

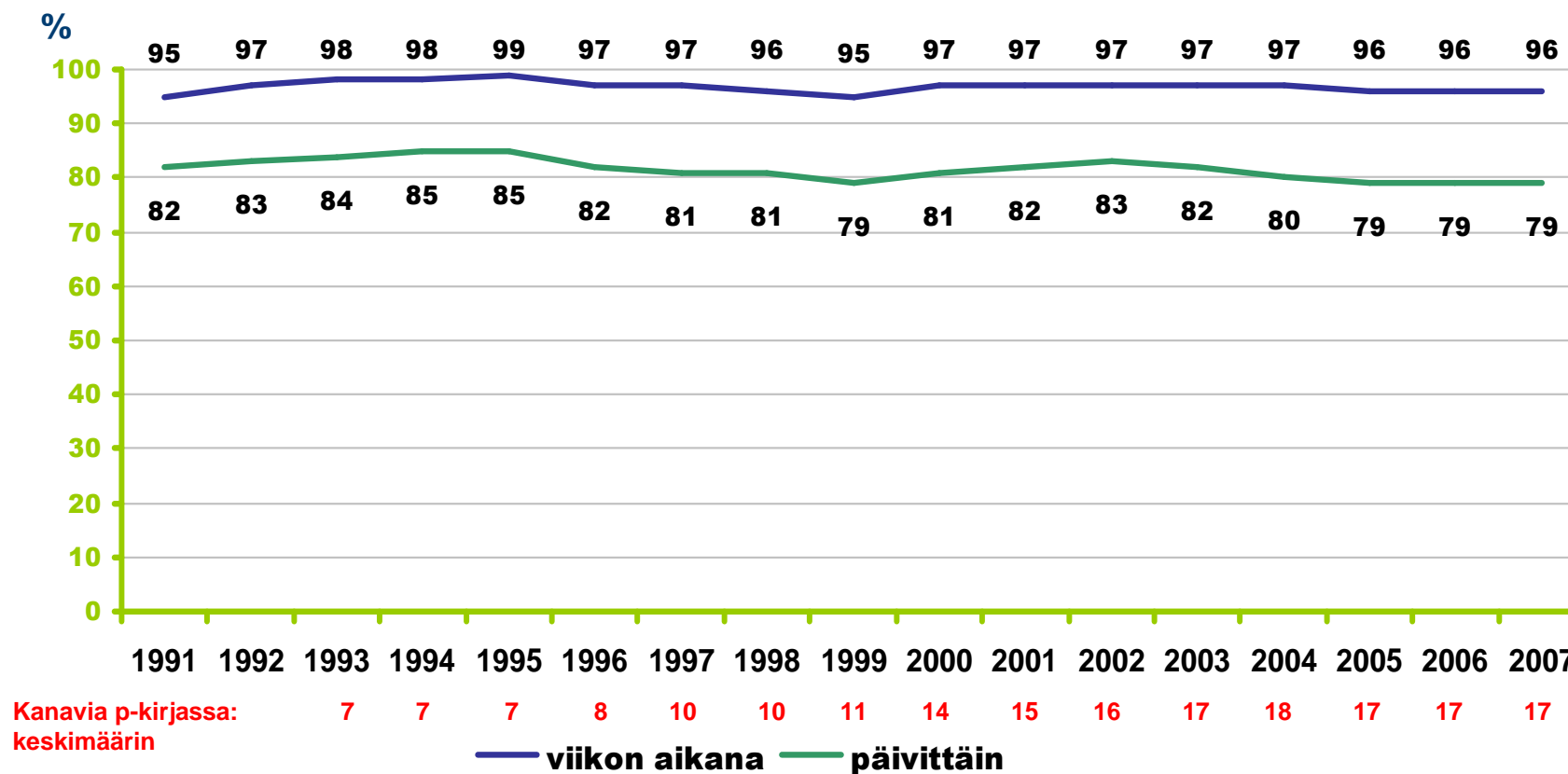
Radion kuuntelu Suomessa 2007



30.1.2008: Lena Sandell ja Mervi Raulos

Radion tavoitavuus vuosina 1991-2007

koko väestö (9+)



Tavoitavuus = kuunnellut väh. yhden vartin ko. aikana, 9+ suomenk. väestö 4,5 milj.

Lähde: Finnpanel, Kansallinen Radiotutkimus



Kansallinen Radiotutkimus (KRT) mittaa radion kuuntelua Suomessa

- Suomalaiset voivat kuunnella keskimäärin 15-20 FM-kanavaa
 - *Esim. Helsingissä 25, Etelä-Pohjanmaalla 17, Kainuussa 12, Lapissa 9*
- Internet jakelukanavana
 - *Simulcast – kuuntelu sisältyy KRT:n kokonaislukuihin*
 - *On demand/podcasting: ei mitata*
- DVB; TV-vastaanottimet, digiboksit ja muut päätelaitteet
 - *Kuuntelu sisältyy KRT:n kokonaislukuihin*
- FM-radio matkapuhelimessa
 - *Kuuntelu sisältyy KRT:n kokonaislukuihin*
- Vain internetin välityksellä kuultavissa olevat radiot
 - *KRT:ssä kohdassa ”muu kuuntelu”, ei eritellä*

Radion uudet muodot: KRT:n yhteydessä vuonna 2007 tehtyjen erilliskyselyiden tuloksia ...

Keväällä tehdyn kyselyn mukaan joka kolmannella suomalaisella (9+) oli matkapuhelin, jossa on FM-radio. Puolet on joskus kuunnellut radiota tätä kautta

- *6% väestöstä (9+) kuuntelee viikoittain radiota matkapuhelimen kautta*

Lokakuussa tehdyn kyselyn mukaan n. 80 %:ssa kaikista talouksista digiboksi ja/tai telkkari

- *7 % väestöstä kuuntelee viikoittain radiota digi-TV:n kautta*

Marraskuussa tehdyn kyselyn mukaan yli 1,3 miljoonaa suomalaista kuuntelee radiokanavia internetin kautta ainakin joskus, pääosin kotona

- *6 % väestöstä (9+) kuuntelee viikoittain internetin kautta*

Kansallinen Radiotutkimus (KRT)

Perusjoukkona on 9 vuotta täyttänyt suomenkielinen väestö (9+)

20 alueellista kuuntelupäiväkirjaa

- *Esipainetut kanavatiedot sekä muu kuuntelu*

Tutkimusjaksona 7 päivän tutkimusviikko

- *Toteutus kuukausittain (yksi tutkimusviikko per kuukausi)*

Otos on kuukausittain n. 1500

- *Vuoden 2007 valtakunnallisissa tuloksissa otos on 18 469*

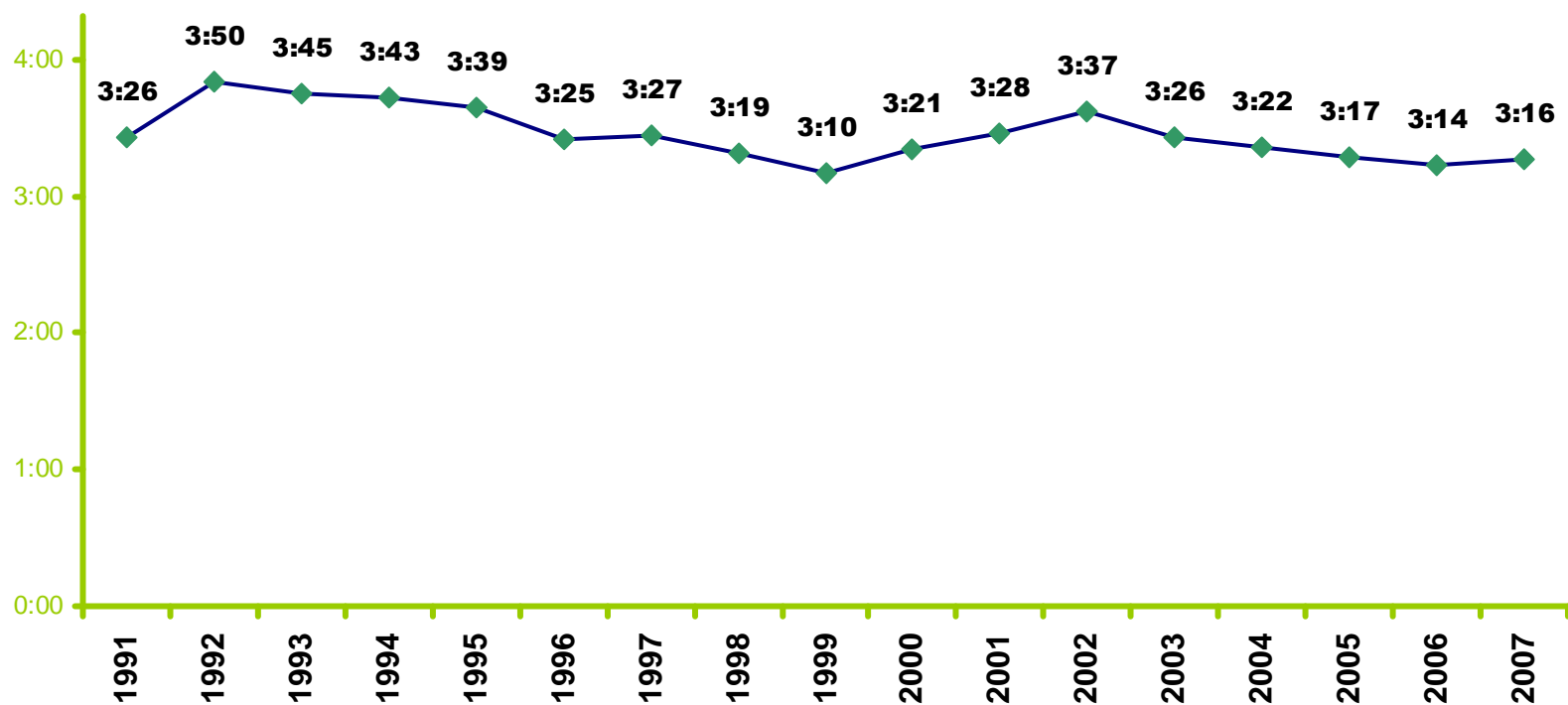
Tutkimuksen tilaajina ovat Yleisradio Oy, RAB Finland Oy ja MTL

- *tilaajaosapuolien kautta edustettuna lähes kaikki Suomen radioasemat*

Radion keskimääräinen päivittäinen kuunteluaika 1991-2007

koko väestö (9+)

(t:min)

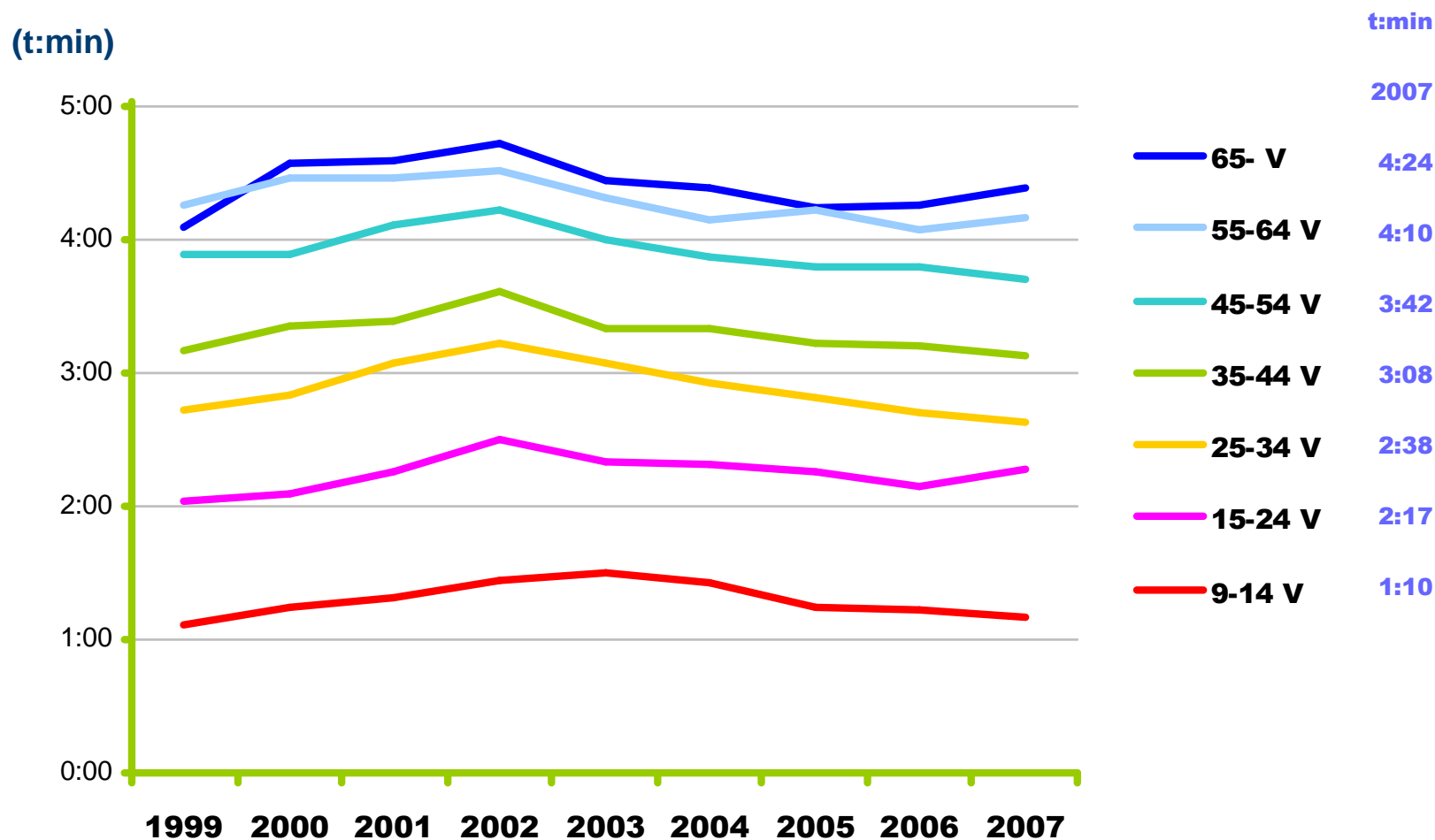


Kanavia p-kirjassa:
keskimäärin

7 7 7 8 10 10 11 14 15 16 17 18 17 17 17

Lähde: Finnpanel, Kansallinen Radiotutkimus

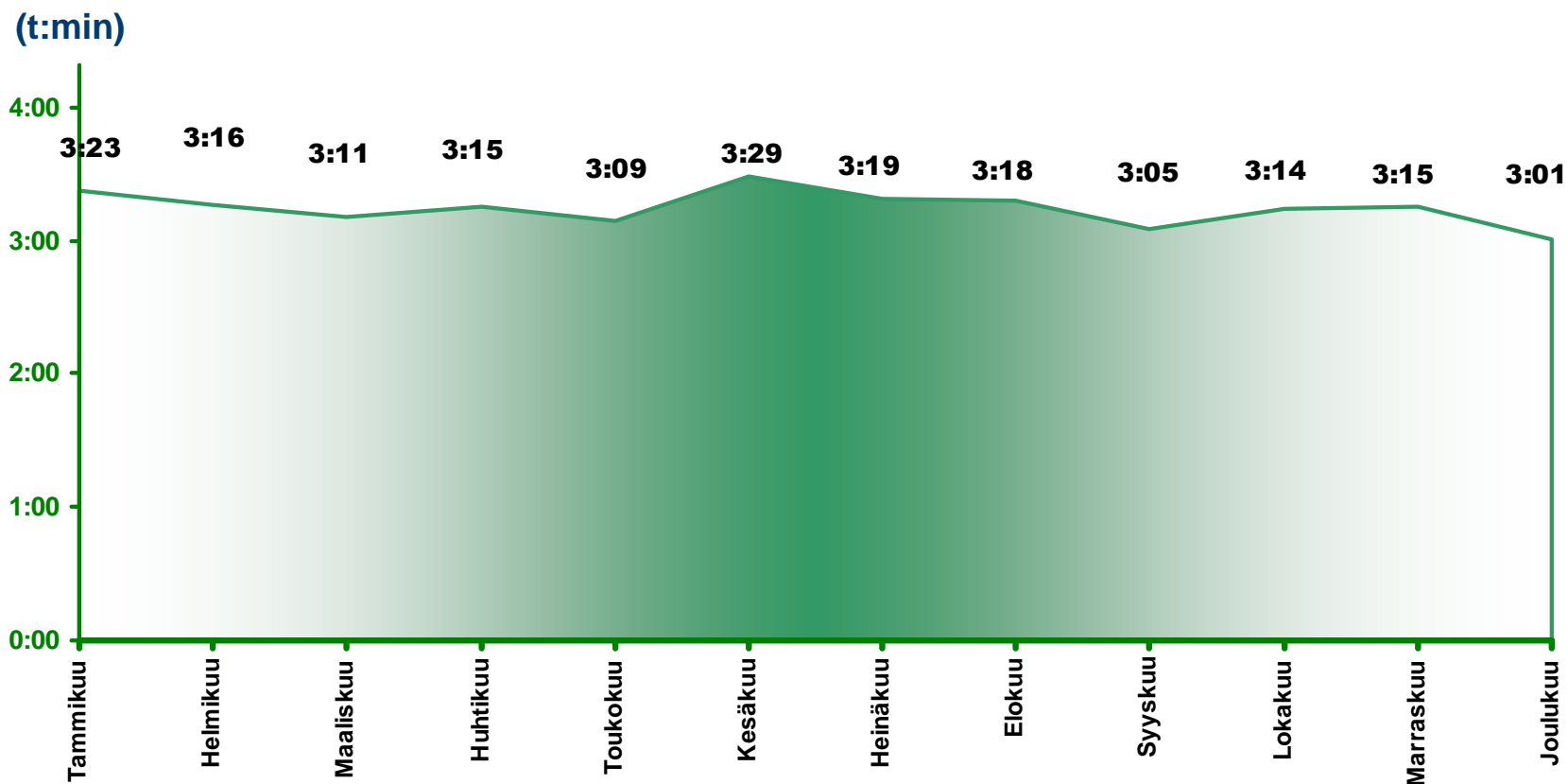
Radion keskimääräinen päivittäinen kuunteluaika 1999-2007



Lähde: Finnpanel, Kansallinen Radiotutkimus

Radion keskimääräinen päivittäinen kuunteluaika kuukausittain vuonna 2007

koko väestö (9+)



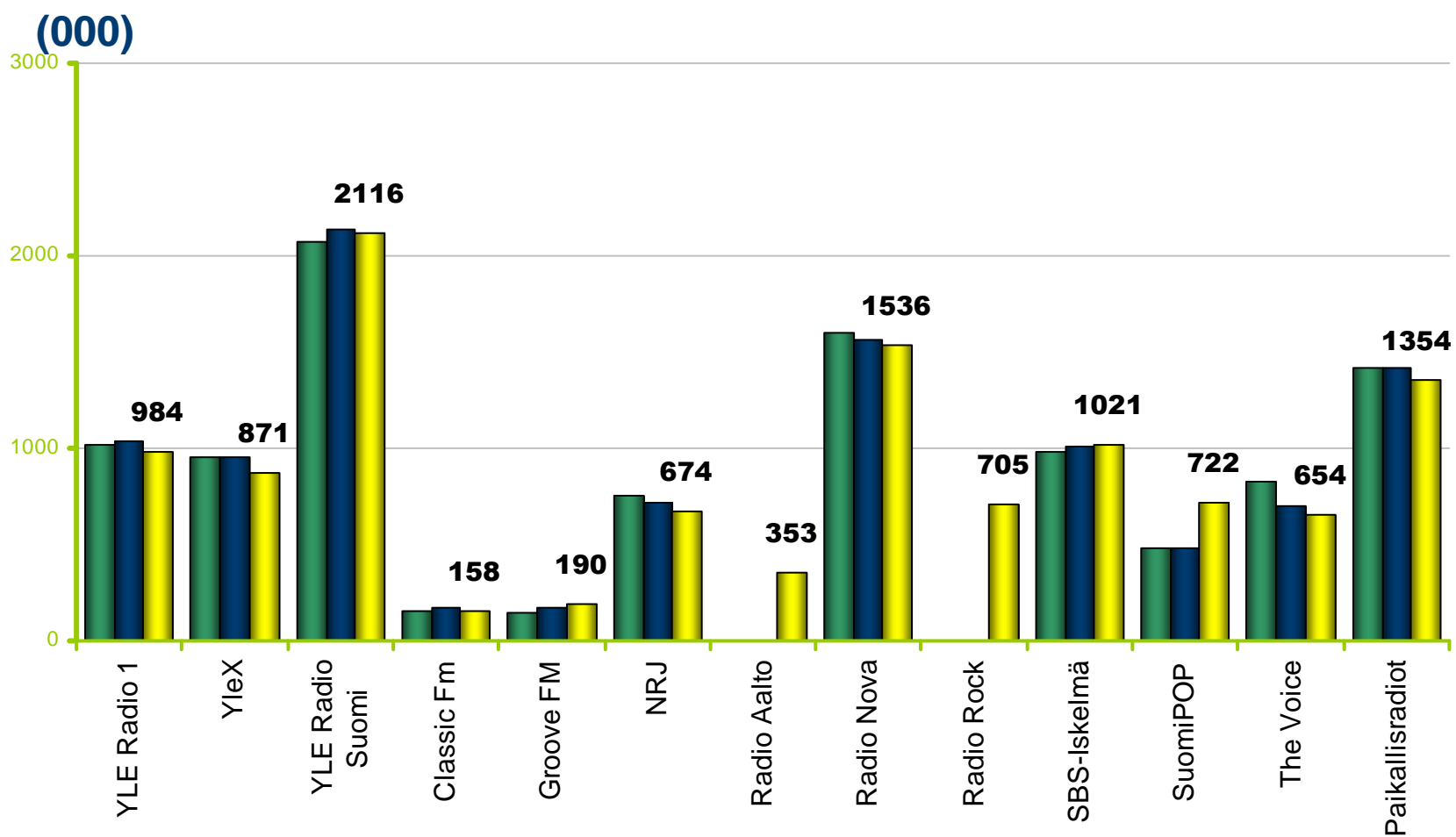
Lähde: Finnpanel, Kansallinen Radiotutkimus

Montaako kanavaa kuunneltiin vuonna 2007?

- Keskimääräisenä päivänä edelleen 1,5 kanavaa
- Viikon aikana edelleen 2,7 kanavaa
- Keskimäärin suomalaisella oli mahdollisuus kuunnella 15-20 eri radiokanavaa.

Kanavien tavoittavuudet viikon aikana

kaikki 9+ vuotiaat



■ 2005 ■ 2006 ■ 2007

Tavoittavuus = kuunnellut väh. yhden vartin ko. aikana, 9+ v suomenk. väestö 4, 5 milj.



Lähde: Finnpanel, Kansallinen Radiotutkimus

Viikon tavoitavuus ikäryhmittäin 2007

(000)	Kaikki 9+	9-14 v	15-24 v	25-34 v	35-44 v	45-54 v	55-64 v	65- v
	n=18469	n=1679	n=2325	n=2539	n=2859	n=2802	n=2986	n=3279
Radio yhteensä	4310	341	578	576	654	710	666	785
Yle yhteensä	2961	155	338	309	343	502	575	740
Kaupalliset yhteensä	3423	319	532	542	612	604	444	370
YLE Radio 1	984	50	51	60	85	154	201	381
YleX	871	81	262	193	117	101	64	53
YLE Radio Suomi	2116	67	112	139	243	420	512	624
Yle ruotsinkieliset	123	9	9	9	15	21	26	33
Classic Radio	158	8	8	11	20	29	35	47
Groove FM	190	13	27	36	37	43	21	12
NRJ	674	141	191	121	113	80	19	8
Radio Aalto	353	34	47	46	77	88	38	22
Radio Nova	1536	161	215	253	349	309	159	89
Radio Rock	705	84	205	194	124	70	21	7
SBS-iskelmäradiot	1021	68	97	102	175	254	208	116
SuomiPOP	722	68	122	157	178	135	43	20
The Voice	654	118	184	138	118	66	23	8
Paikallisradiot	1358	92	157	188	219	250	223	225

Lähde: Finnpanel, Kansallinen Radiotutkimus

Tavoittavimmat paikallisradiot omalla kuuluvuusalueellaan – TOP 10

Viikkotavoittavuus-%

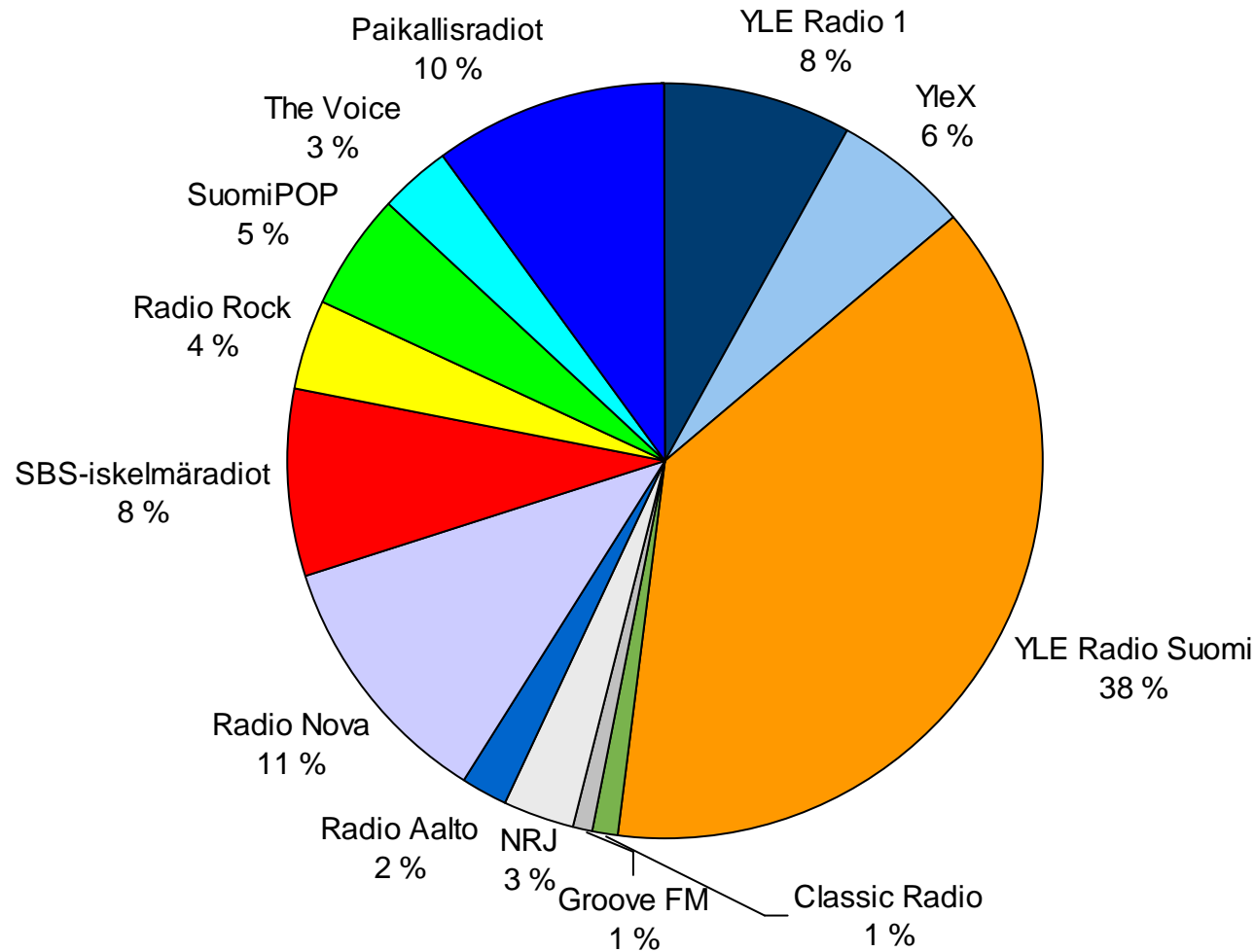
•Radio Pori	36%
•Pooki	31%
•Ramona	31%
•Radio 882	29%
•Radio Rex	22%
•Järviradio	18%
•Radio Mega	17%
•Oikea Asema Kuopio	17%
•Radio Jyväskylä	16%
•Radio 957	16%

Lähde: 6kk:n & 12kk:n viimeisimmät kuuluvuusalueeraportit

Kanavaosuudet vuonna 2007

kaikki 9+ -vuotiaat

(%:a kaikista radionkuunteluminuuteista keskimääräisenä päivänä)

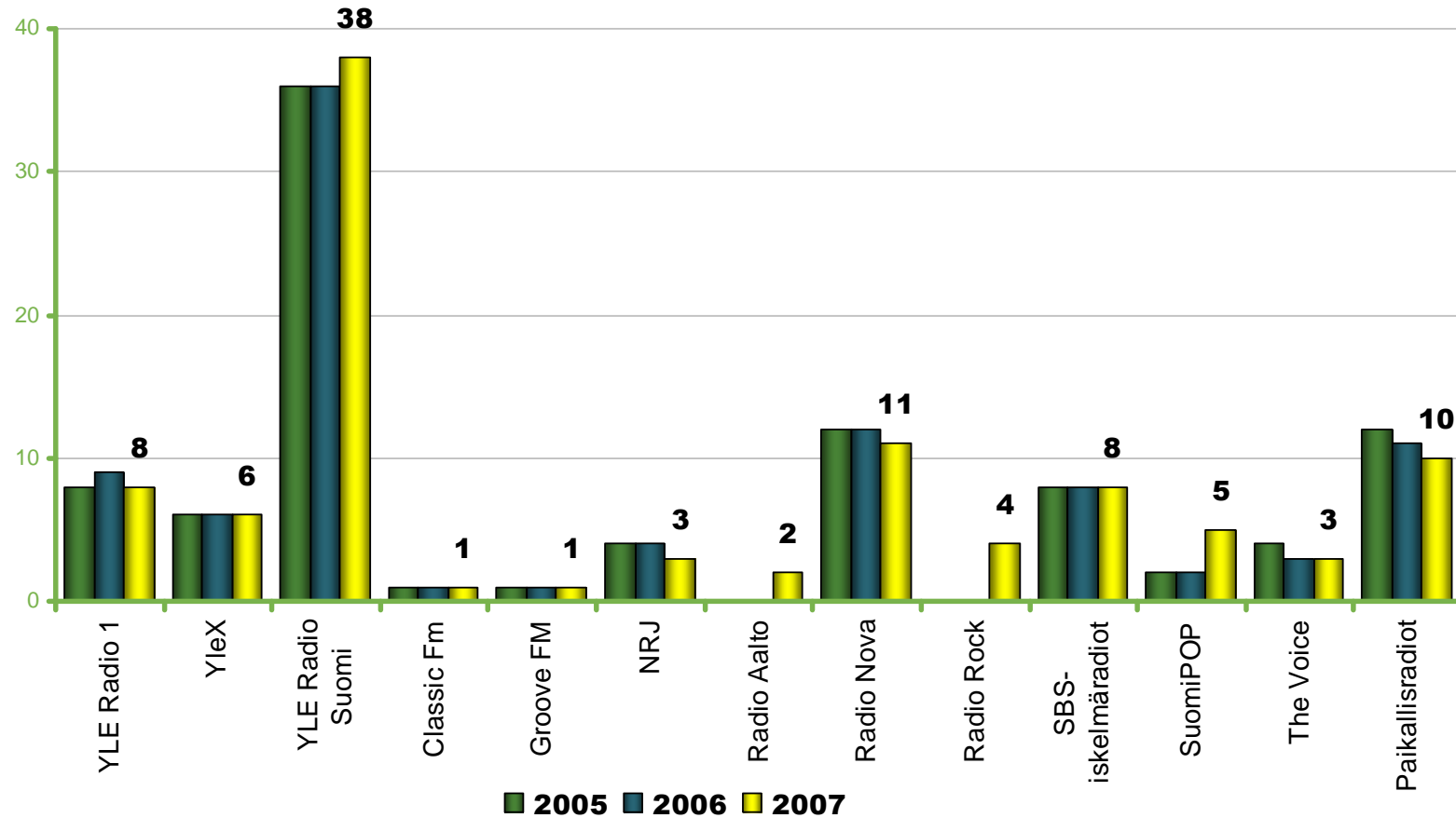


Lähde: Finnpanel, Kansallinen Radiotutkimus

Kanavaosuudet vuosina 2005-2007

kaikki 9+ -vuotiaat

(%:a kaikista radionkuunteluminuuteista keskimääräisenä päivänä)



Lähde: Finnpanel, Kansallinen Radiotutkimus

Kanavaosuudet ikäryhmittäin 2007

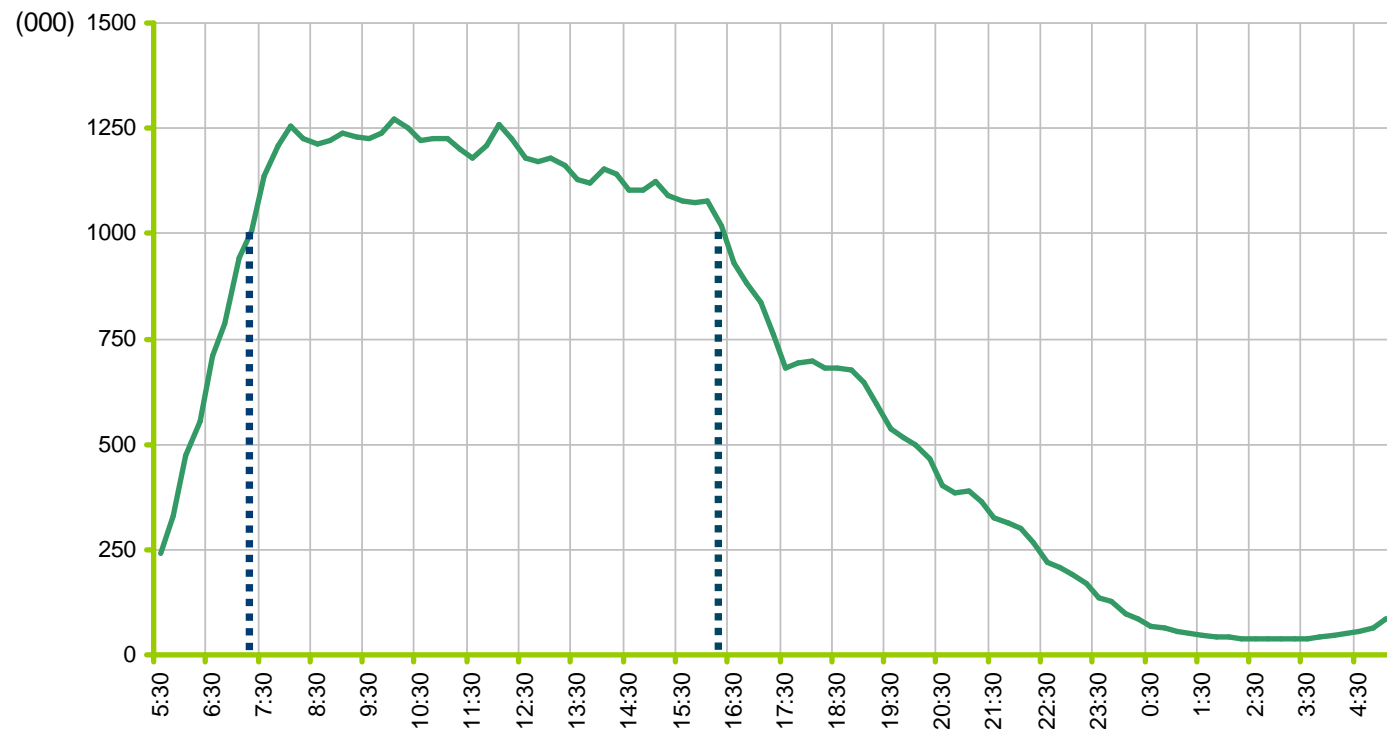
(%:a kaikista radionkuunteluminuuteista keskimääräisenä päivänä)

%	Kaikki 9+	9-14 v	15-24 v	25-34 v	35-44 v	45-54 v	55-64 v	65- v
	n=18469	n=1679	n=2325	n=2539	n=2859	n=2802	n=2986	n=3279
Radio yhteensä	100	100	100	100	100	100	100	100
Yle yhteensä	53	17	30	26	29	46	68	84
Kaupalliset yhteensä	47	83	70	74	71	54	32	16
YLE Radio 1	8	3	2	2	3	5	9	18
YleX	6	7	21	14	6	3	1	0
YLE Radio Suomi	38	6	6	9	19	37	56	64
Yle ruotsinkieliset	0	0	0	0	0	0	1	1
Classic Radio	1	1	0	0	1	1	1	1
Groove FM	1	1	1	2	2	1	0	0
NRJ	3	21	10	5	3	1	0	0
Radio Aalto	2	2	2	2	3	2	1	0
Radio Nova	11	20	15	18	23	15	5	1
Radio Rock	4	7	14	14	6	2	0	0
SBS-iskelmäradiot	8	6	5	6	11	15	10	4
SuomiPOP	5	5	8	11	9	5	1	0
The Voice	3	14	9	6	4	1	0	0
Paikallisradiot	10	7	7	12	10	12	12	9

Lähde: Finnpanel, Kansallinen Radiotutkimus

Radion varttiyleisöt arkisin eli arkikuuntelukäyrä 2007

kaikki 9+ -vuotiaat



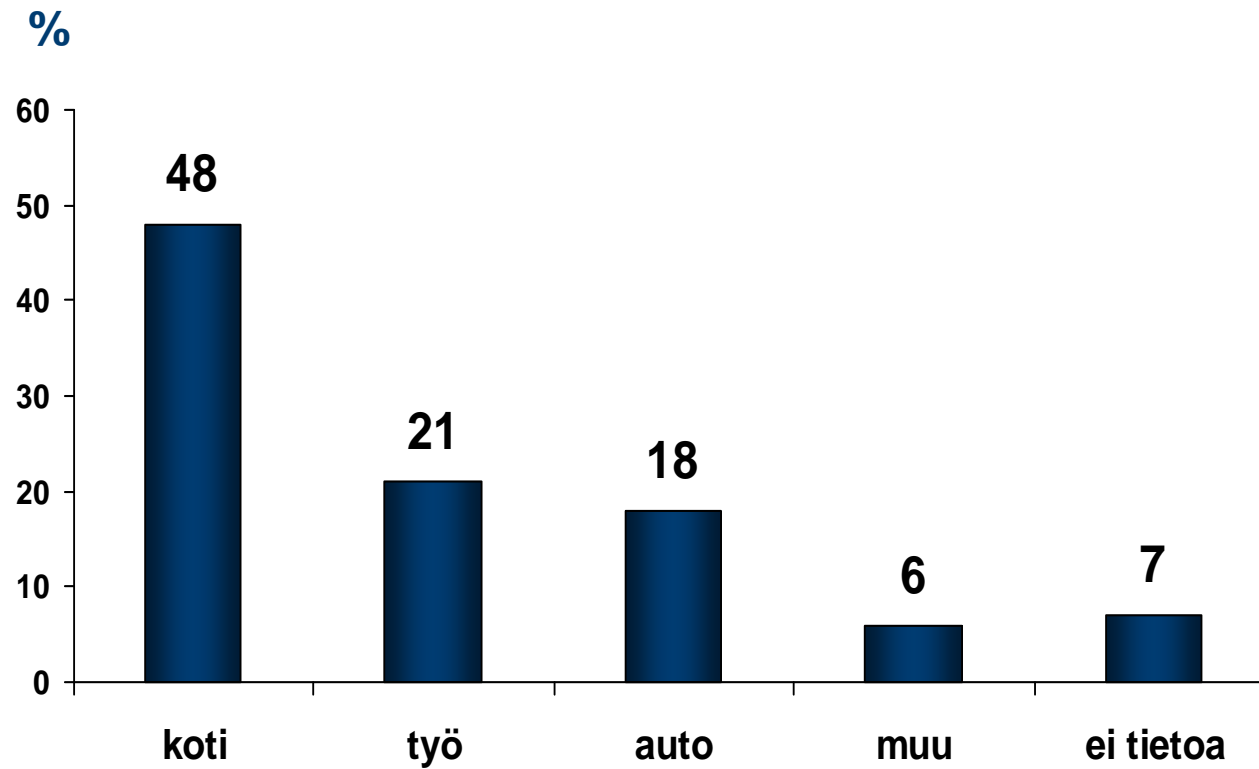
Radio 'prime time' on arkisin 9 tuntia.

Yli miljoona kuuntelijaa 7:15 – 16:15

Lähde: Finnpanel, Kansallinen Radiotutkimus

Kuuntelun jakautuminen kuuntelupaikoittain vuonna 2007

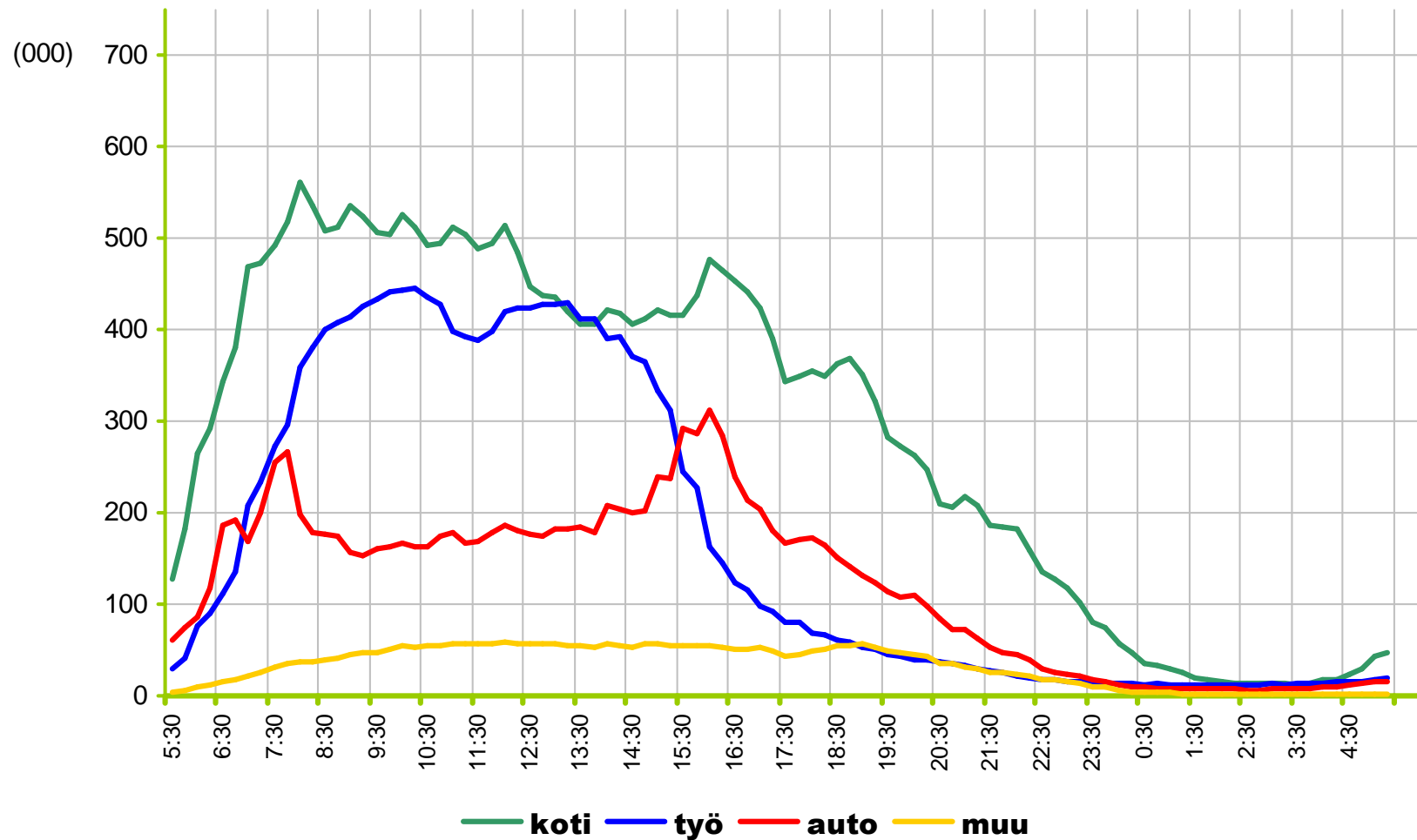
Kaikki 9+ -vuotiaat



Lähde: Finnpanel, Kansallinen Radiotutkimus

Radion arkikuuntelukäyrä kuuntelupaikoittain vuonna 2007

kaikki 9+ -vuotiaat



Lähde: Finnpanel, Kansallinen Radiotutkimus