

Radiovuositilaisuus 30.1.2014

Tilaisuuden avaus

Radiopäällikkö Marja Keskitalo, Yleisradio Oy
Toimitusjohtaja Stefan Möller, RadioMedia ry

Radion kuuntelu vuonna 2013

Toimitusjohtaja Lena Sandell, Finnpanel Oy

Tulevaisuuden radio

Tuottaja Anne Achté, Yleisradio Oy

The Missing Millions

Radio: The ROI Multiplier

Managing Director Simon Redican, RAB UK



Radio Suomessa vuonna 2013

- Suomalaisilla on käytössään keskimäärin 6 radiovastaanotinta/talous.
- Radiota kuuntelee päivittäin 3,7 miljoonaa suomalaista (9+).
- Suomalaiset kuuntelevat radiota päivittäin 3 tuntia (3:03).
- Valinnan varaa on – asuinpaikasta riippuen noin 20 FM radiota sekä netin kautta tuhansia vaihtoehtoja ...



Radio Suomessa vuonna 2013 ...

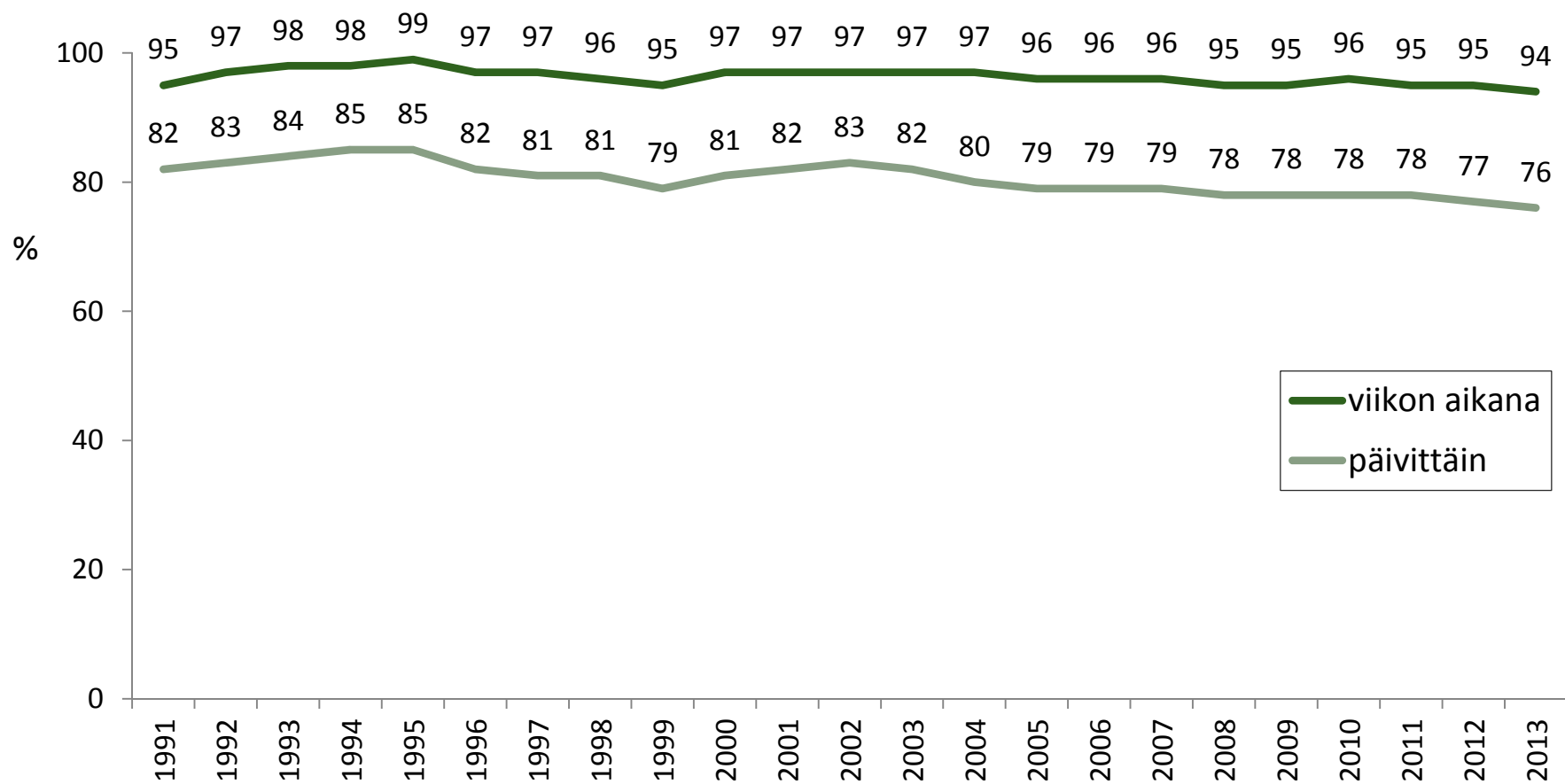
13.12.2012	Jaajo ja Aamulypsy palasivat SuomiPopille
17.12.2012	Iskelmä, The Voice, Radio Cityt ja Radio Pooki siirtyivät Discoveryyn omistukseen
14.2.2013	NRJ kahmi radiopalkintoja
11.3.2013	Radio City – Pikkupojat on vuoden 2012 paras radiomainos
19.4.2013	Uusia toimilupia, uusia radioasemia
23.5.2013	Euroviisuvoittaja viime vuoden radiohitti
29.5.2013	Uusia taajuuksia radiolle
11.6.2013	Chisu viime vuoden radiotähti
16.8.2013	Yksityisten radioiden kuuluvuusalueet laajenevat
12.9.2013	Sanoma News myy Radio Helsingin brändin ja liiketoiminnan
17.10.2013	Radiomainonta reilusti plussalle syyskuussa
31.10.2013	Valtioneuvosto myönsi 15 uutta radiolupaa
6.11.2013	Uusi valtakunnallinen radiokanava Loop aloittaa toimintansa
14.11.2013	Bassoradio aloittaa lastenohjelman
3.12.2013	The Voicen aamuohjelma uudistuu vuodenvaihteessa

Kansallinen Radiotutkimus (KRT)

- Perusjoukkona on 9 vuotta täyttänyt suomen- ja ruotsinkielinen väestö
- 20 alueellista kuuntelupäiväkirjaa
 - Esipainetut kanavatiedot sekä muu kuuntelu
- Tutkimusjaksona 7 päivän tutkimusviikko
 - Vuoden jokainen päivä tutkitaan
- Otos on kuukausittain n. 1500
 - Vuoden 2013 valtakunnallisissa tuloksissa otos on 18.285
- Tutkimuksen tilaajina ovat Yleisradio Oy, RadioMedia ja MTL
 - Tilaajaosapuolien kautta edustettuna lähes kaikki Suomen radioasemat



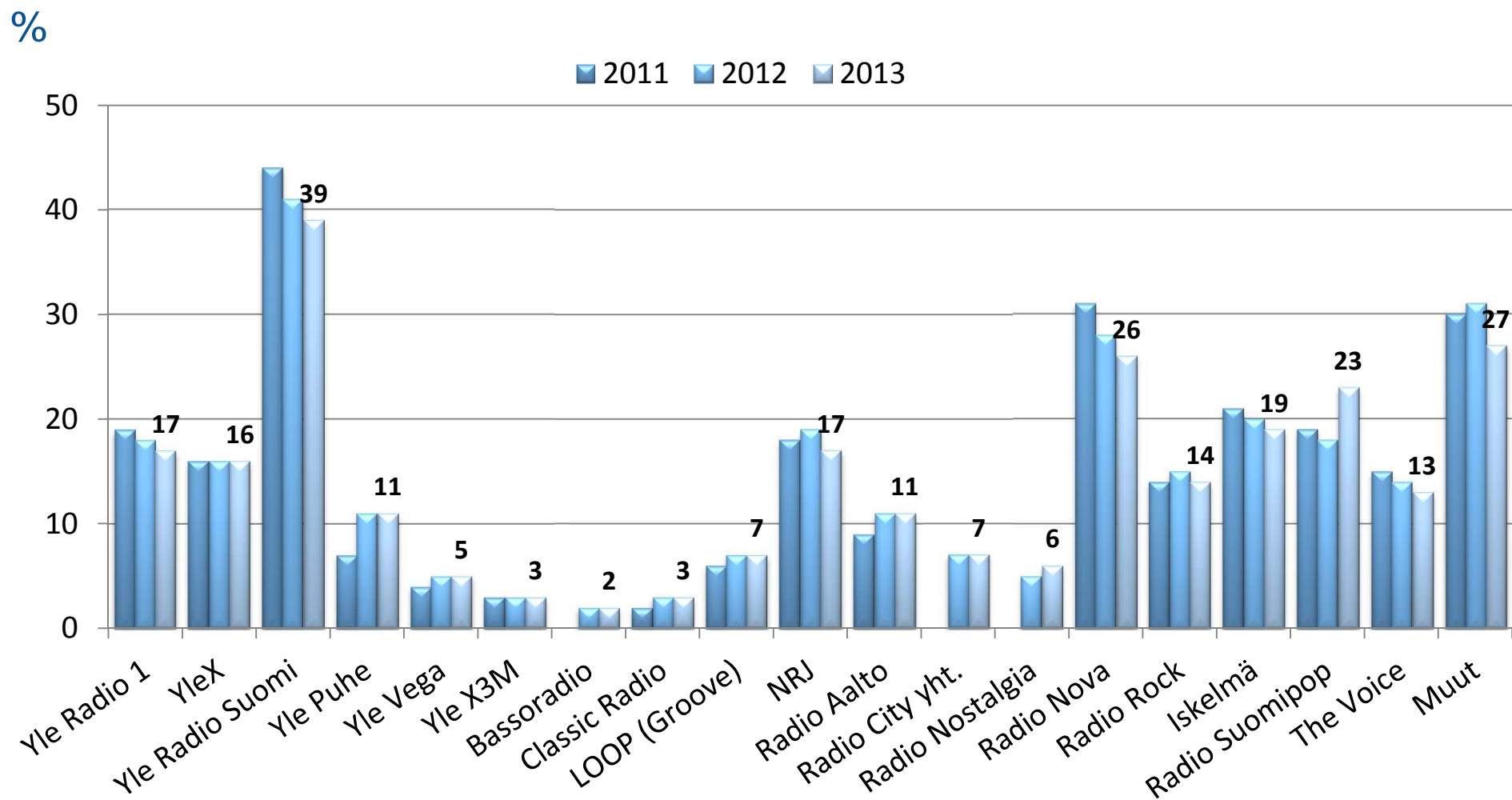
Radion tavoittavuus vuosina 1991-2013



Tavoittavuus = kuunnellut väh. yhden vartin ko. aikana



Kanavien tavoittavuudet viikon aikana 2011-2013

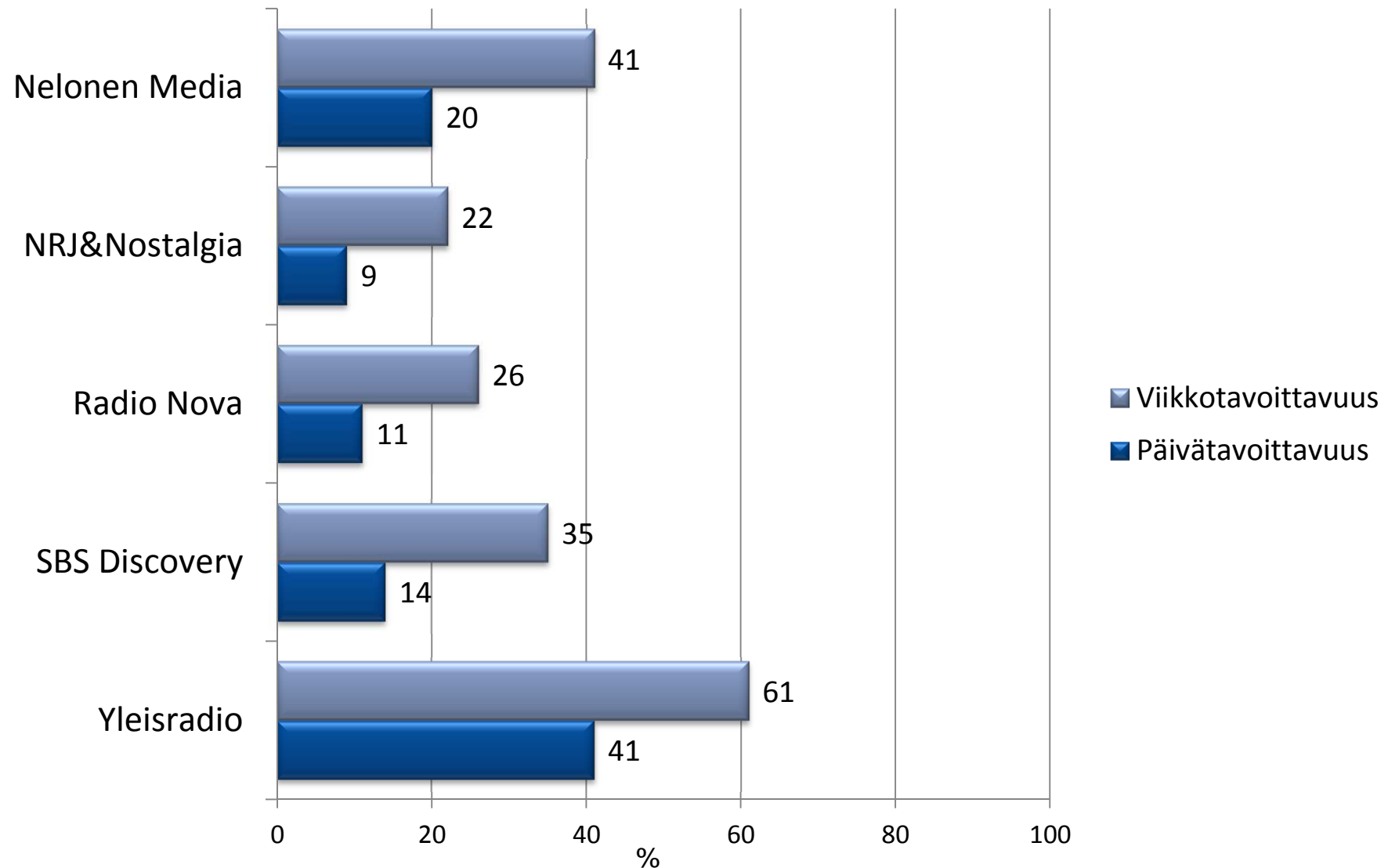


Tavoittavuus = kuunnellut väh. yhden vartin ko. aikana

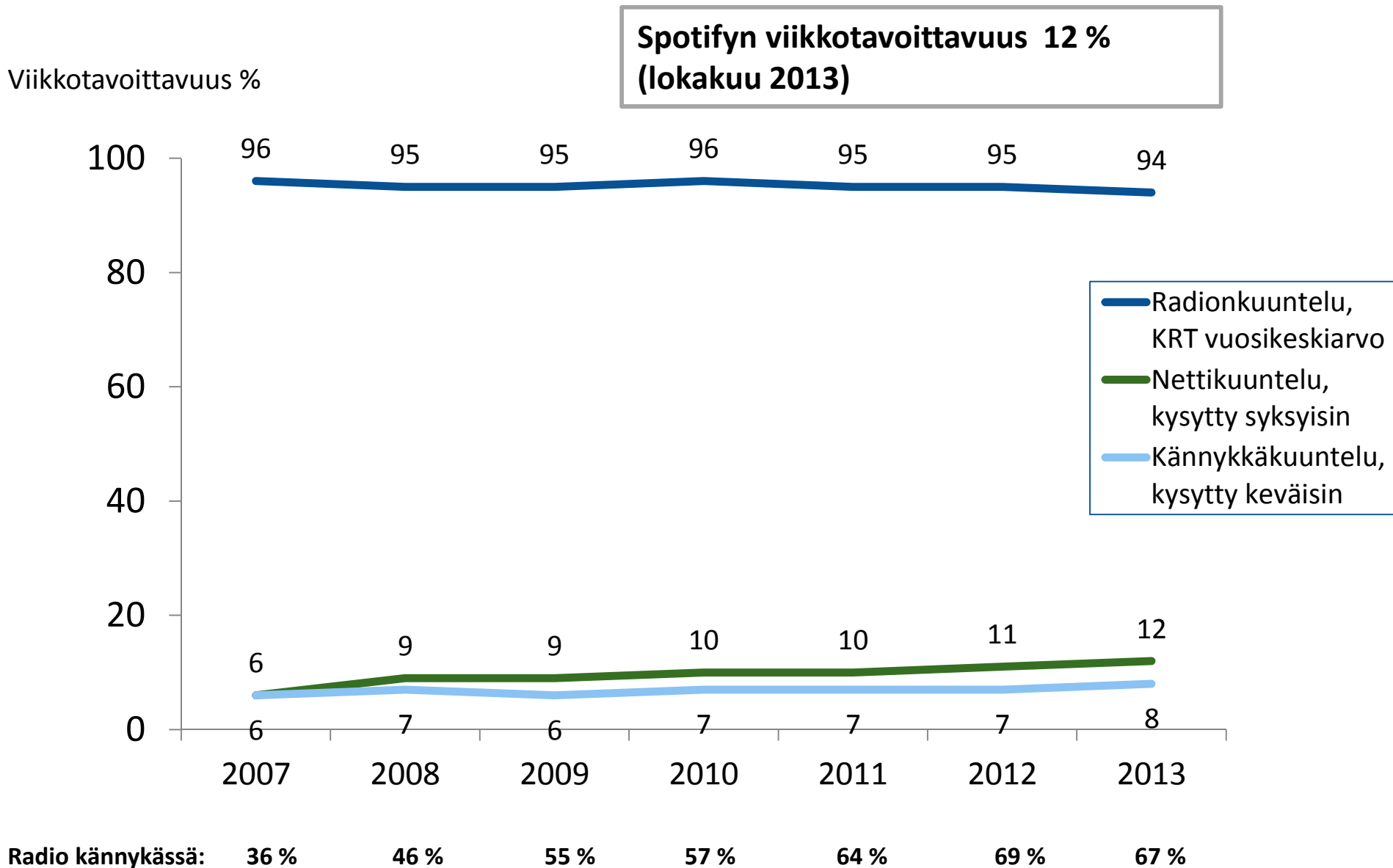
Lähde: Finnpanel Oy, Kansallinen Radiotutkimus, koko väestö 9+



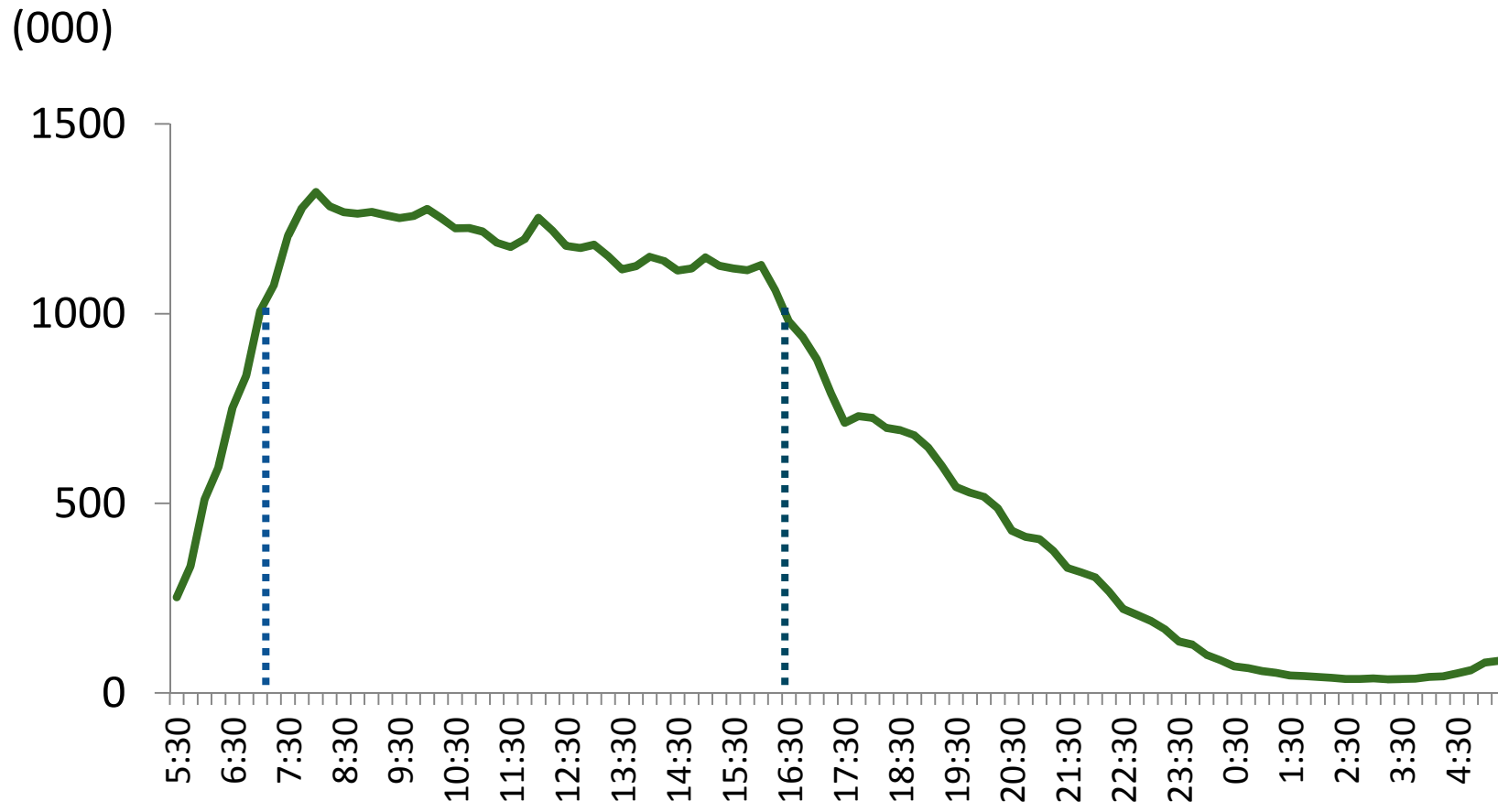
Valtaosa radionkuuntelusta viiden mediayhtiön kanaville



Valtaosa kuuntelusta perinteiselle FM-radiolle



Radion varttiyleisöt arkisin eli arkikuuntelukäyrä 2013



Radio 'prime time' on arkisin 9 ja ½ tuntia, yli miljoona kuuntelijaa klo 7:00 – 16:30.



Radion kuunnelluin vartti klo 8.00-8.15



Aamulypsy
Arkisin klo 6-10



**Enbuske & Linnanahde
Crew**



**HEIKELÄ
KORPORAATIO**



**RADIO AALLON
DYNASTIA**



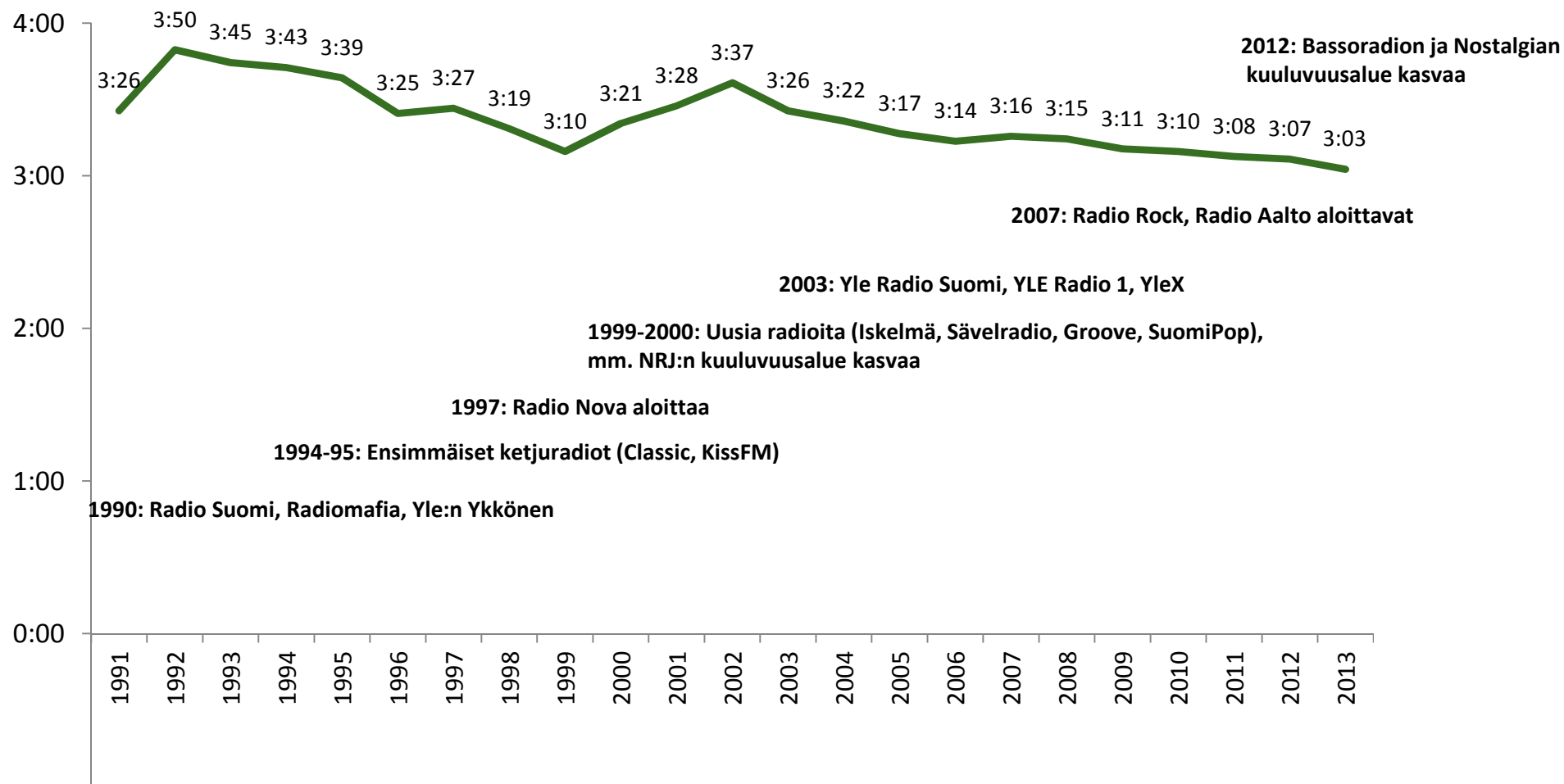
YleX Aamu



AAMUKLUBI

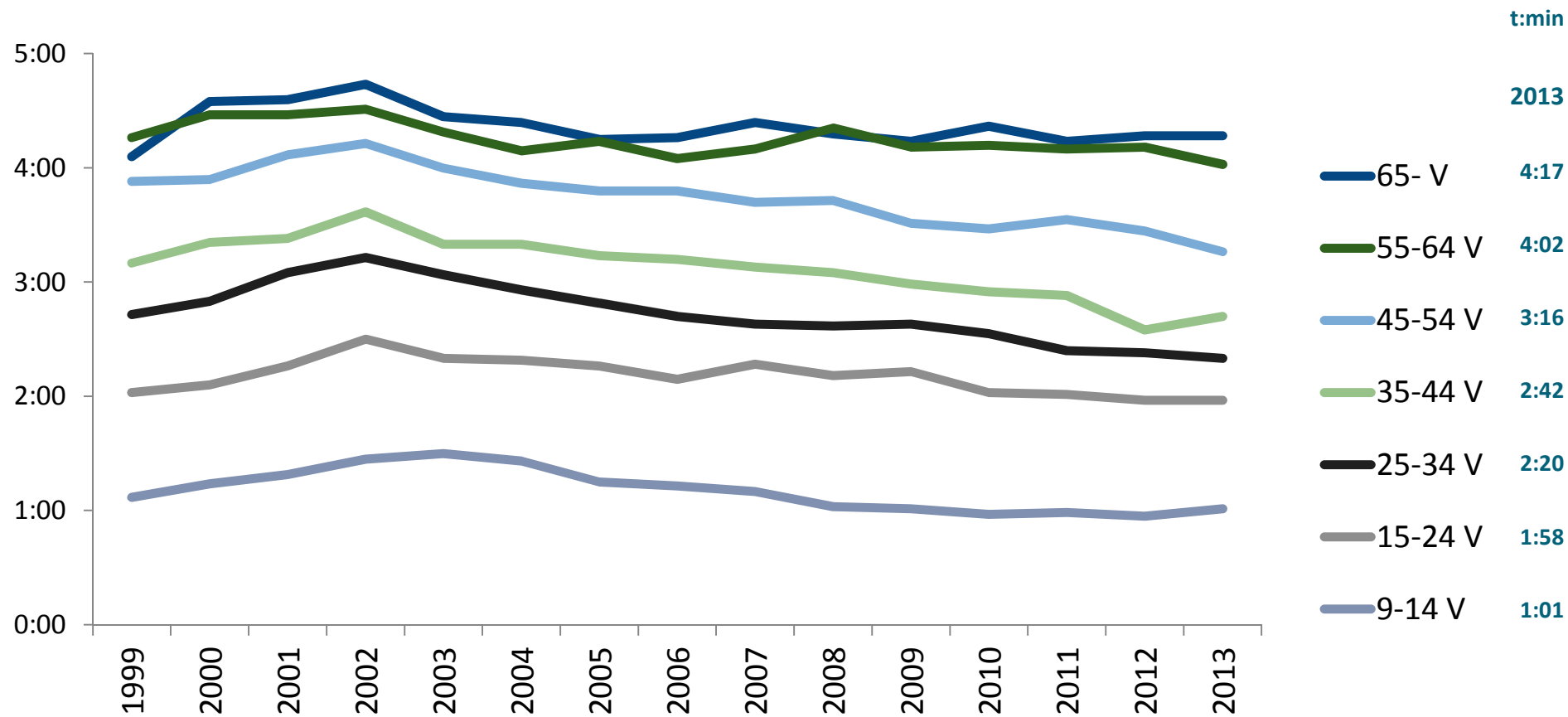
Radion päivittäinen kuunteluaika 1991-2013

t:min

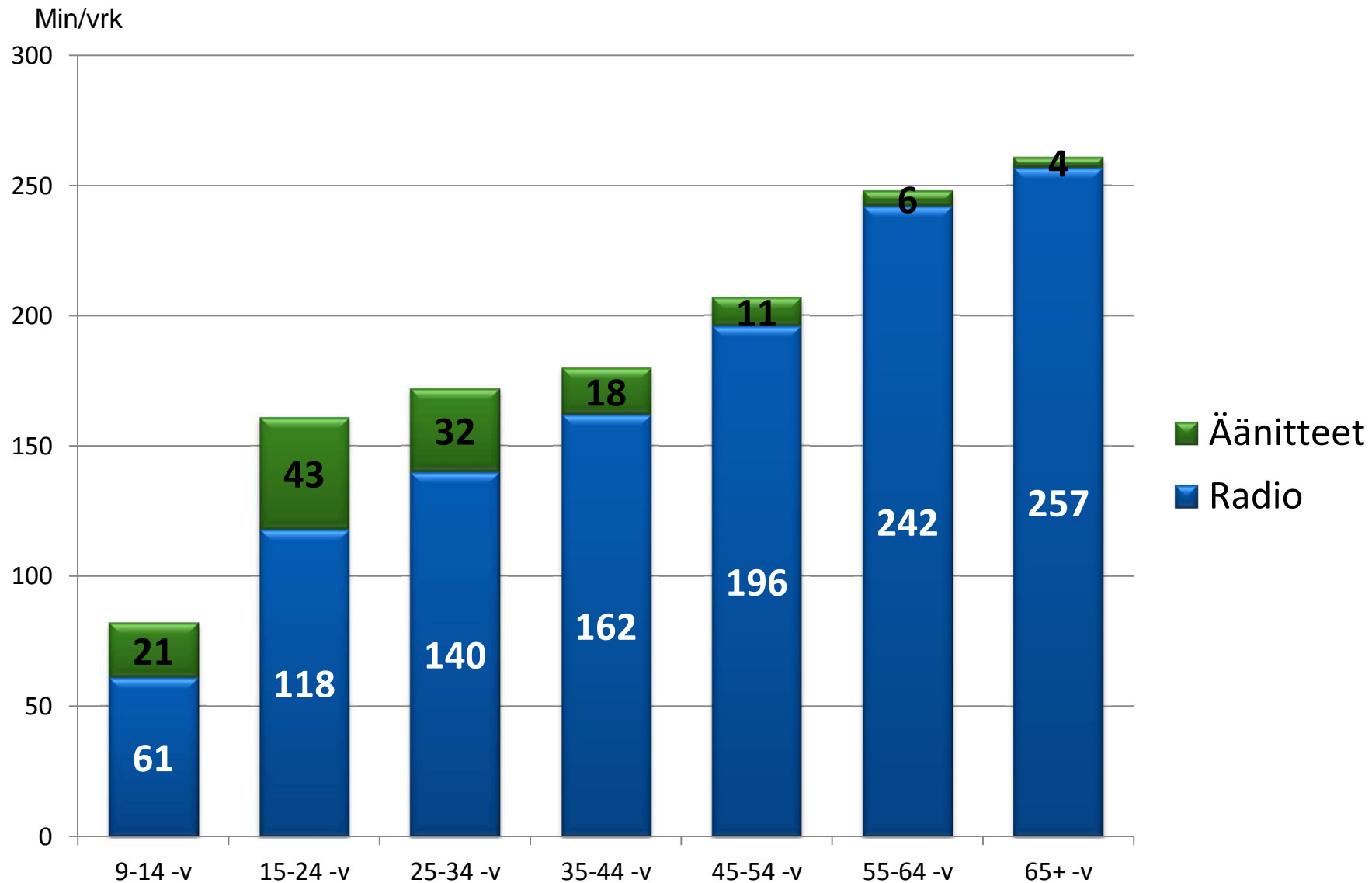


Radion päivittäinen kuunteluaika 1999-2013

t:min

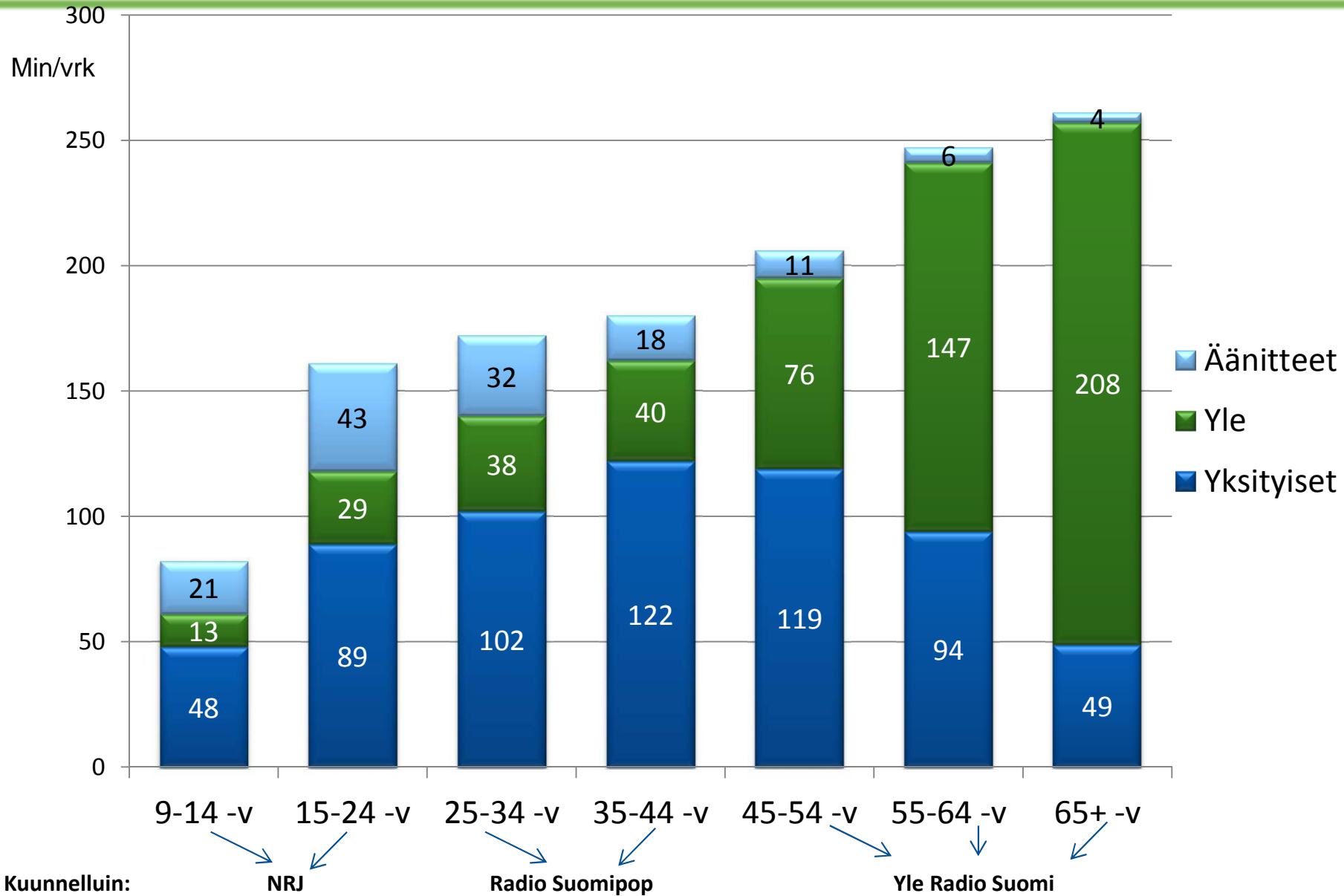


Äänitteiden osuus 9 % kokonaiskuuntelusta 2013



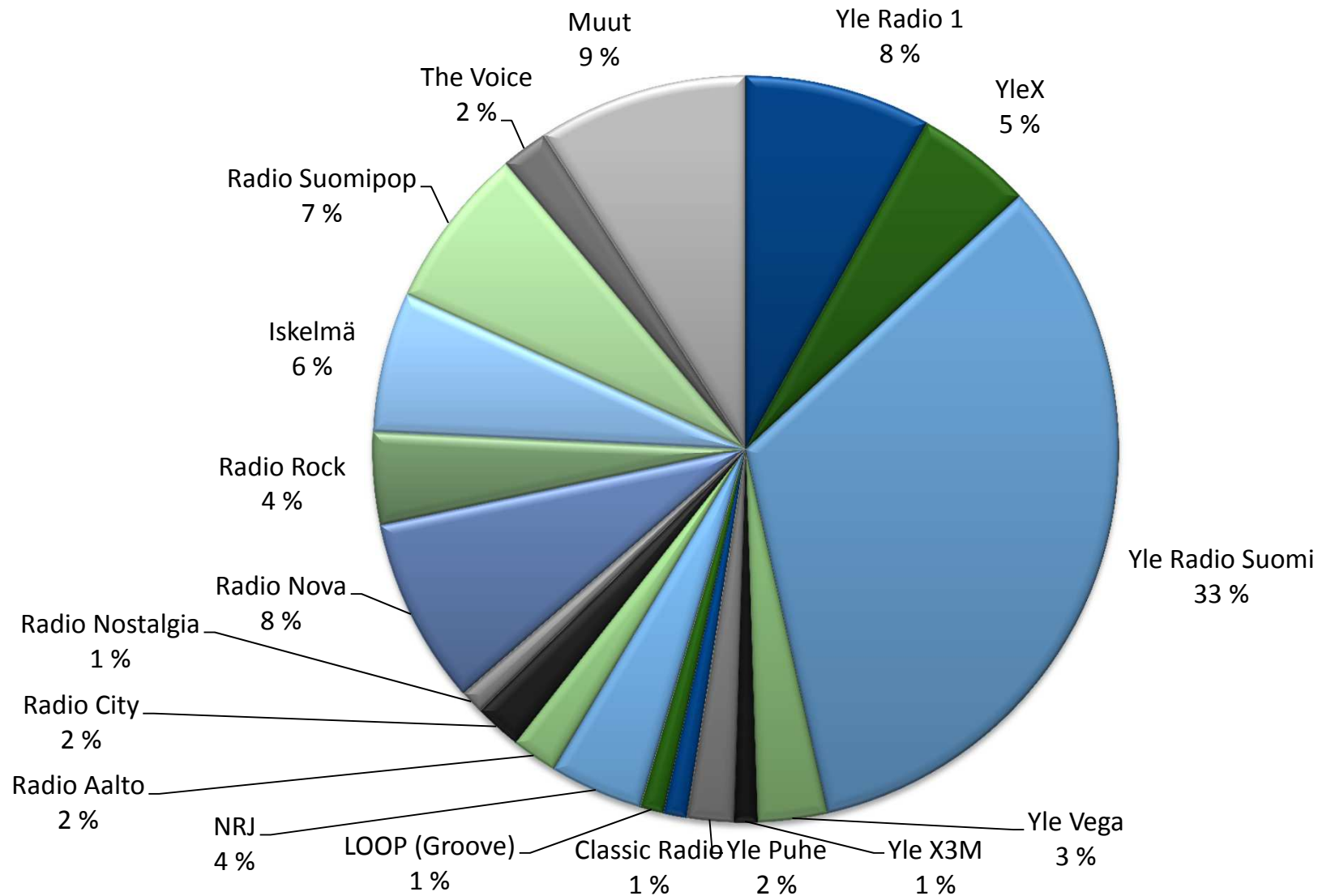
Nuoret suosivat kaupallisia radioita, vanhempi väki kuuntelee Ylen kanavia

Ylen kanavia



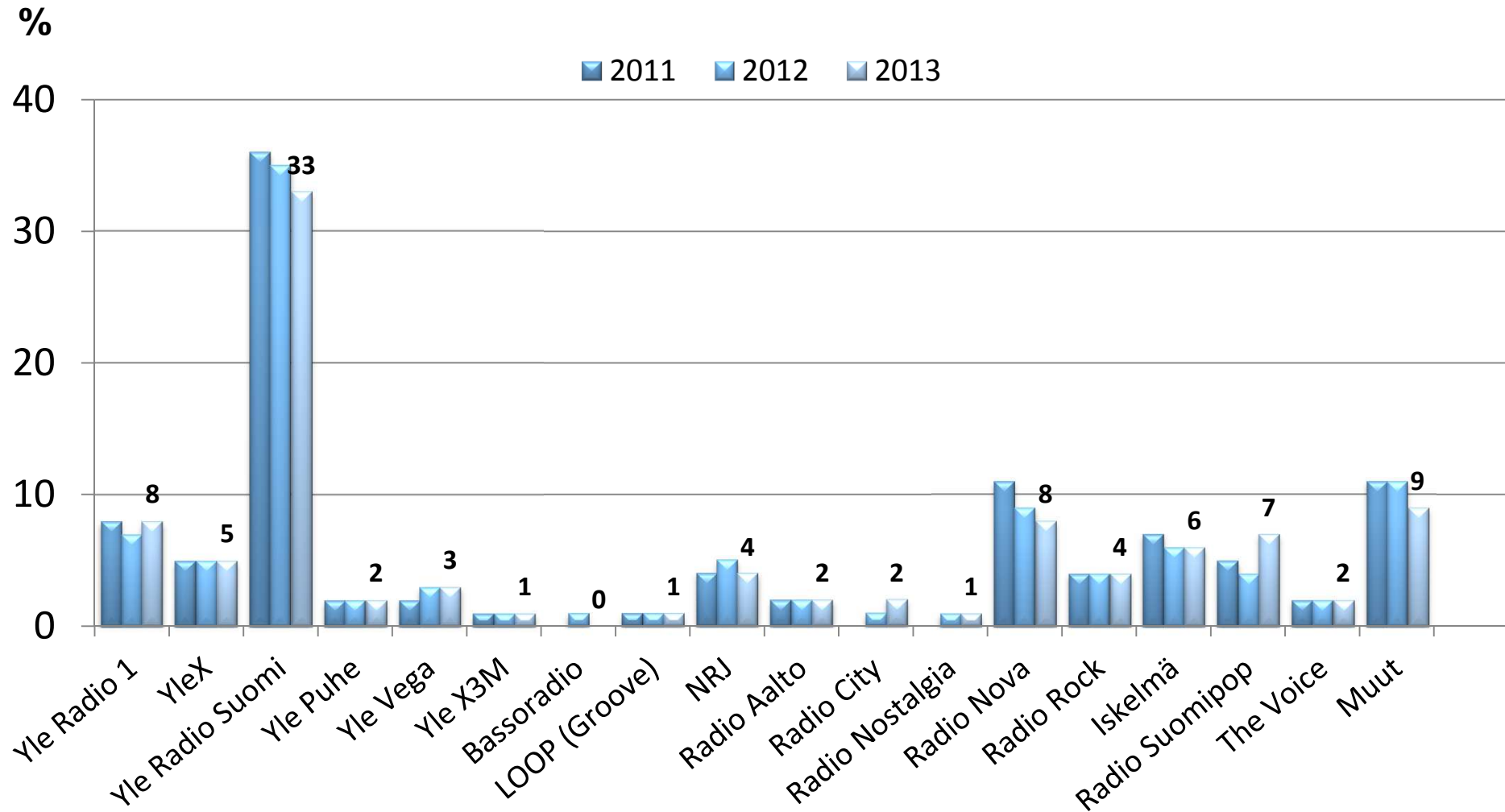
Kanavaosuudet vuonna 2013

(%:a kaikista radionkuunteluminuuteista keskimääräisenä päivänä)

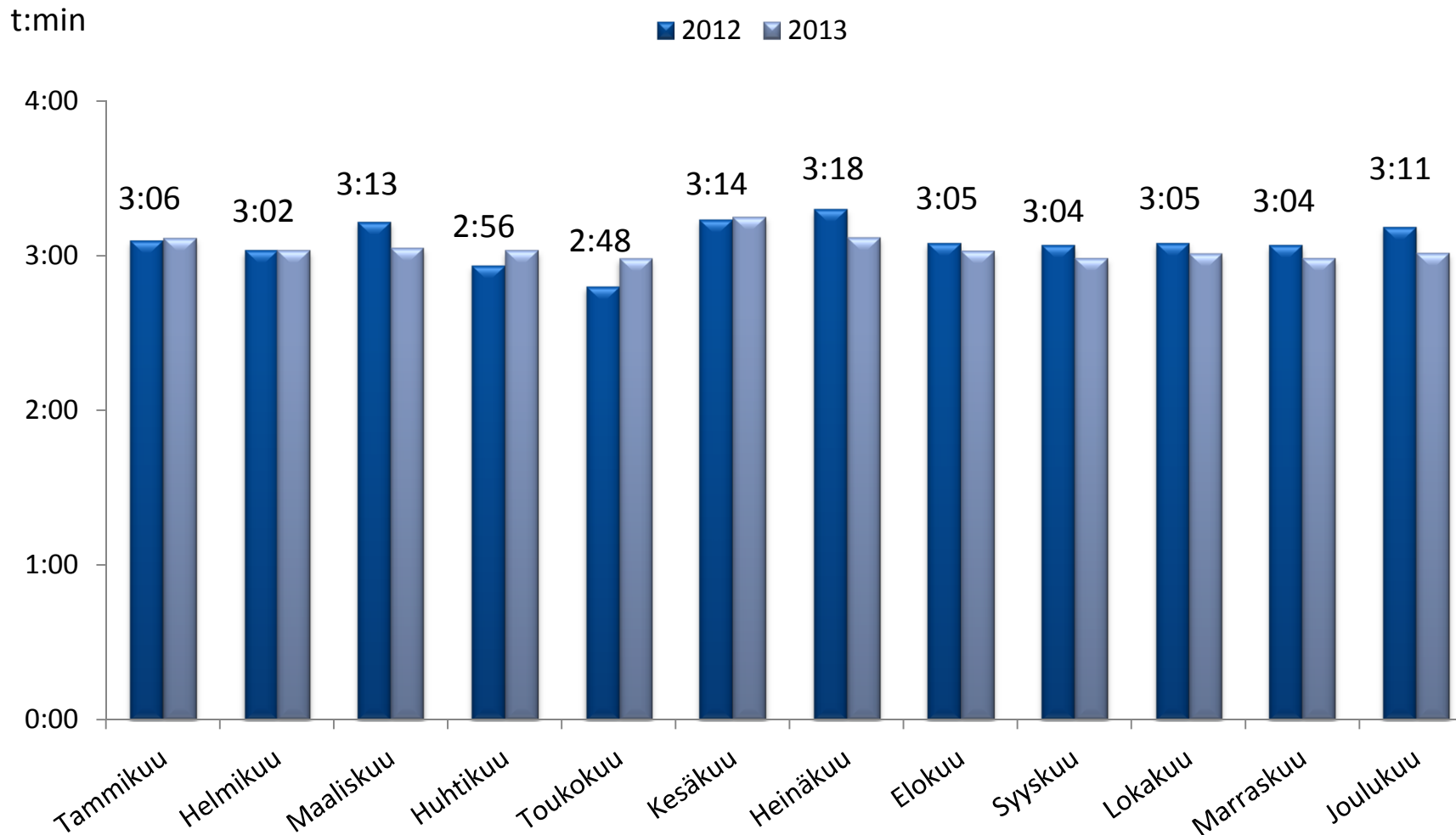


Kanavaosuudet vuosina 2011-2013

:%a kaikista radionkuunteluminuuteista keskimääräisenä päivänä

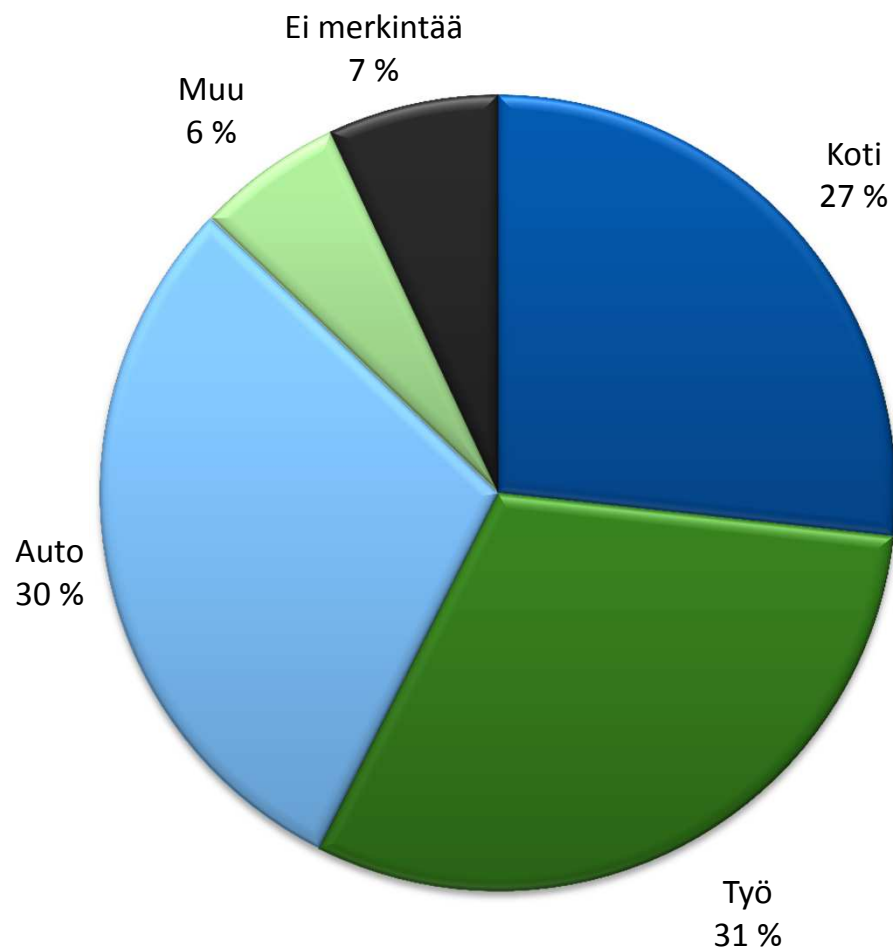


Radion keskimääräinen päivittäinen kuunteluaika

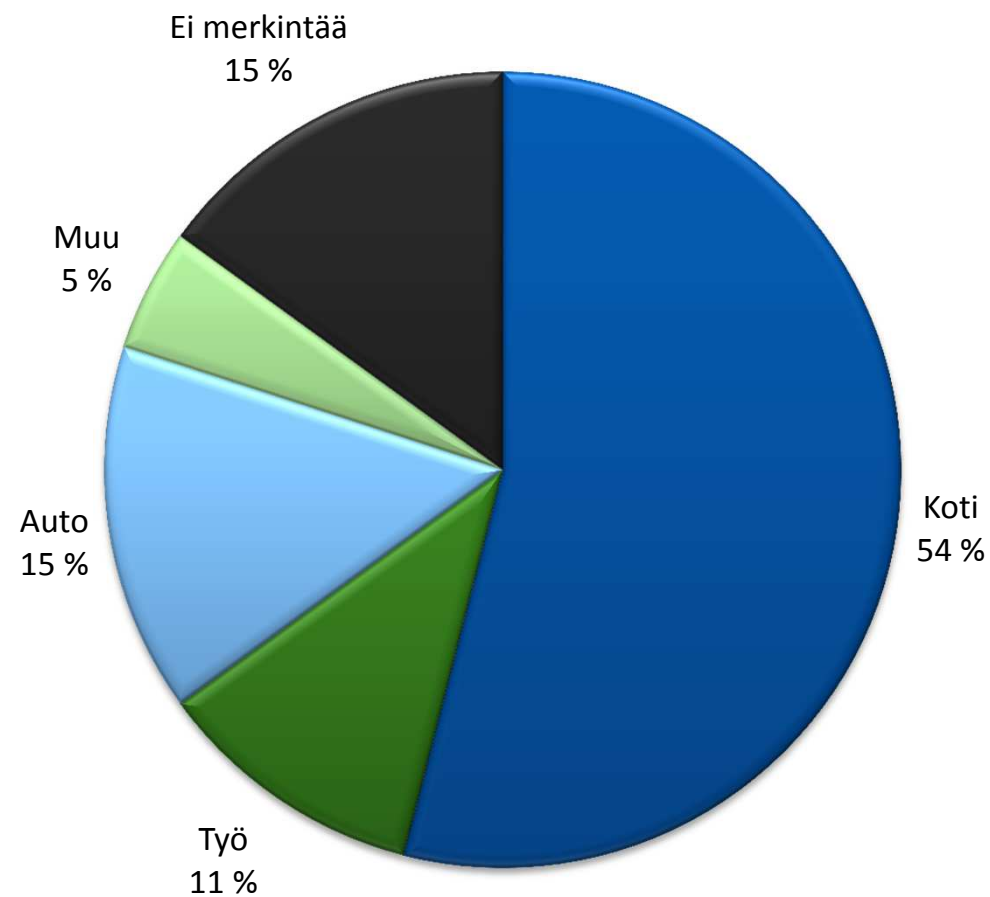


Radion kuuntelupaikat 2013

Alle 45-vuotiaat



45+ -vuotiaat



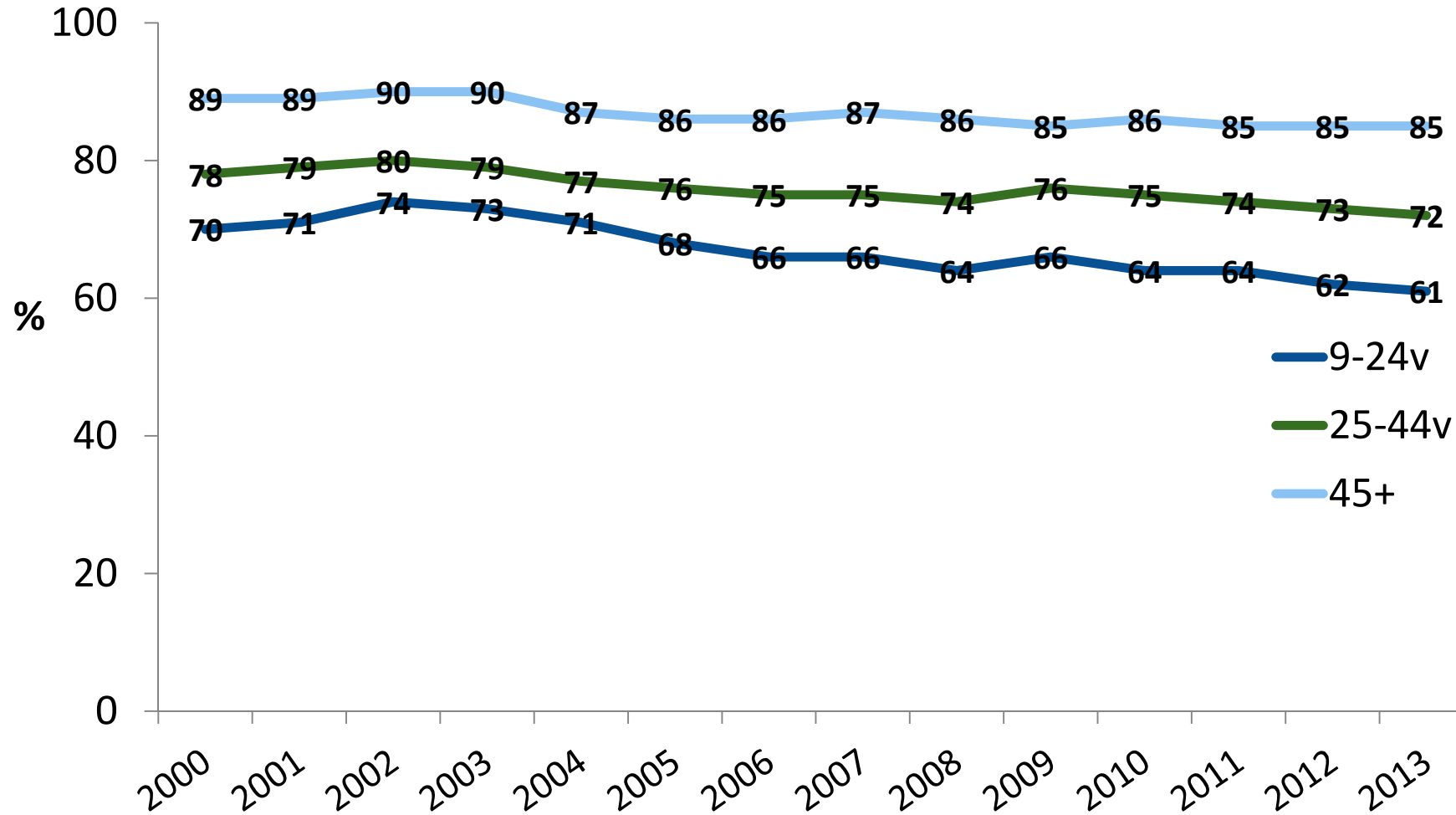
Radionkuuntelusta Suomessa vuonna 2003 ja 2013

	2003	2013
Radion kuuntelua päivittäin	3:26	3:03
Radioiden lkm kotitalouksissa	4*	6
Radion viikkotavoittavuus	97 %	94 %
Radion päivätavoittavuus	82 %	76 %
Kuunnelluin arkivartti (8-8.15)	1 365 000	1 320 000
Autokuuntelun osuus	18 %	20 %
Kuunneltuja kanavia päivässä	1,5	1,6
Kuunneltuja kanavia viikossa	2,7	2,9

Lähde: Finnpanel, Kansallinen Radiotutkimus ja TV Taloudet Suomessa 2000*

Radion päivätavoittavuus ikäryhmittäin

vuosina 2000-2013



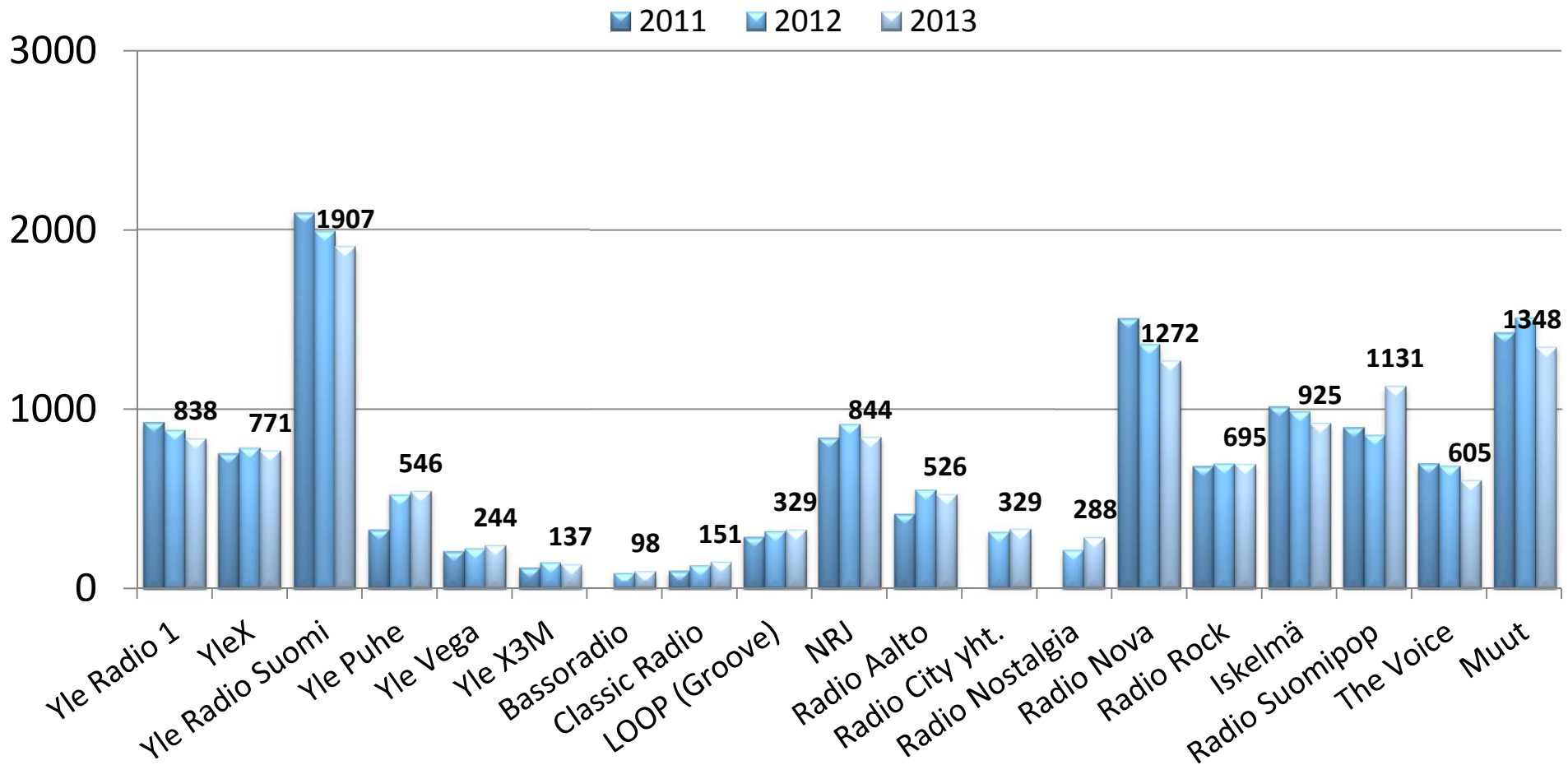
Tavoittavuus = kuunnellut väh. yhden vartin ko. aikana



Kanavien tavoittavuudet viikon aikana 2011-2013

Kaikki 9+ -vuotiaat

(000)



Viikon tavoitavuus ikäryhmittäin 2013

(000)	Kaikki 9+	9-14 v	15-24 v	25-34 v	35-44 v	45-54 v	55-64 v	65- v
Radio yhteensä	4581	304	607	629	624	716	738	963
Yle yhteensä	2957	133	290	328	301	443	584	879
Yksityiset yhteensä	3660	284	561	581	579	635	540	479
Yle Radio 1	838	29	34	38	57	97	183	400
YleX	771	65	190	208	106	91	60	52
Yle Radio Suomi	1907	53	88	113	159	328	475	690
Yle Puhe	546	23	35	57	71	100	105	155
Yle Vega	244	11	15	16	24	36	50	93
Yle X3M	137	11	30	24	17	21	18	16
Bassoradio	98	5	30	28	16	11	4	3
Classic Radio	151	6	10	9	21	26	31	47
LOOP (Groove)	329	23	53	48	60	76	45	24
NRJ	844	130	282	165	120	107	27	13
Radio Aalto	526	47	86	93	113	105	51	31
Radio City	329	18	54	71	79	54	29	23
Radio Nostalgia	288	12	24	27	38	70	75	43
Radio Nova	1272	103	165	171	228	287	198	119
Radio Rock	695	33	137	200	165	98	42	20
Iskelmä	925	54	85	87	123	208	213	154
Radio Suomipop	1131	96	201	216	243	231	110	34
The Voice	605	85	146	123	101	93	40	16
Muut	1348	78	165	190	179	231	240	265

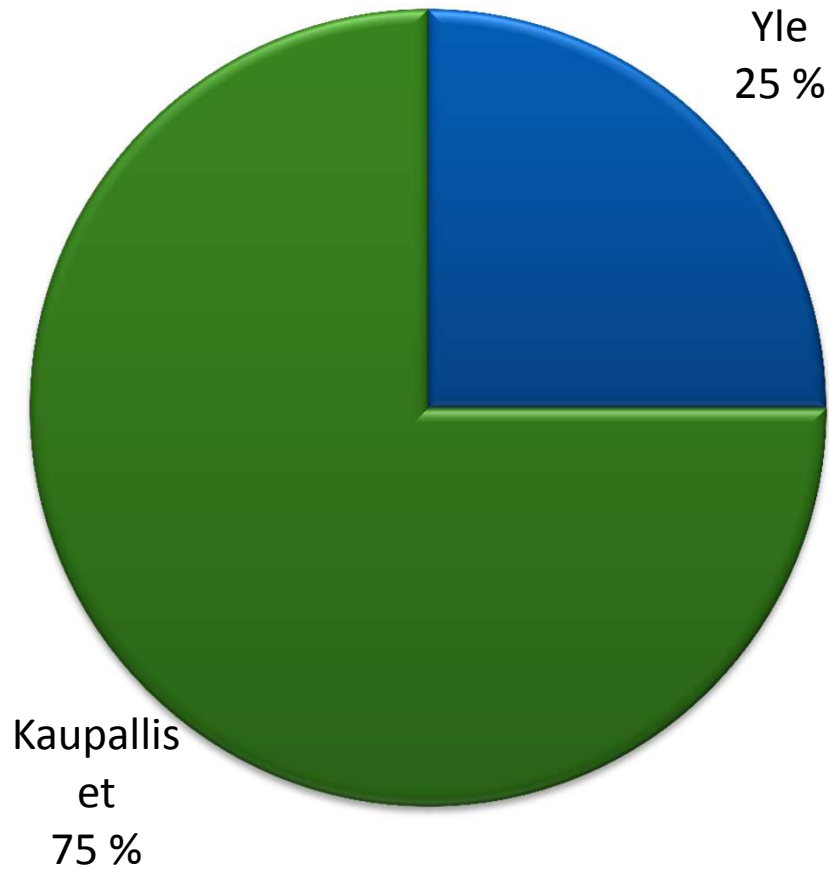
Lähde: Finnpanel Oy, Kansallinen Radiotutkimus



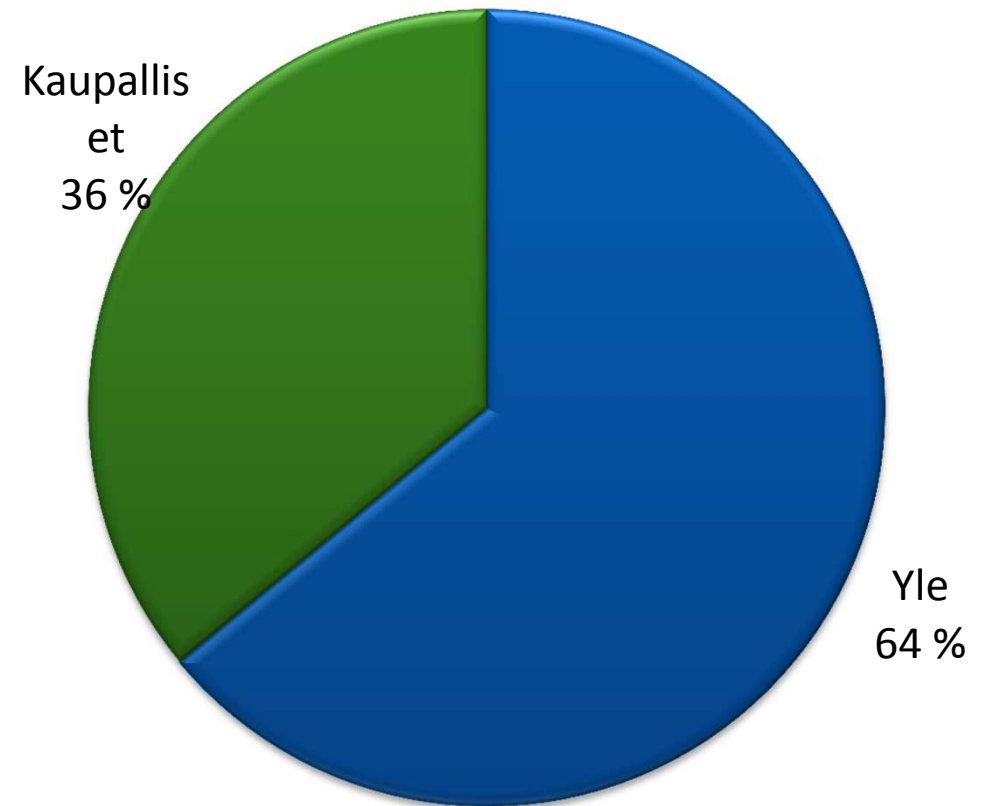
Kanavaosuudet vuonna 2013

(%:a kaikista radionkuuntelumuuteista keskimääräisenä päivänä)

Alle 45-vuotiaat



45+ -vuotiaat



Kanavaosuudet ikäryhmittäin 2013

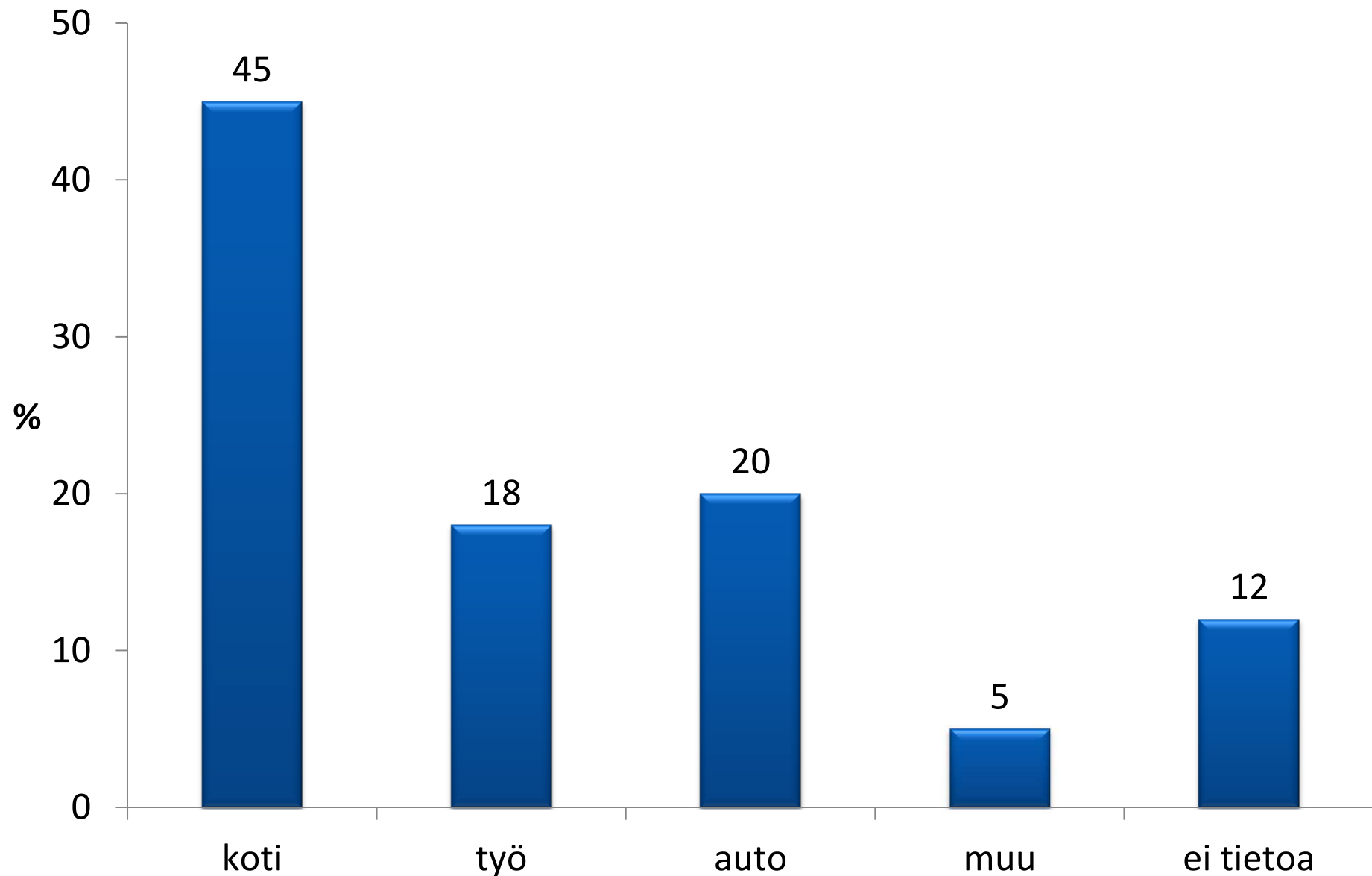
	Kaikki 9+	9-14 v	15-24 v	25-34 v	35-44 v	45-54 v	55-64 v	65- v
%								
Radio yhteensä	100	100	100	100	100	100	100	100
Yle yhteensä	51	21	25	27	25	39	61	81
Yksityiset yhteensä	49	79	75	73	75	61	39	19
Yle Radio 1	8	3	1	1	2	3	7	17
YleX	5	9	16	15	6	3	1	0
Yle Radio Suomi	33	6	4	6	12	28	47	56
Yle Puhe	2	2	1	2	3	2	3	3
Yle Vega	3	1	0	1	1	1	3	5
Yle X3M	1	1	3	2	1	1	0	0
Bassoradio	0	0	2	1	0	0	0	0
Classic Radio	1	0	0	0	1	1	1	1
LOOP (Groove)	1	2	2	2	2	2	1	0
NRJ	4	23	21	8	5	3	0	0
Radio Aalto	2	4	2	4	5	3	1	0
Radio City	2	1	2	4	4	2	1	0
Radio Nostalgia	1	1	1	1	1	2	3	1
Radio Nova	8	13	9	10	14	14	8	3
Radio Rock	4	2	10	12	11	3	1	0
Iskelmä	6	6	3	4	6	10	9	4
Radio Suomipop	7	11	13	15	15	11	3	1
The Voice	2	8	5	4	3	2	1	0
Muut	9	8	7	9	9	8	12	10

Lähde: Finnpanel Oy, Kansallinen Radiotutkimus



Kuuntelun jakautuminen kuuntelupaikoittain vuonna 2013

Kaikki 9+ -vuotiaat



Radion arkikuuntelukäyrä ikäryhmittäin 2013

