

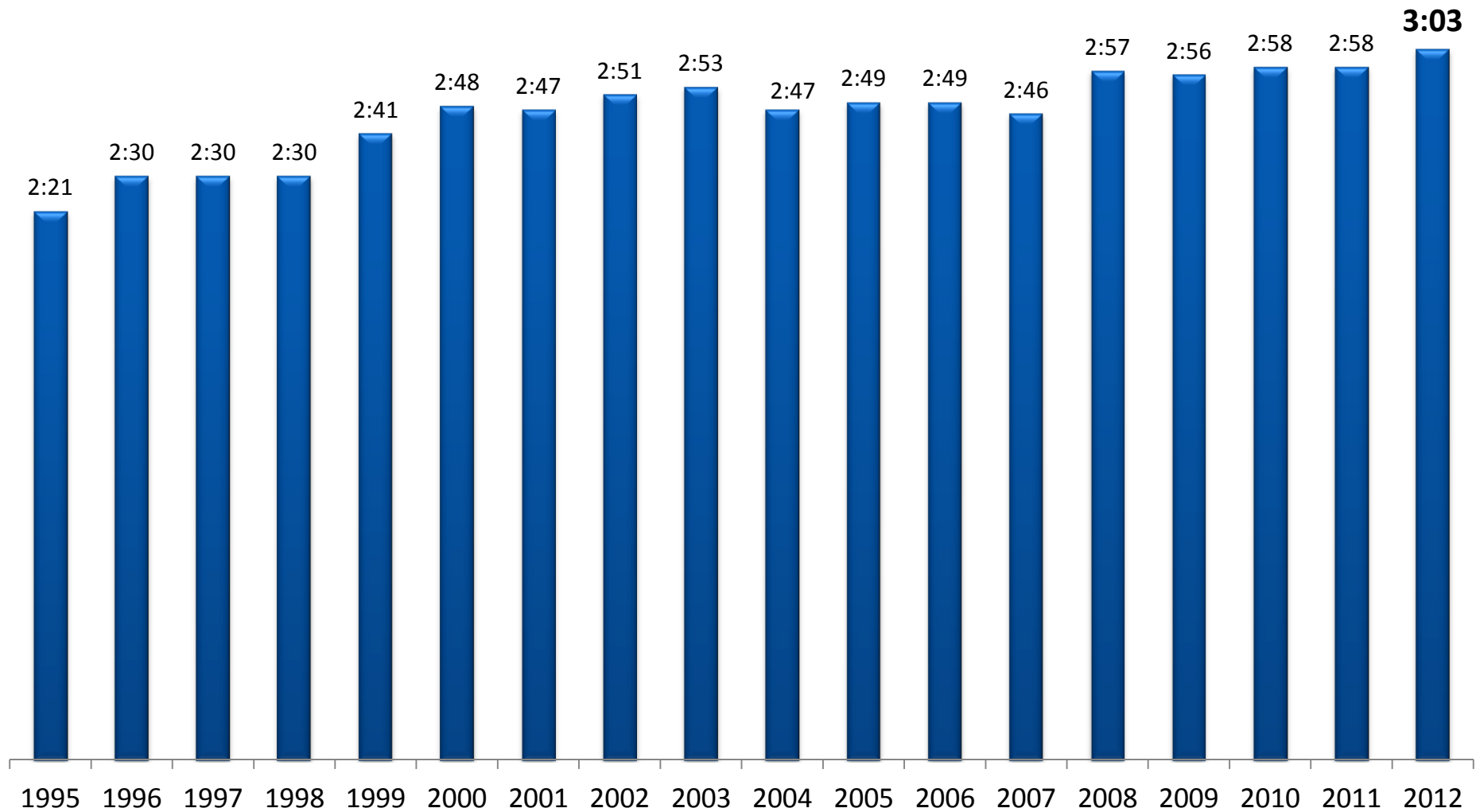
# Television katselu Suomessa 2012

Tennispalatsi 6.2.2013

Lena Sandell

# Television katseluun käytetty aika keskimääräisenä päivänä

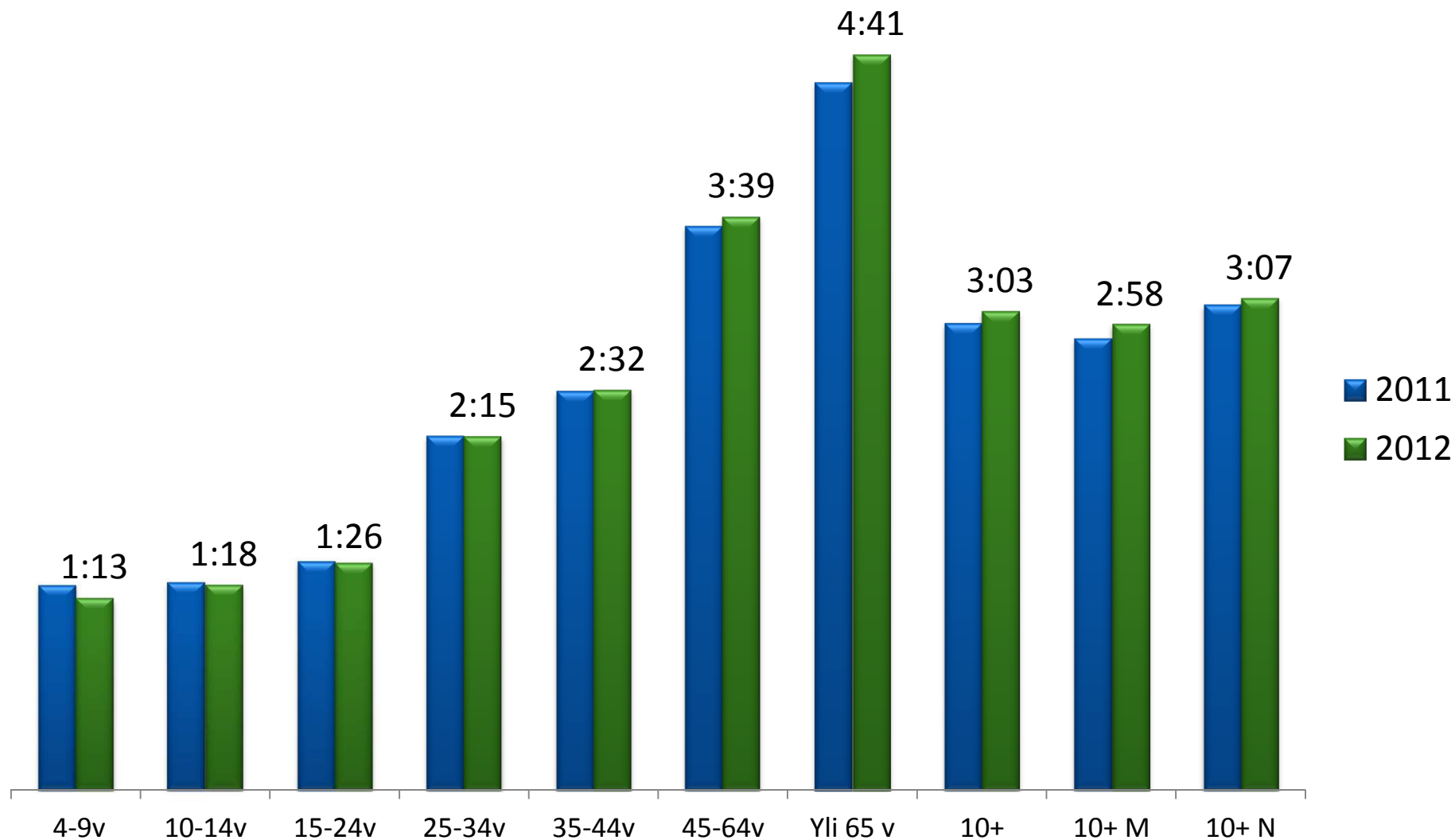
Koko väestö (10+), vuodesta 2008 lähtien mukana vieraat ja ajassa siirretty katselu



Lähde: Finnpanel Oy, TV-mittaritutkimus



# Television katseluun käytetty aika ikäryhmittäin

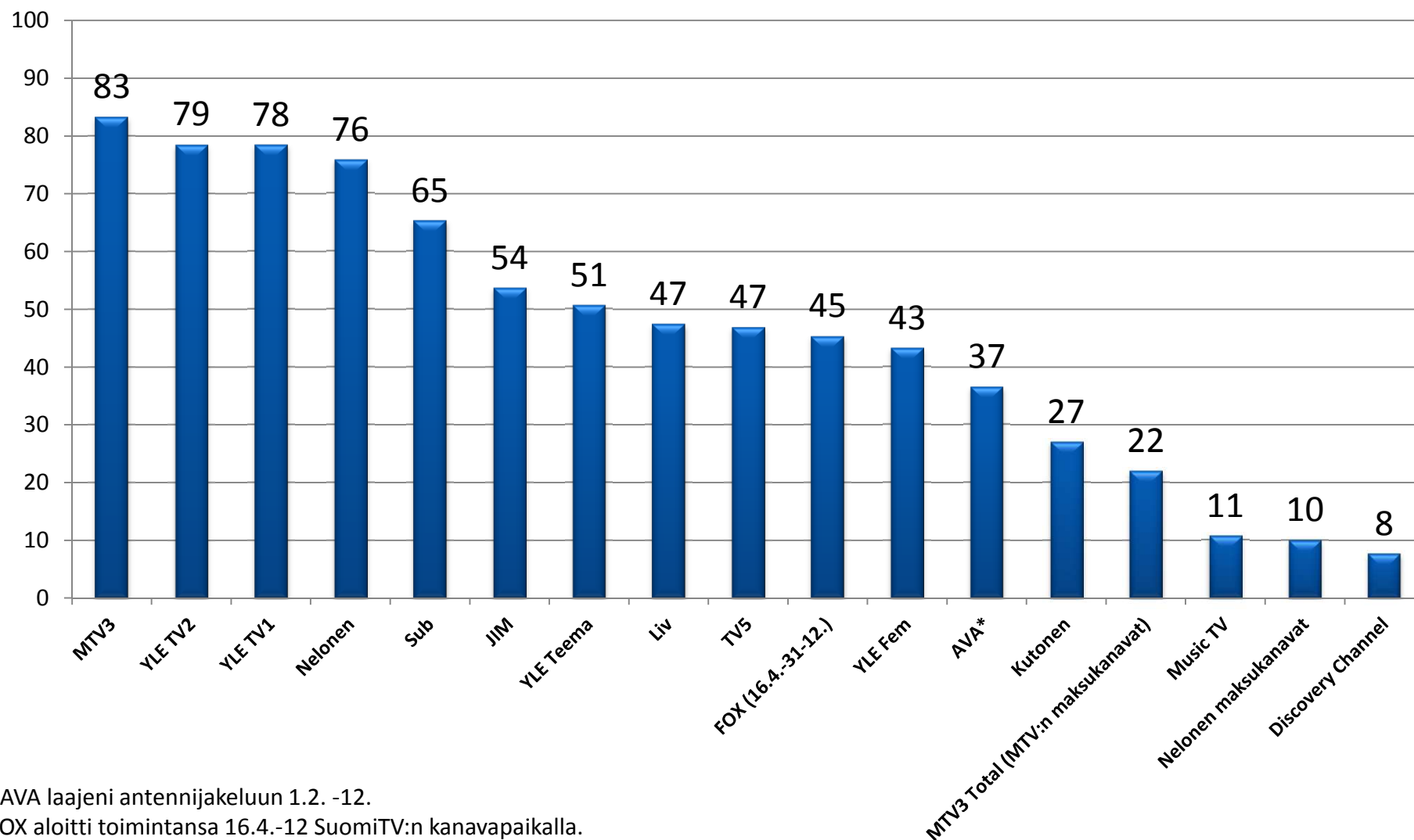


Lähde: Finnpanel Oy, TV-mittaritutkimus, ml.vieraat ja ajassa siirretty katselu



# Kanavien keskimääräiset viikotavoittavuudet (%) 2012

Lähde: Finnpanel Oy, TV-mittaritutkimus 10+ -vuotiaat, mukana ajassa siirretty katselu

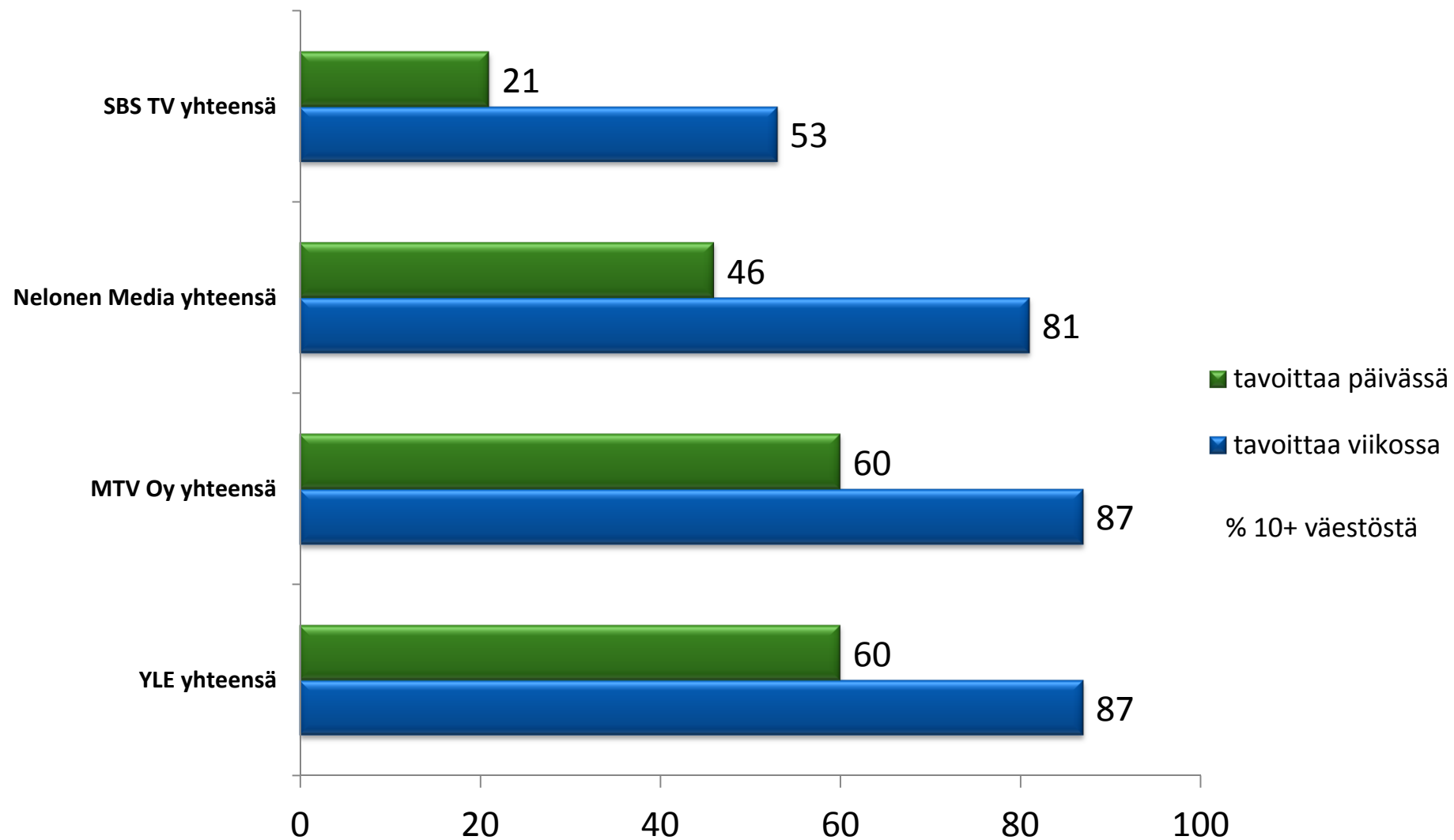


\*AVA laajeni antennijakeluun 1.2. -12.

FOX aloitti toimintansa 16.4.-12 SuomiTV:n kanavapaikalla.



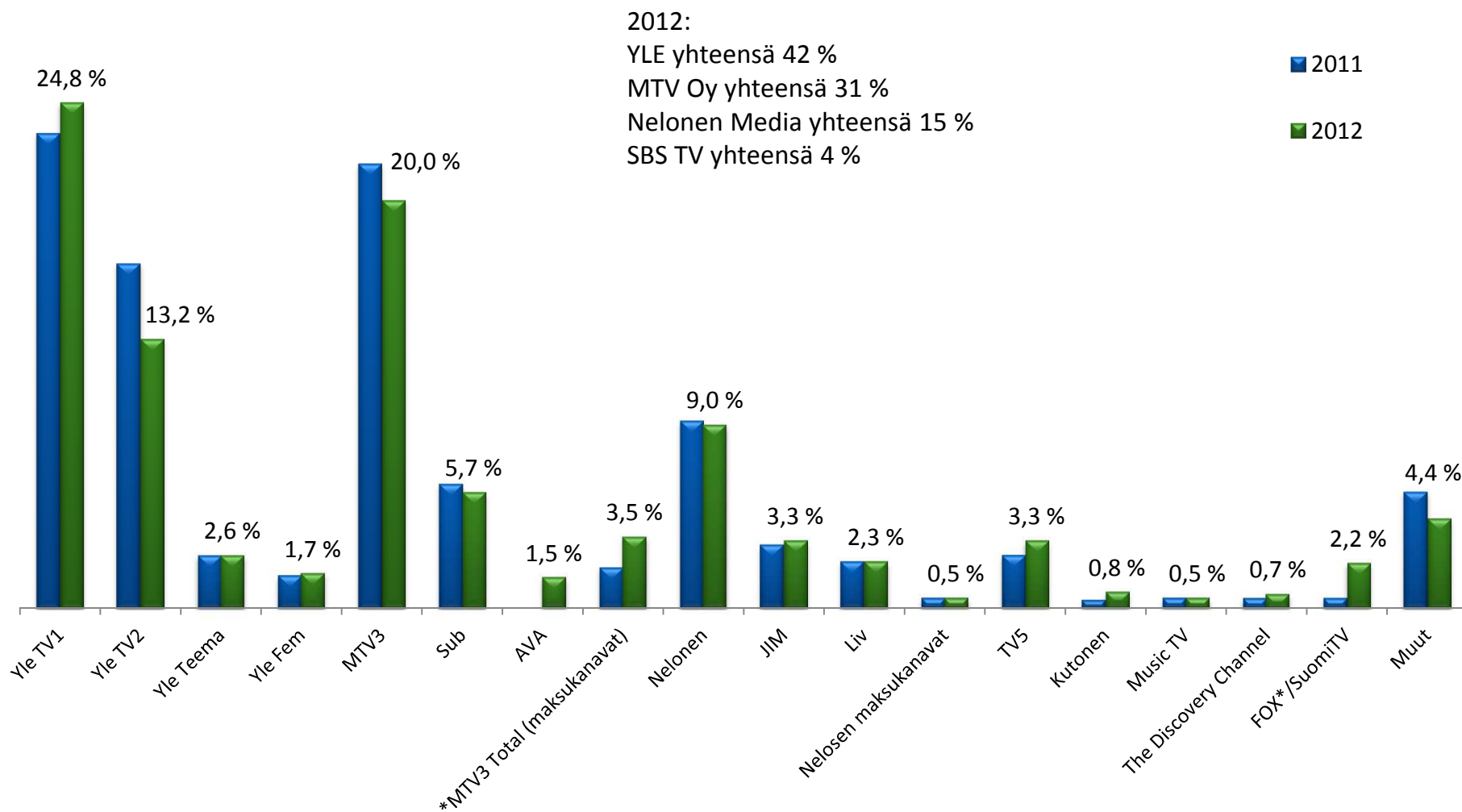
# Televisio tavoittaa viikossa lähes kaikki suomalaiset



Lähde: Finnpanel Oy, TV-mittaritutkimus 2012, mukana ajassa siirretty katselu



# Kanavien katseluosuudet (%), koko vrk

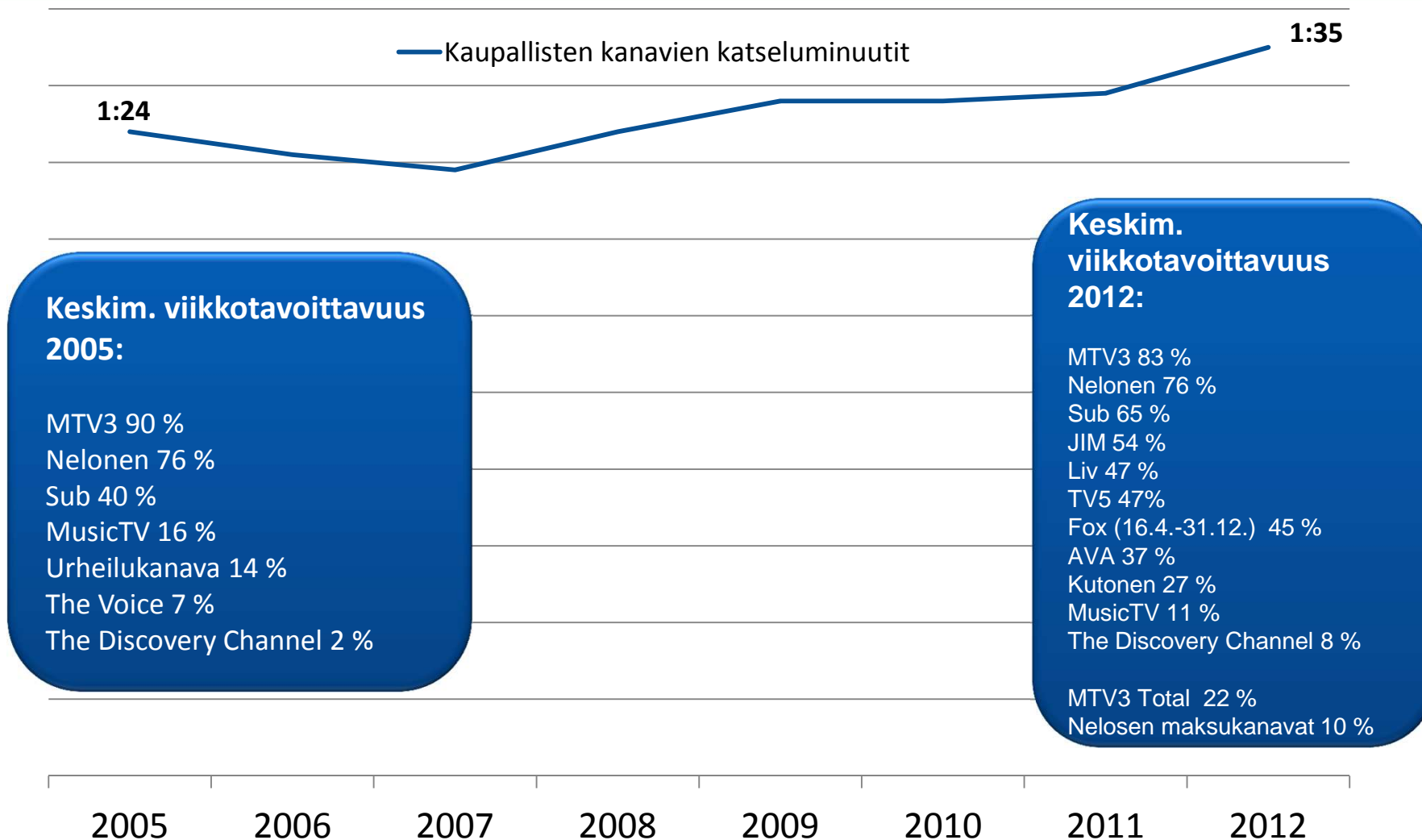


\*AVA laajeni antennijakeluun 1.2. -12.

FOX aloitti toimintansa 16.4.-12 SuomiTV:n kanavapaikalla.



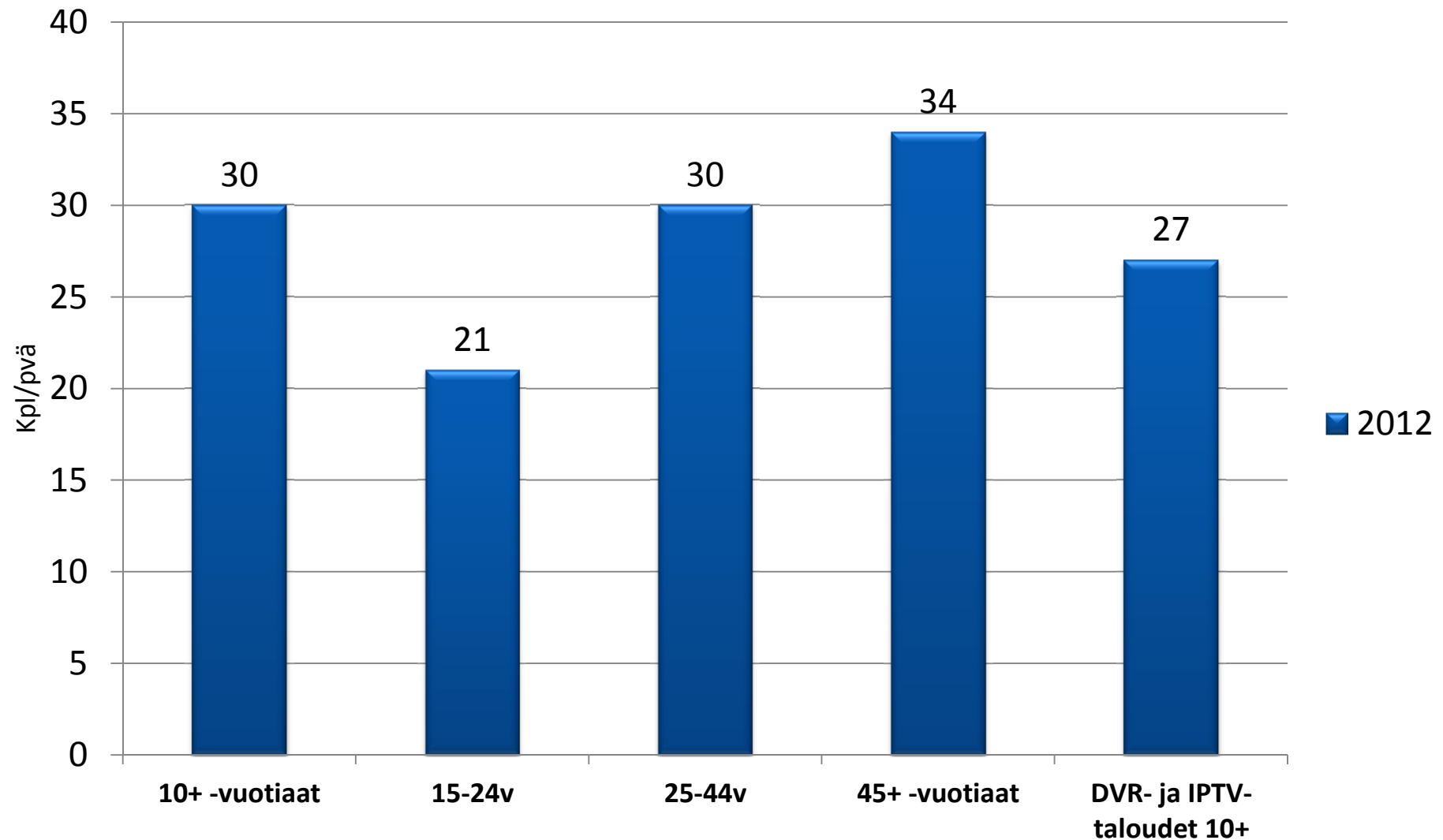
# TV-mainostajalle enemmän vaihtoehtoja: mainosrahoitteisia kanavia katsottiin 2012 päivittäin puolitoista tuntia



Lähde: TV-mittaritutkimus 10+ vuotiaat (vieras- ja ajassa siirretty katselu sisältyvät v. 2008 alkaen)  
Kaupalliset kanavat = Suomessa mainosaikaa myyvät kanavat



# Suomalaiset katsovat päivittäin keskimäärin 30 mainosta



Lähde: TV-mittaritutkimus 2012.

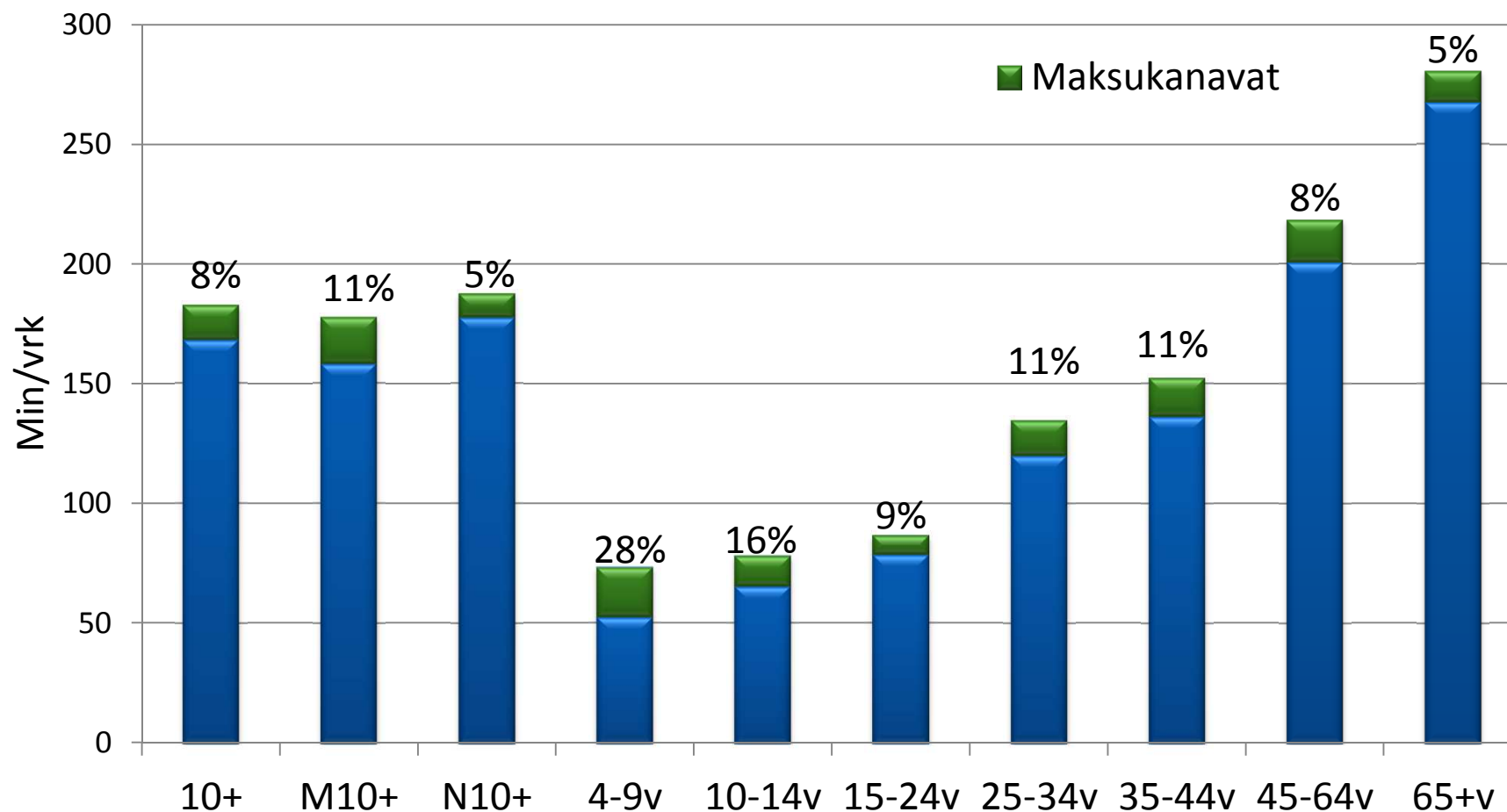
Suomessa mainosaikaa myyvien kaupallisten kanavien valtakunnalliset spotit.

DVR (tallentava digisovitin), IPTV (IPTV-vastaanotto)





# Maksukanavien osuus kokonaiskatselusta 2012



Lähde: TV-mittaritutkimuksen aineisto 2012, ml. vieraat ja ajassa siirretty katselu.



# Katsotuimmat toistuvat ohjelmat 2012

Ohjelma	Kanava	Katsojamäärä (Jaksojen ka) (10+)	Esituskertoja
Putous	MTV3	1 210 000	8
Tanssii Tähtien Kanssa	MTV3	1 173 000	10
Presidentinvaali 2012	YLE 1	909 000	14
Maajussille morsian	MTV3	877 000	12
Roba	MTV3	832 000	12
Salatut elämät	MTV3	805 000	180
Idols	MTV3	783 000	20
Vain elämää	Nelonen	727 000	8
Yle Uutiset klo 20.30	YLE 1	714 000	363
The Voice of Finland	Nelonen	693 000	16

Lähde: TV-mittaritutkimuksen aineisto 2012, ml. vieraat ja ajassa siirretty katselu.

Poistettu: uusinnat, urheilutapahtumat, alle 3 kertaa lähetetyt ohjelmat ja alle 3 minuuttia kestäneet ohjelmat.





# Juhannusjuna

## Yle TV1- & Teema-kanavilla

- Tavoitti aattoiltana & -yönä 1,2 miljoonaa katsojaa eli neljänneksen suomalaisista.
- Keskikatsojamäärä 427 000 (klo 19-20.30).
- Yle Teemalla yöllä klo 01.30 keskimäärin vielä 154 000 katsojaa.
- Lisäsi selvästi juhannuksen tv-katselua.



## Mielenpainuvinta:



## Verkossa

- Teeman Juhannusjuna-videolla käynnistyksiä viikon aikana 335 000.

## Paikanpäällä

- itsessään suuri tapahtuma joka generoi tapahtumia ja yleisöjä.

Lähteet: Tv-mittaritutkimus, ComScore DAX, Yle kehittäjäpaneeli

# Putous 2012 kokonaisyleisö



MTV3-kanavalla (la, 8 jakso):

- tavoitti kaikkiaan 3,5 milj. suomalaista
- keski katsojamäärä 1,2 milj. per jakso
- finaalin paras vartti 1,6 milj.

Verkossa:

- |                                    |           |
|------------------------------------|-----------|
| • Ohjelman kotisivuilla kävijöitä* | 155 000   |
| • Katsomossa käynnistyksiä**       | 2,8 milj. |
| • FB-faneja                        | 185 000   |
| • Google-hakuja                    | 90 500/kk |
| • Some-keskusteluja***             | 4680      |

Vuoden katsotuin viihdeohjelma!

\* TNS Metrix (ka. vkot 1-8, 2012)

\*\* ComScore DAX

\*\*\* Chatreports viim. 6kk



MTV MEDIA

MTV3

SUB

AVA

CMORE

radio nou



# Vain elämää -ohjelman strategiset mitat

Päälähetys  
Nelosella  
728 000

Pikauusinta  
Nelosella  
238 000

Viikonloppu  
maraton Livillä  
(tavoittavuus)  
1 062 000

Ohjelma tavoitti  
kaiken kaikkiaan  
3 219 000

Vain  
Elämää

Vain elämää -  
kotisivun  
kävijöitä  
parhaimmillaan  
n.  
98 000 yhden  
viikon aikana

FB-fanit  
Yli 41 000

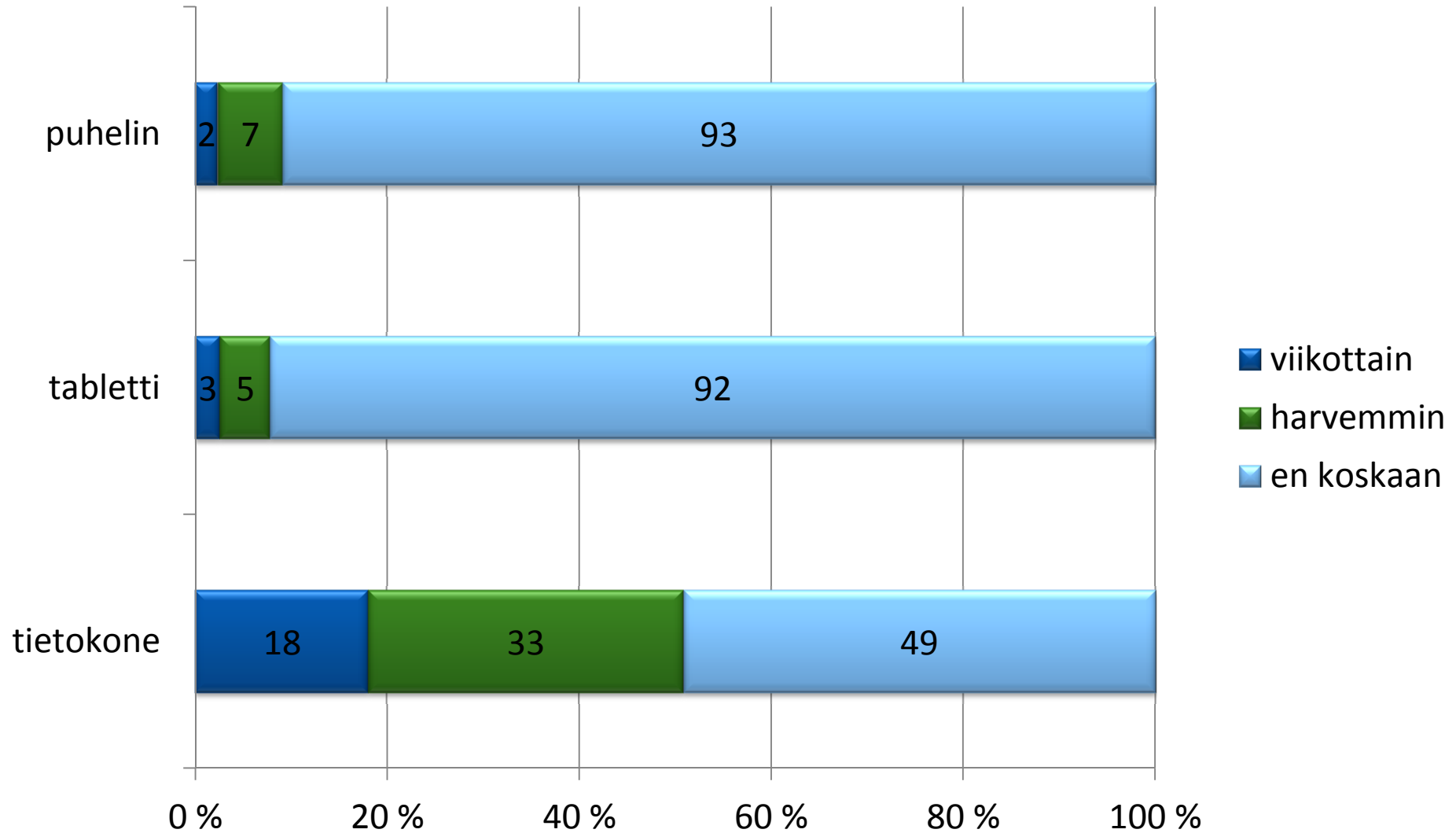
Ruudun jaksot  
n.190 000  
käynnistystä

Ohjelman jaks-  
kohtainen  
tavoittavuus  
viikossa  
kesk.1,8 milj.  
(TV + Ruutu)

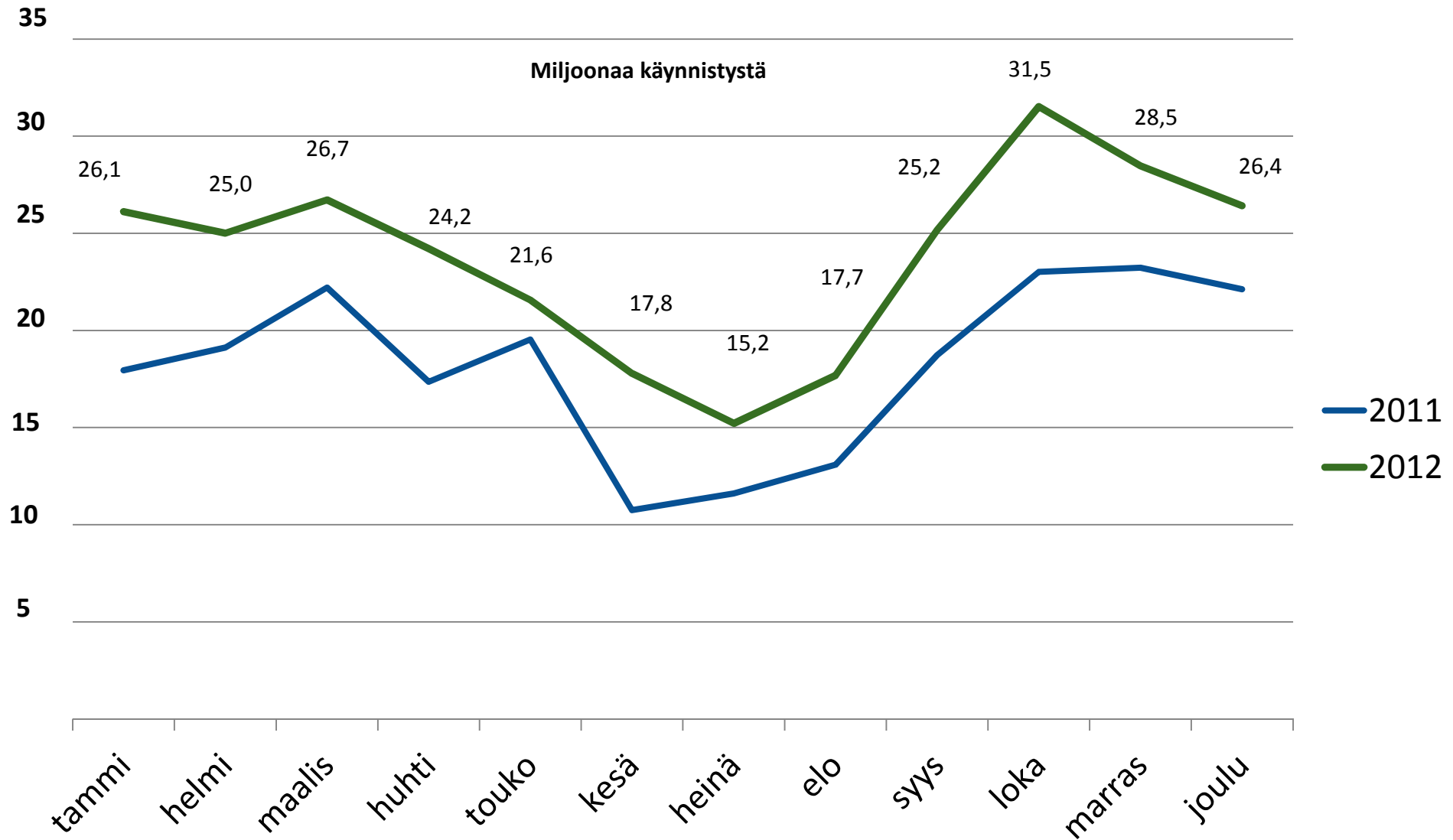
Jaksojen ja  
klippien  
käynnistykset  
Ruudussa  
yhteensä  
5,6 milj.



## Perinteisen TV:n lisäksi, millä laitteilla katsotte televisio-ohjelmia?

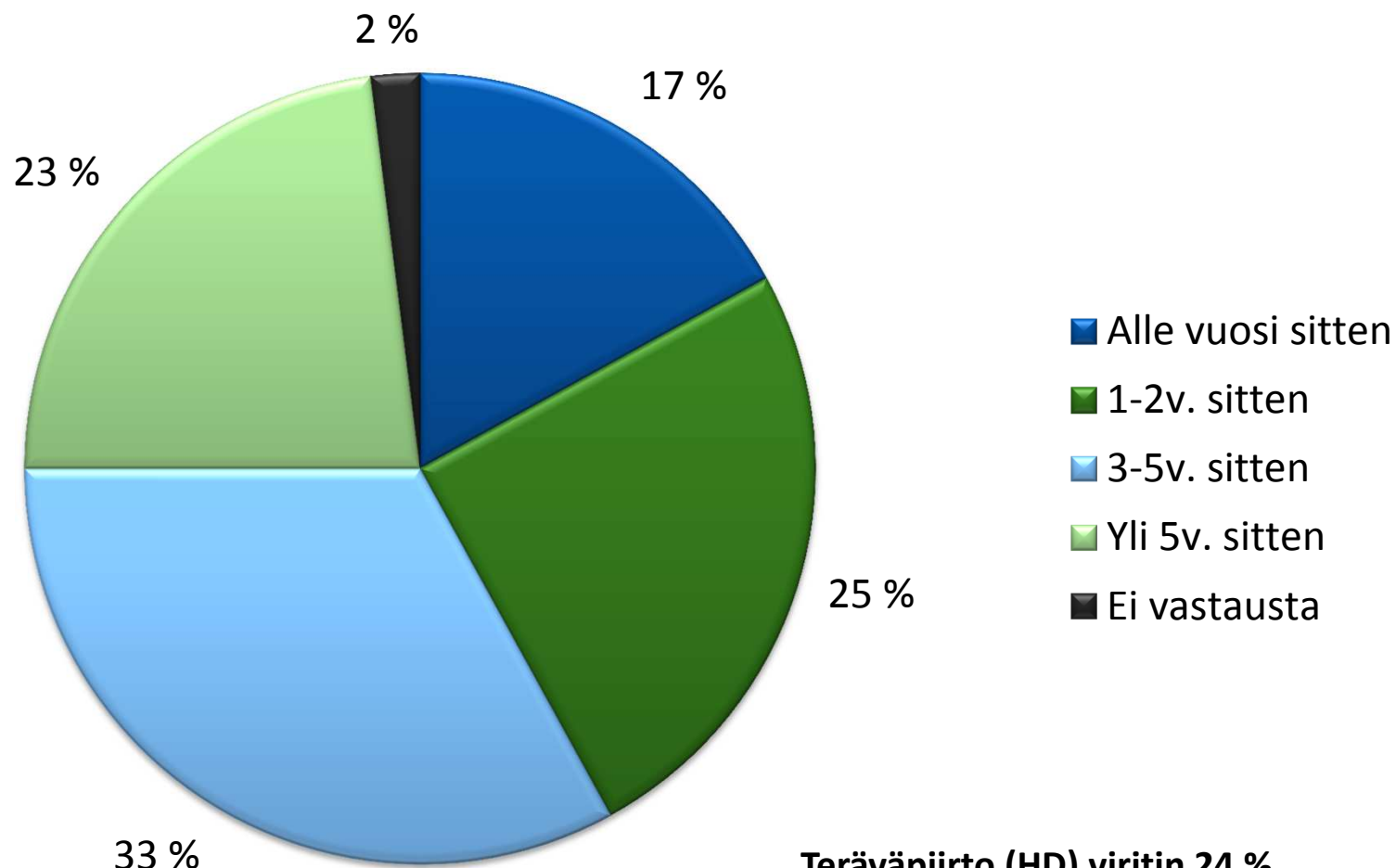


# Areena, Katsomo ja Ruutu.fi: 24 miljoonaa katselukertaa/kk



Lähde: YLE:n, MTV Oy:n ja Nelonen Median tilastointi (maksuton sisältö TV1, TV2, Teema, Fem, MTV3, Sub, AVA, Nelonen, JIM ja Liv)

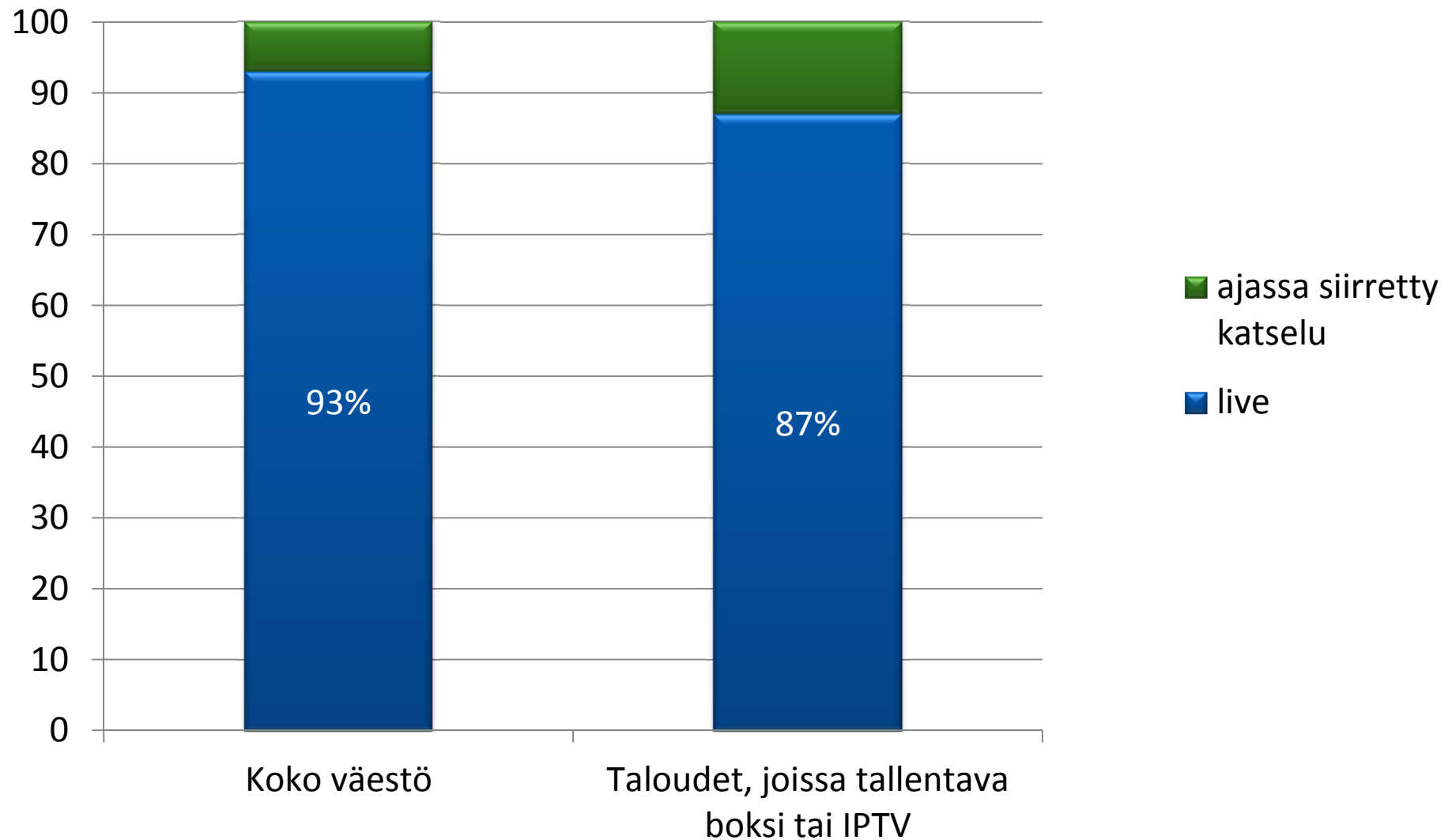
# Milloin talouteenne on hankittu uusi tv-vastaanotin?



**Teräväpiirto (HD) viritin 24 %**  
**Tilaa HD-kanavia 5 %**  
**Tallentava boksi tai telkkari 43 %**



# Valtaosa tv-ohjelmista katsotaan "livenä", myös talouksissa joissa tallentava boksi tai IPTV



Lähde: Finnpanel Oy, TV-mittaritutkimus, 10+ vuotiaat pl. vieraat DVR- tai IPTV-talouksissa, koko vuosi 2012



## Eniten ajassa siirrettyä katselua 2012:

Kanava	Ohjelma	Päivä	Alkuaika	Katsojat (000) live+ajassa siirto	Ajansiirron osuus kokonaiskatselusta
MTV3	Putous	La 18.2.	19:28	1026 + 219	18 %
MTV3	Roba	Ma 17.2.	21:00	727 + 151	17 %
Nelonen	Vain elämää	Pe 9.11.	20:00	498 + 137	22 %
MTV3	Putous-UNICEF	La 3.3.	19:27	668 + 125	16 %
MTV3	Helsingin herra	Ti 7.2.	21:03	762 + 125	14 %
MTV3	Terra Nova	La 28.1.	20:59	502 + 124	20 %
Nelonen	The Voice of Finland	Pe 9.3.	19:57	578 + 120	17 %
YLE 1	Uutisvuoto	La 28.1.	21:30	714 + 116	14 %
YLE 1	Midsomerin murhat	La 25.2.	19:40	434 + 112	21 %
YLE 2	Pirunpelto	Ke 19.12.	21:00	853 + 112	12 %

Lähde: Finnpanel Oy, TV-mittaritutkimus. 2012, 10+v ml. vieraat.  
Useasti esitetyistä ohjelmista on tulostettu vain katsotuin ohjelma.



## Katsotuimmat ohjelmat vuonna 2012:

Ohjelma	Kanava	Päivä	Keskikatsojamäärä	% väestöstä
Itsenäisyyspäivän vastaanotto	YLE 1	To 6.12.	2 189 000	46
Yle Uutiset	YLE 1	To 6.12.	2 185 000	46
Lontoon olympiakisat: 15. kilpailupäivä	YLE 2	La 11.8.	1 672 000	35
Putous	MTV3	La 25.2.	1 397 000	29
Lontoon olympiakisat: 12. kilpailupäivä	YLE 2	Ke 8.8.	1 354 000	28
Presidentinvaali 2012	YLE 1	Su 22.1.	1 315 000	28
Tanssii Tähtien Kanssa	MTV3	Su 21.10.	1 284 000	27
Jääkiekon MM-kisat: Puolivälierä / USA - Suomi	Ava	To 17.5.	1 248 000	26
Jääkiekon MM-kisat: Suomi - Kanada	Ava	Pe 11.5.	1 228 000	26
Lontoon olympiakisat: 9. kilpailupäivä	YLE 2	Su 5.8.	1 143 000	24

Lähde: Finnpanel Oy, TV-mittaritutkimus

Vain paras esityskerta huomioitu (koko väestö, 10+ ml. vieraat)



# [www.finnpanel.fi](http://www.finnpanel.fi): Toplistoja moneen tarpeeseen

## Katsotuimmat ohjelmat kanavittain

<b>Yle TV1</b>	Nelonen	Yle Fem	TV5	The Discovery Channel
Yle TV2	Sub	JIM	Liv	Kutonen
MTV3	Yle Teema	MTV	FOX	AVA

## Katsotuimmat ohjelmat ikä/sukupuoliryhmittäin

<b>Yli 10-vuotiaat</b>	10–24-vuotiaat	25–44-vuotiaat	45–64-vuotiaat	Yli 65-vuotiaat	4–9-vuotiaat
Yli 10-v. miehet	10–24-v. miehet	25–44-v. miehet	45–64-v. miehet	Yli 65-v. miehet	
Yli 10-v. naiset	10–24-v. naiset	25–44-v. naiset	45–64-v. naiset	Yli 65-v. naiset	

## Katsotuimmat ohjelmat ohjelmaryhmittäin

<b>Ajankohtaisohjelmat</b>	Kotimainen fiktio	Urheiluohjelmat
Asiaohjelmat	Lastenohjelmat	Uutislähetykset
Elokuvat	Ulkomainen fiktio	Viihdeohjelmat



# Televisiolla hyvä vuosi 2012

---

- Katselua kolme tuntia päivässä – 21 tuntia viikossa
- Netti-telkkarin käynnistysmäärät kasvoivat 50 %
- Valikoima kasvoi entisestään, suomalaiset katsovat viikoittain 10 eri kanavan ohjelmia
- Suosituimmat tv-sisällöt miljoonailmiöitä



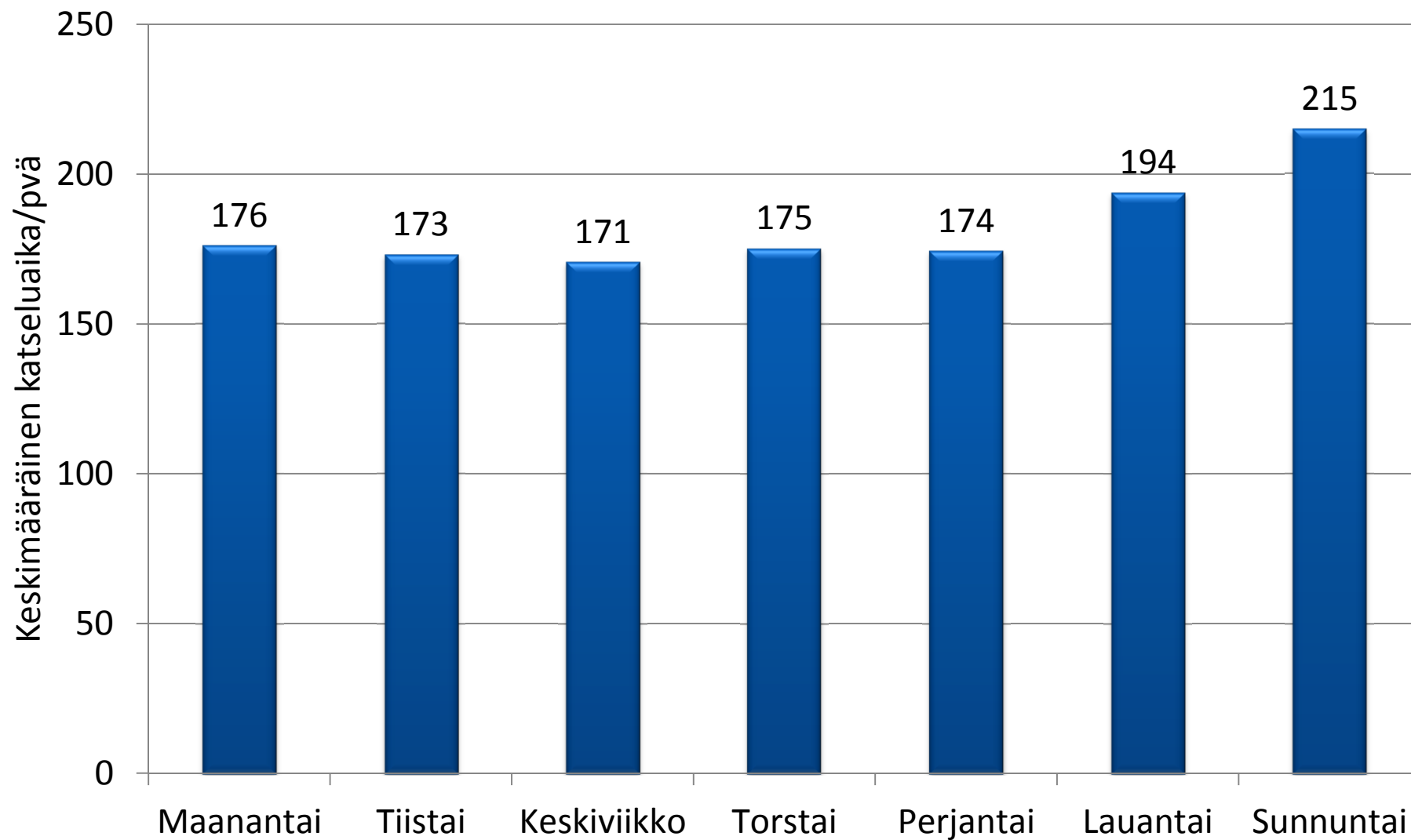
---

**[www.finnpanel.fi](http://www.finnpanel.fi)**

**tervetuloa tutustumaan ...**



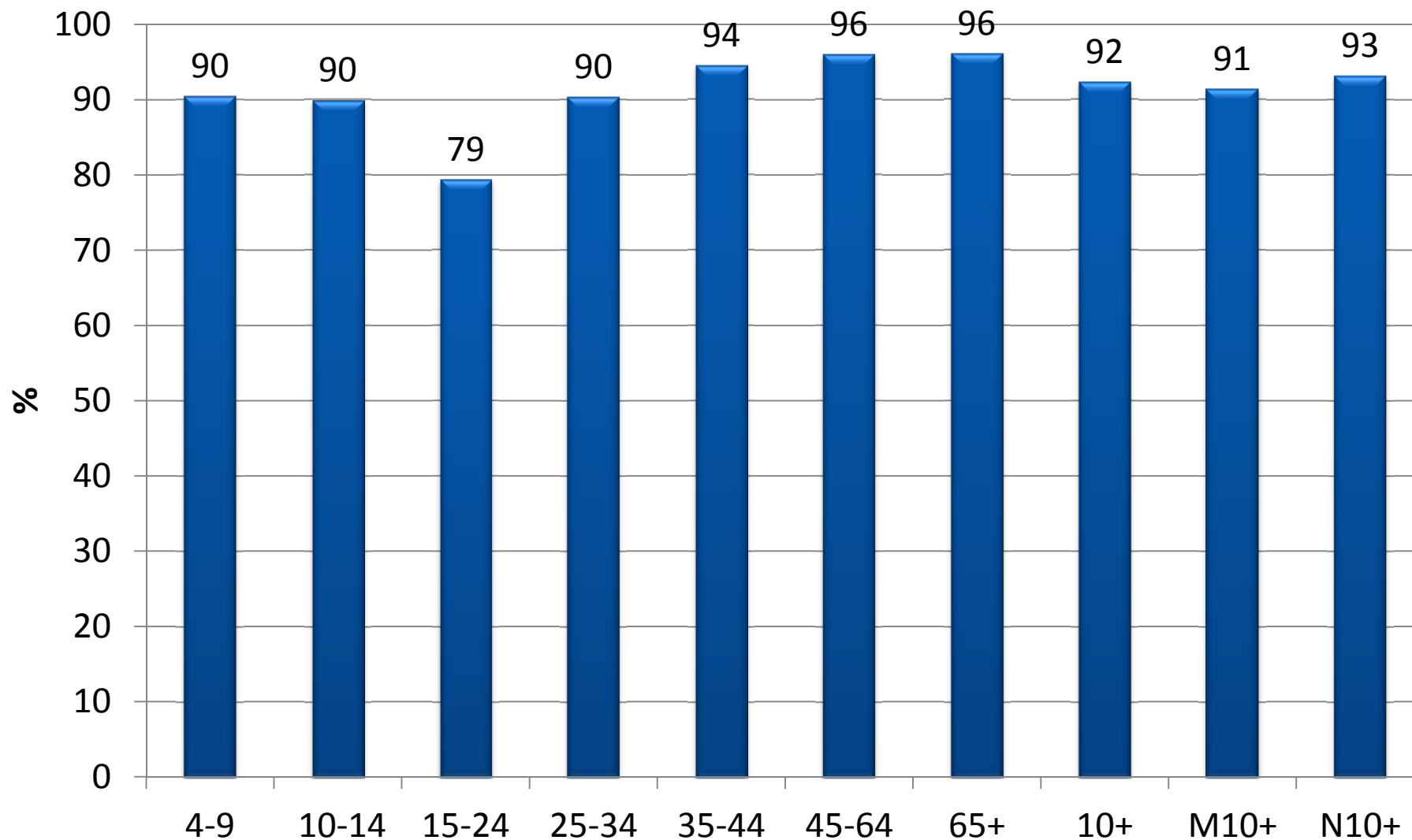
# Katselun vaihtelu viikonpäivittäin 2012



Lähde: Finnpanel Oy, TV-mittaritutkimus (10+), mukana vieraat ja ajassa siirretty katselu



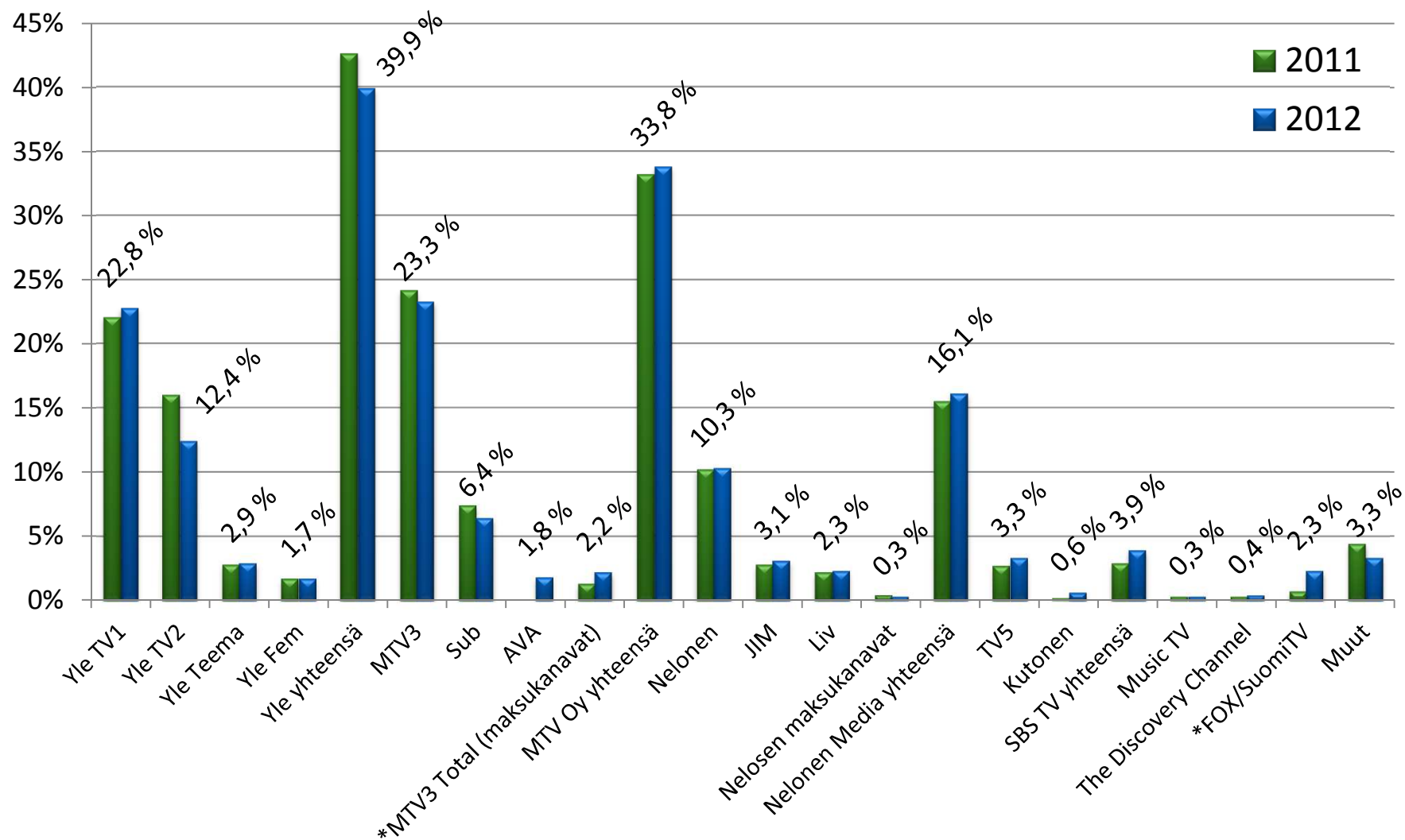
## Television viikkotavoittavuus 2012, % kohderyhmästä



Lähde: Finnpanel Oy, TV-mittaritutkimus, mukana ajassa siirretty katselu. Vähintään minuutin viikossa katsoneet.



# Kanavien katseluosuudet (%), prime time klo 18-23



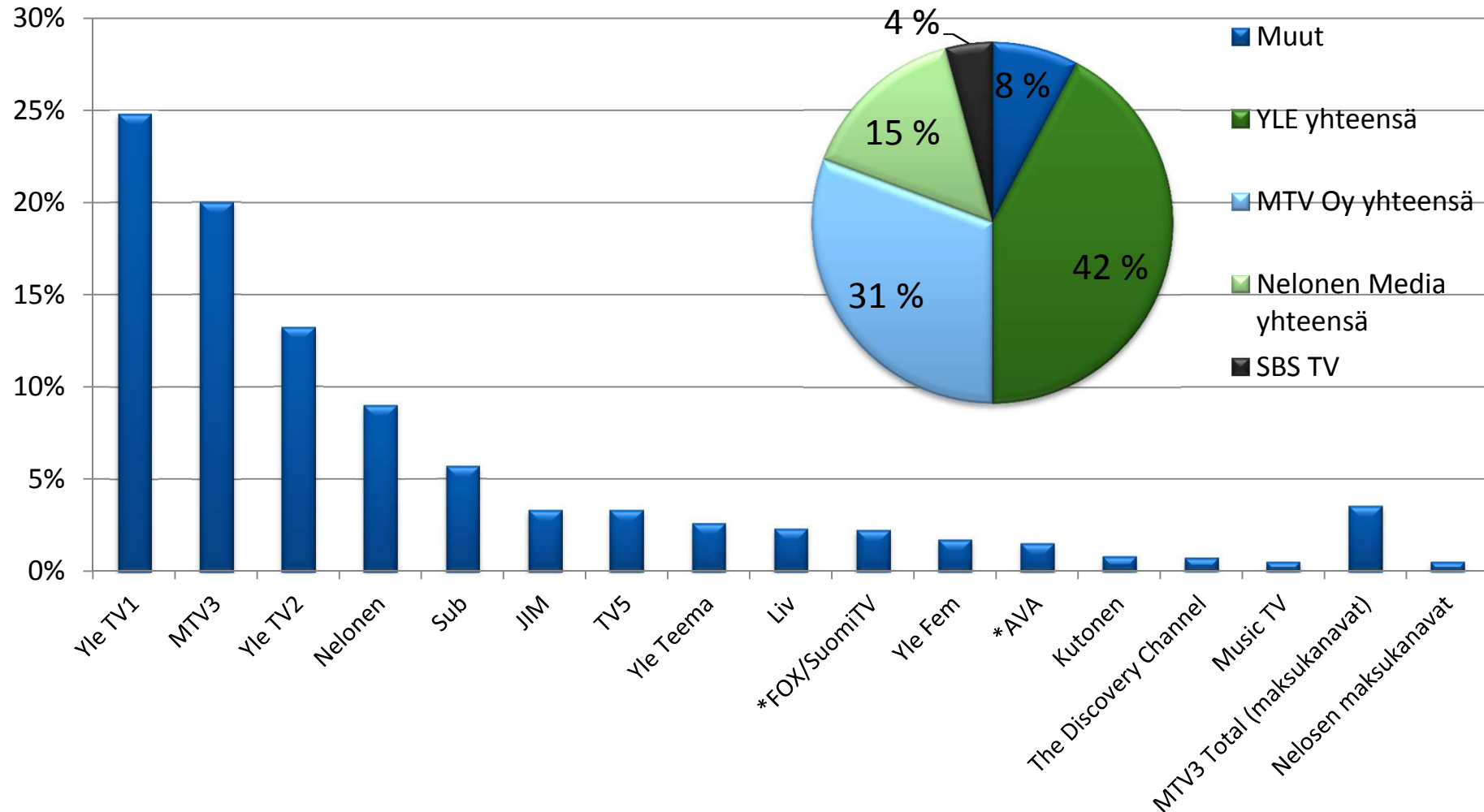
Lähde: Finnpanel Oy, TV-mittaritutkimus, 10+ -vuotiaat ml. vieraat

\*sis AVA:n vuonna 2011. AVA laajeni antennijakeluun 1.2. 2012.

\*FOX aloitti toimintansa 16.4.-12 SuomiTV:n kanavapaikalla. 2012 osuuksiin sisältyy 1.1.-15.4. SuomiTV:n katselua.



# Kanavien katseluosuudet (%) vuonna 2012



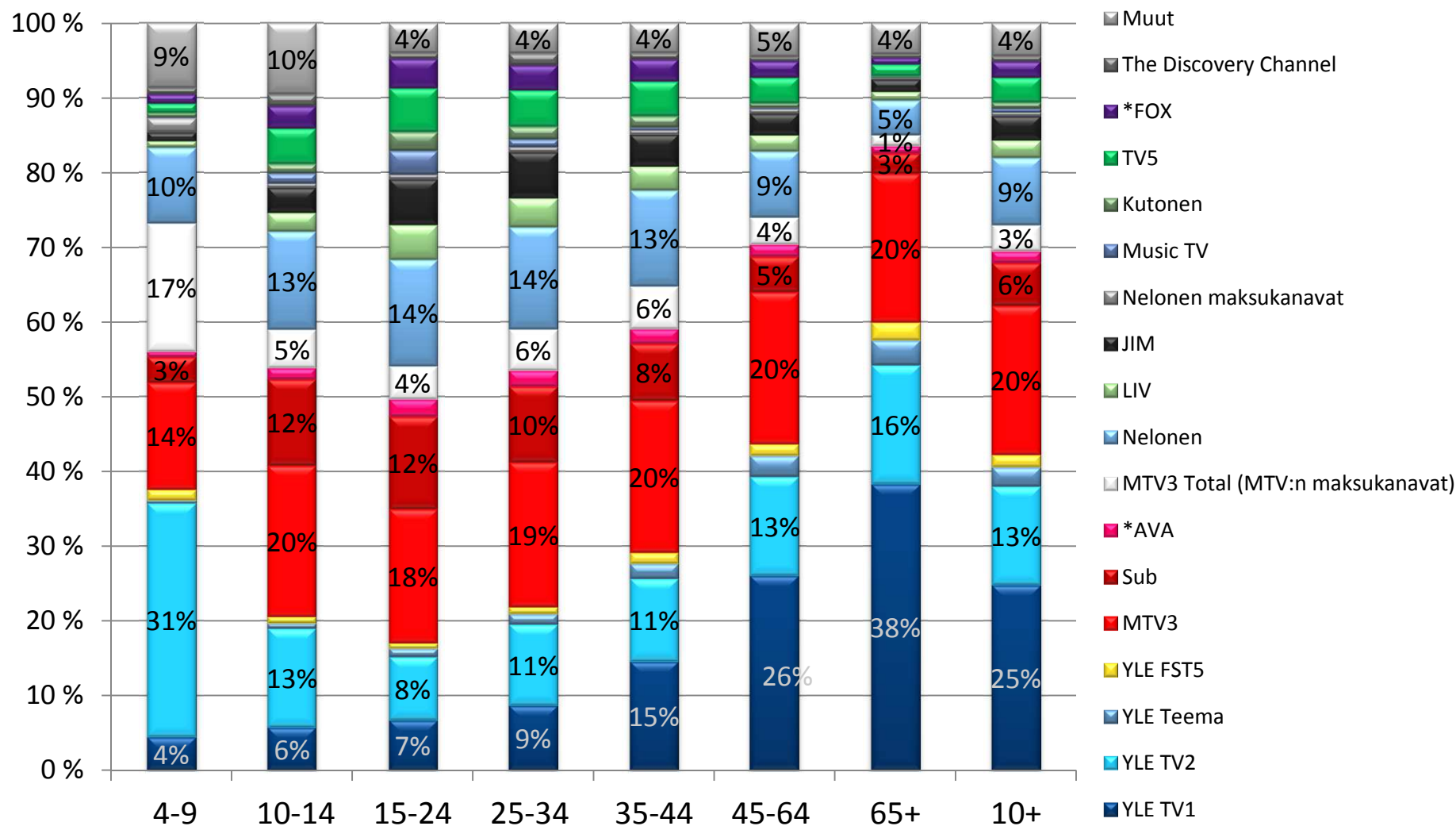
Lähde: Finnpanel Oy, TV-mittaritutkimus, 10+ -vuotiaat ml. vieraat ja ajassa siirretty katselu

\*AVA laajeni antennijakeluun 1.2. 2012.

\*FOX aloitti toimintansa 16.4.-12 SuomiTV:n kanavapaikalla. 2012 osuuksiin sisältyy 1.1.-15.4. SuomiTV:n katselua.



# Katseluosuudet (%) ikäryhmittäin 2012

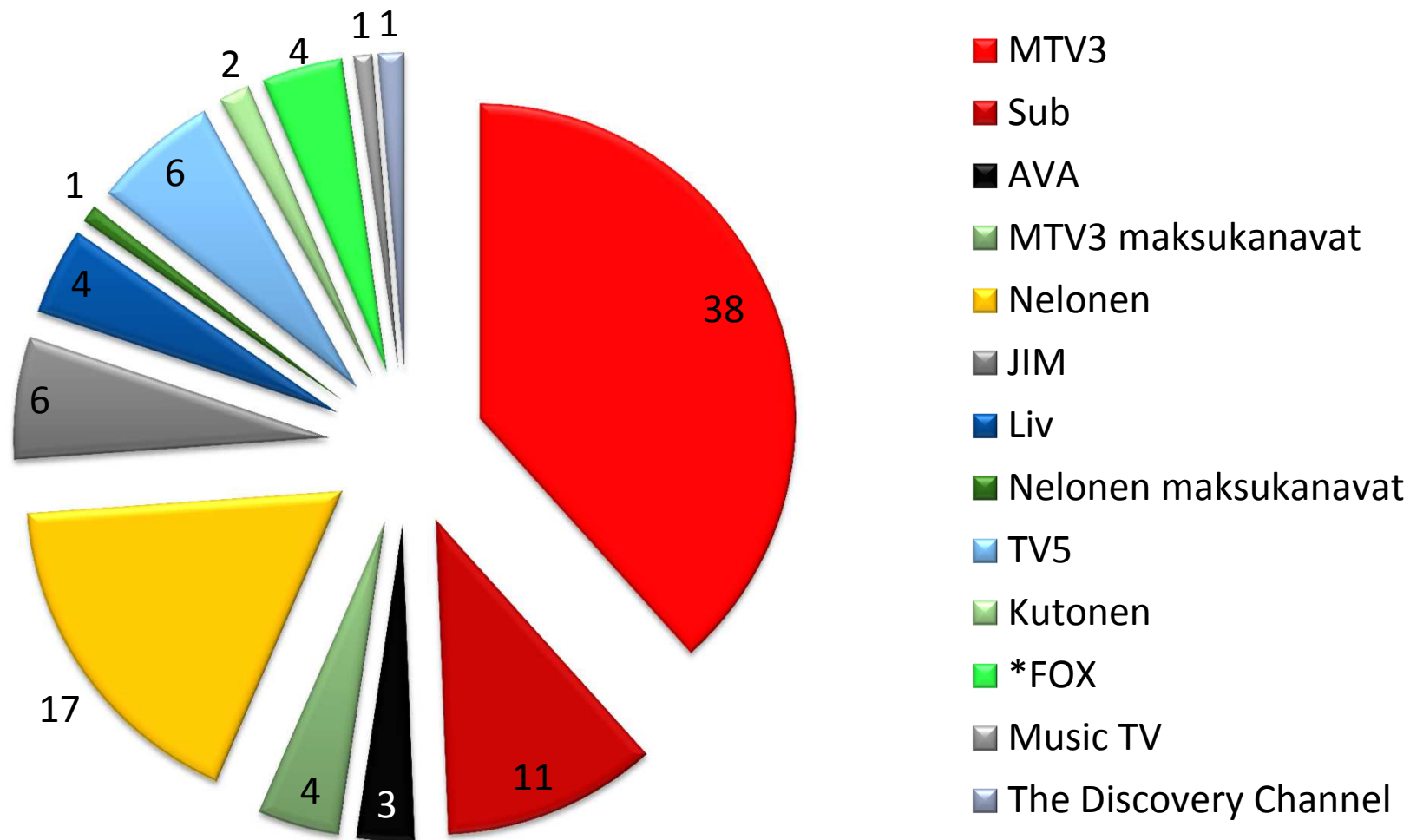


Lähde: Finnpanel Oy, TV-mittaritutkimus, 10+, mukana vieraat ja ajassa siirretty katselu.

\*AVA laajeni antennijakeluun 1.2. 2012. \*FOX aloitti toimintansa 16.4.-12 SuomiTV:n kanavapaikalla. 2012 osuuksiin sisältyy 1.1.-15.4. SuomiTV:n katselua.



# Kaupallinen katseluosuus vuonna 2012 (%)



Lähde: TV-mittaritutkimus, 10+ -vuotiaat ml. vieraat ja ajassa siirretty katselu.

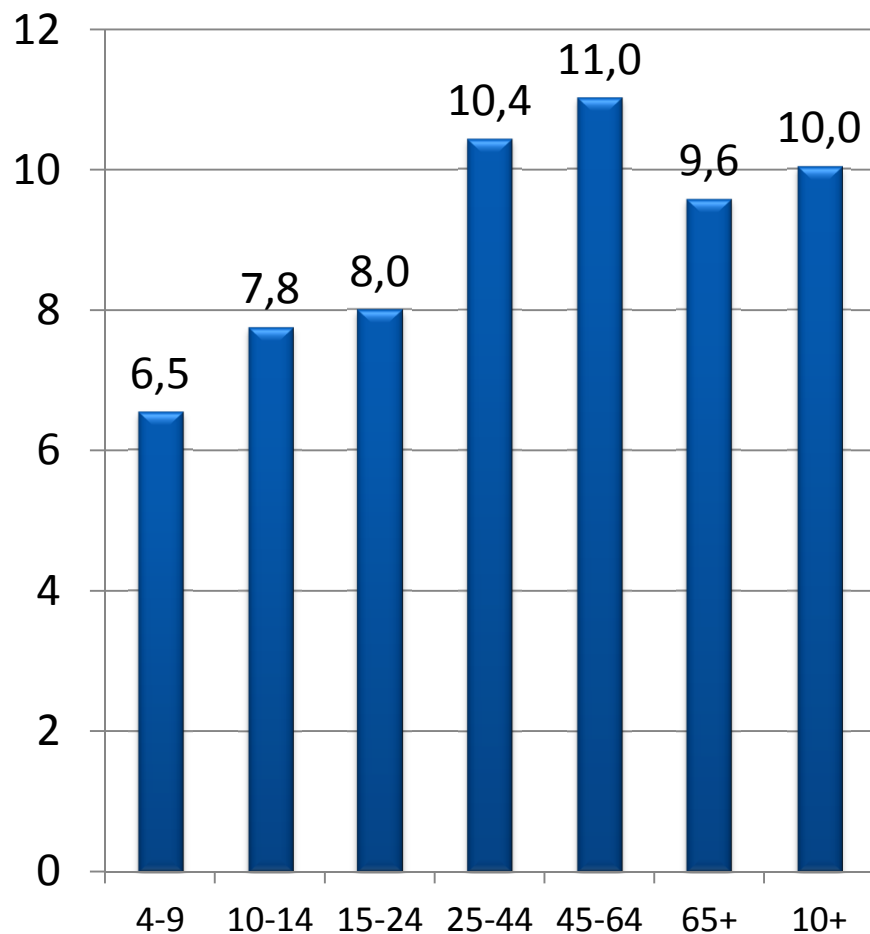
Kaupalliset kanavat = Suomessa mainosaikaa myyvät kanavat (yht. 23 kanavaa)

\*FOX aloitti toimintansa 16.4.-12 SuomiTV:n kanavapaikalla. 2012 osuuksiin sisältyy 1.1.-15.4. SuomiTV:n katselua.

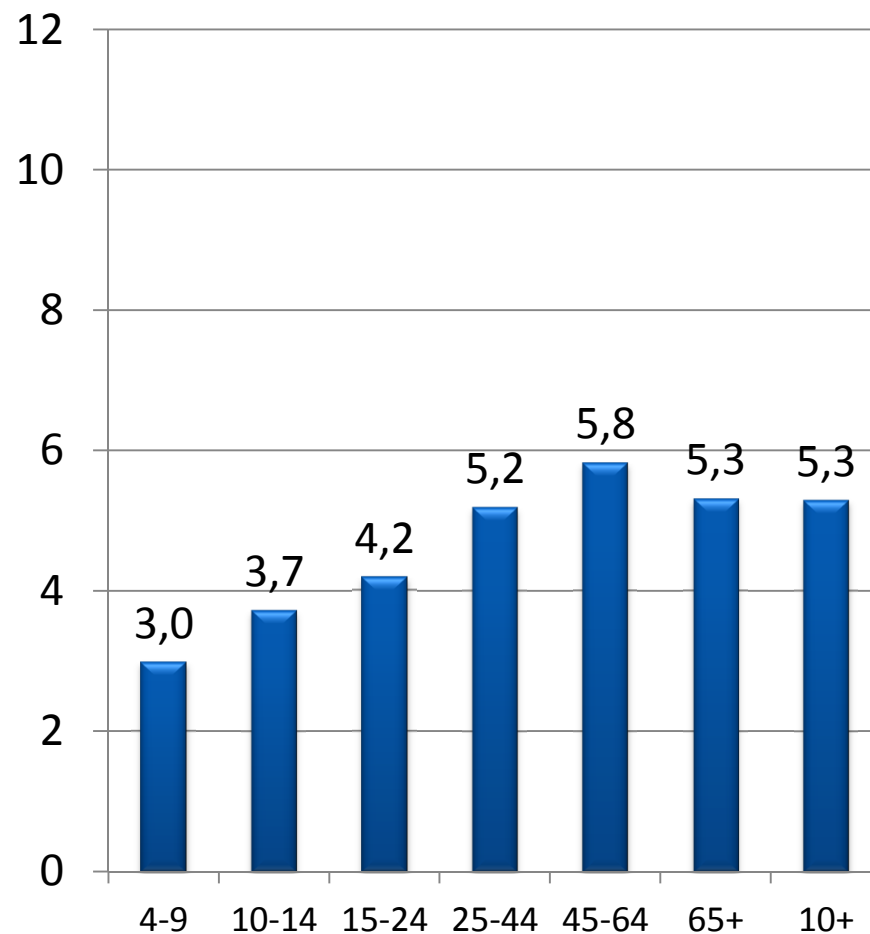


# Katsottujen kanavien lukumäärä ikäryhmittäin 2012

## Viikottain (lkm)



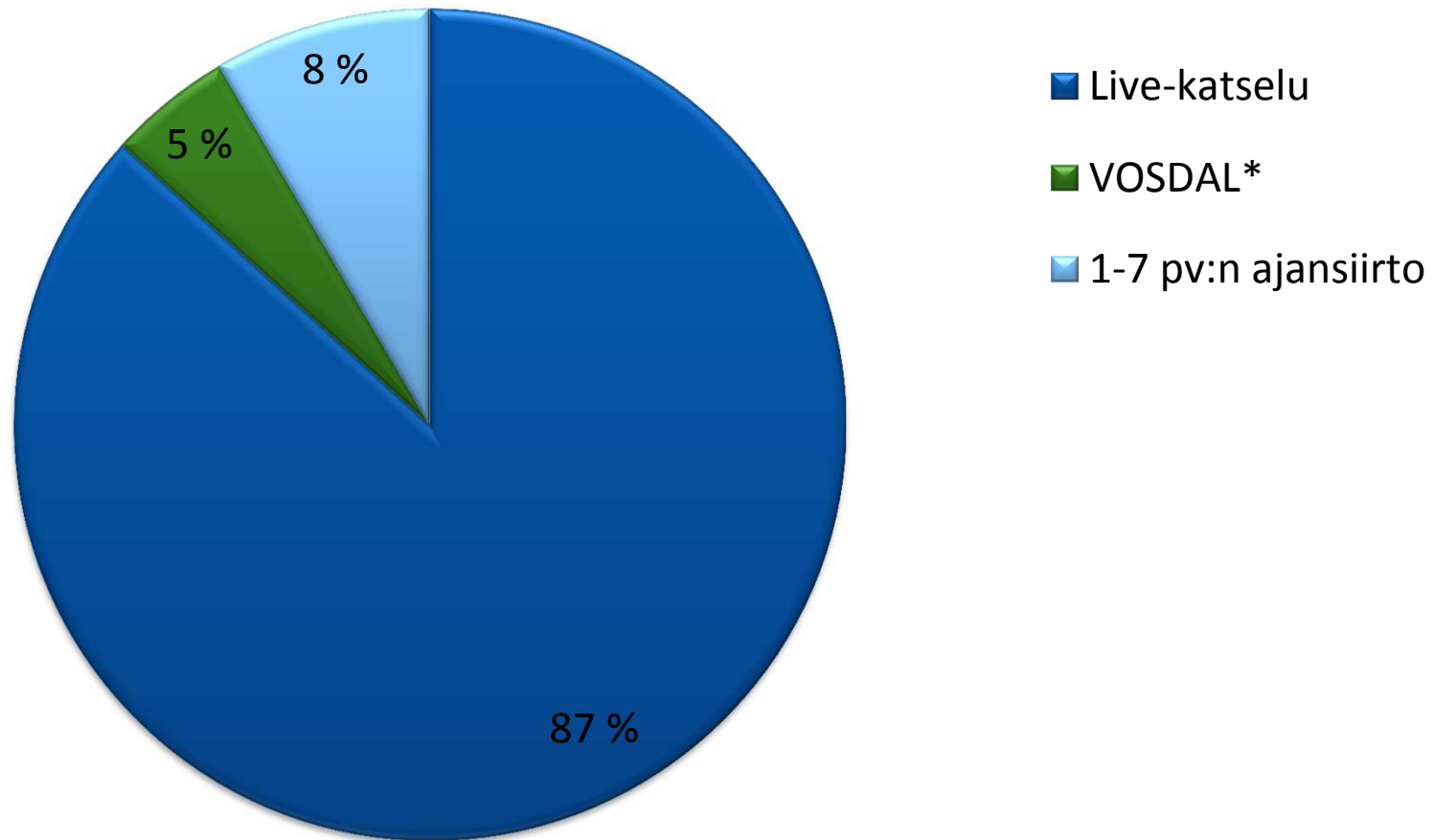
## Päivittäin (lkm)



Lähde: TV-mittaritutkimuksen aineisto 2012.



# Valtaosa television katsomisesta on edelleen live-katselua.



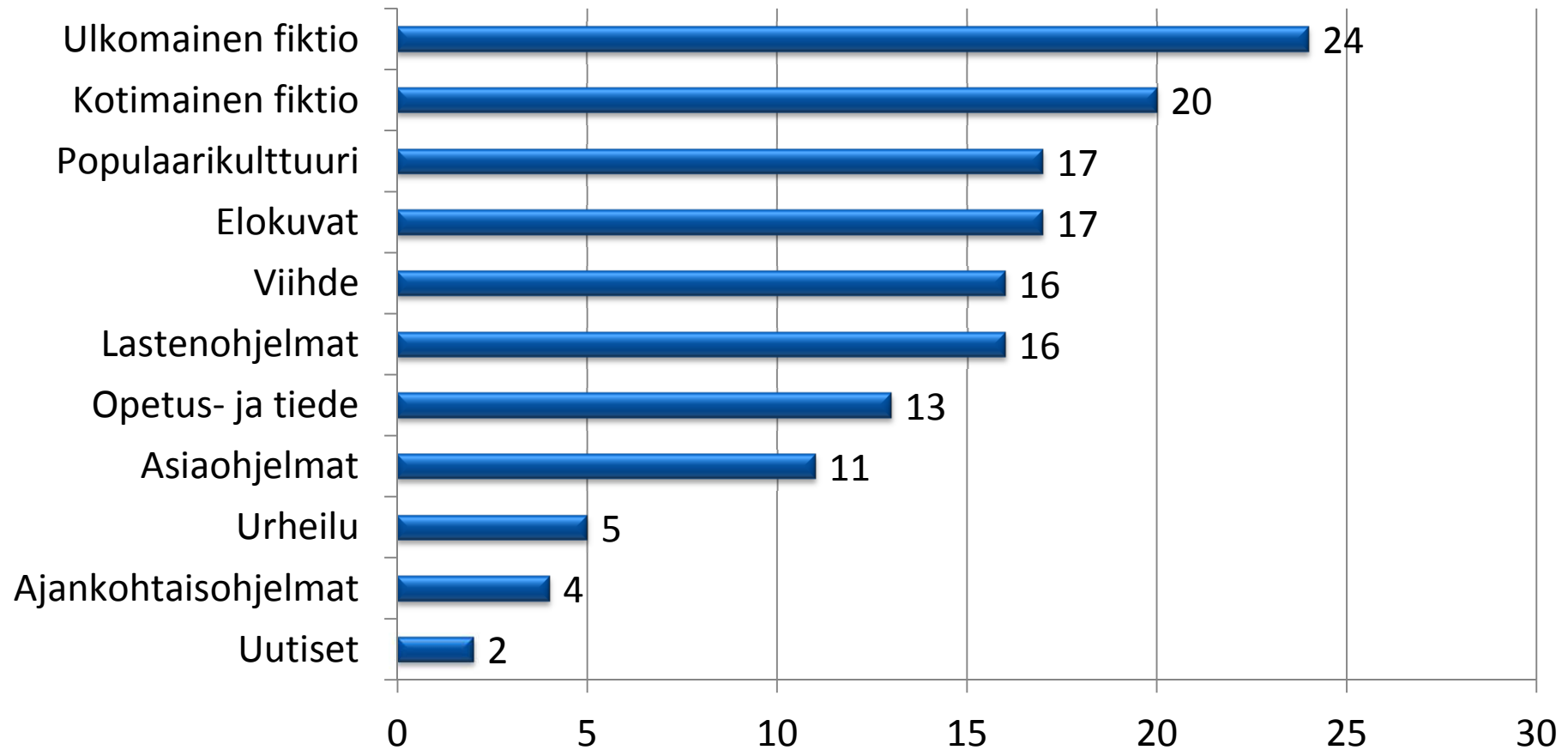
Lähde: Finnpanel Oy, TV-mittaritutkimus, 10+ vuotiaat pl. vieraat DVR- ja IPTV-talouksissa, 2012

\* VOSDAL = Viewed on same day as live



# Eniten ajassa siirrettyä katselua draamasarjoille – vähiten uutisille ja ajankohtaisohjelmille

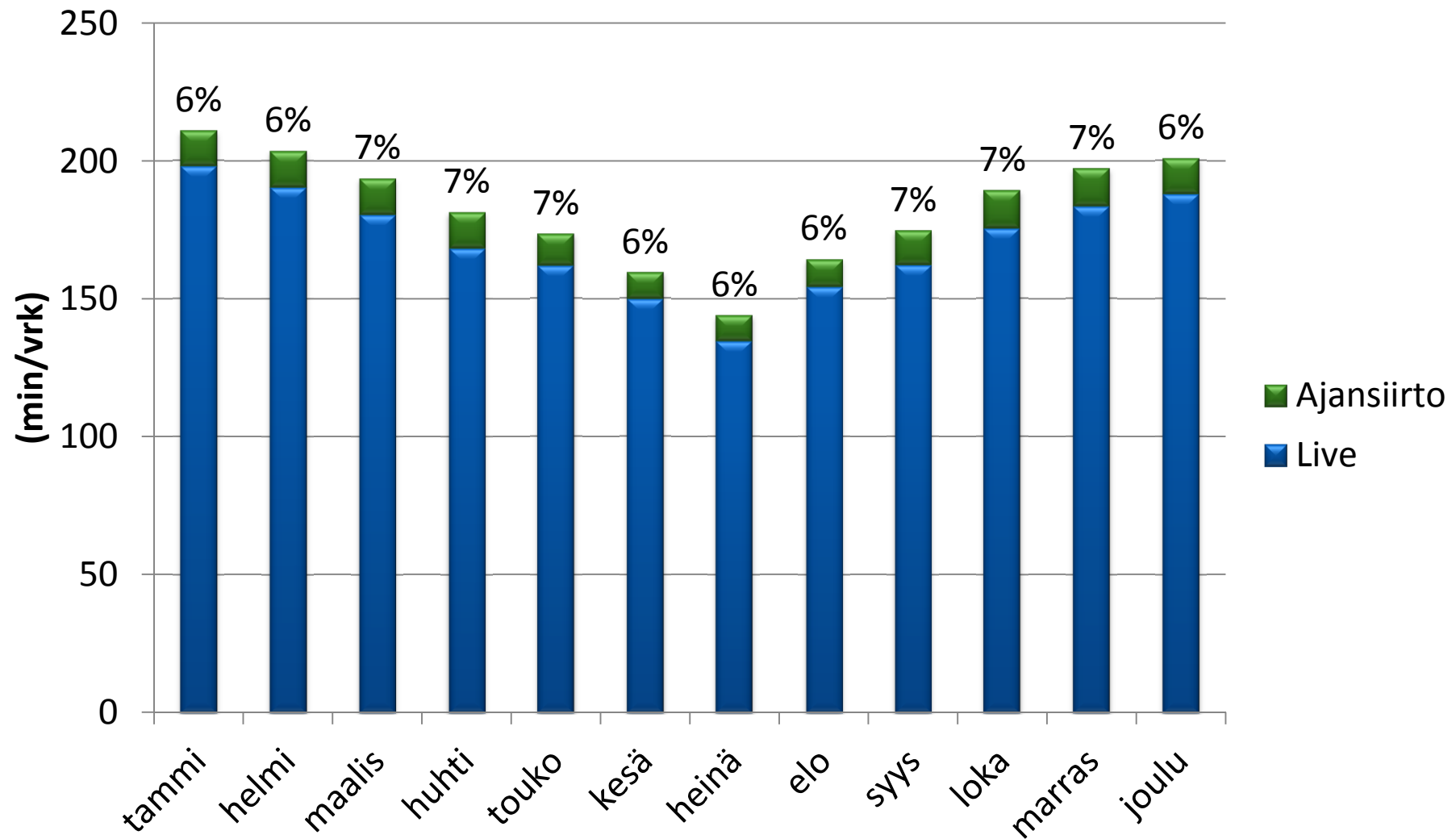
## Tallennekatselun osuus ohjelmaluokan katselusta DVR- ja IPTV-talouksissa (%)



Lähde: TV-mittaritutkimus, 2012 (4+ väestö pl. vieraat DVR- tai IPTV-talouksissa)



# Ajassa siirretyn katselun osuus kokonaiskatselusta on tasaista vuoden mittaan

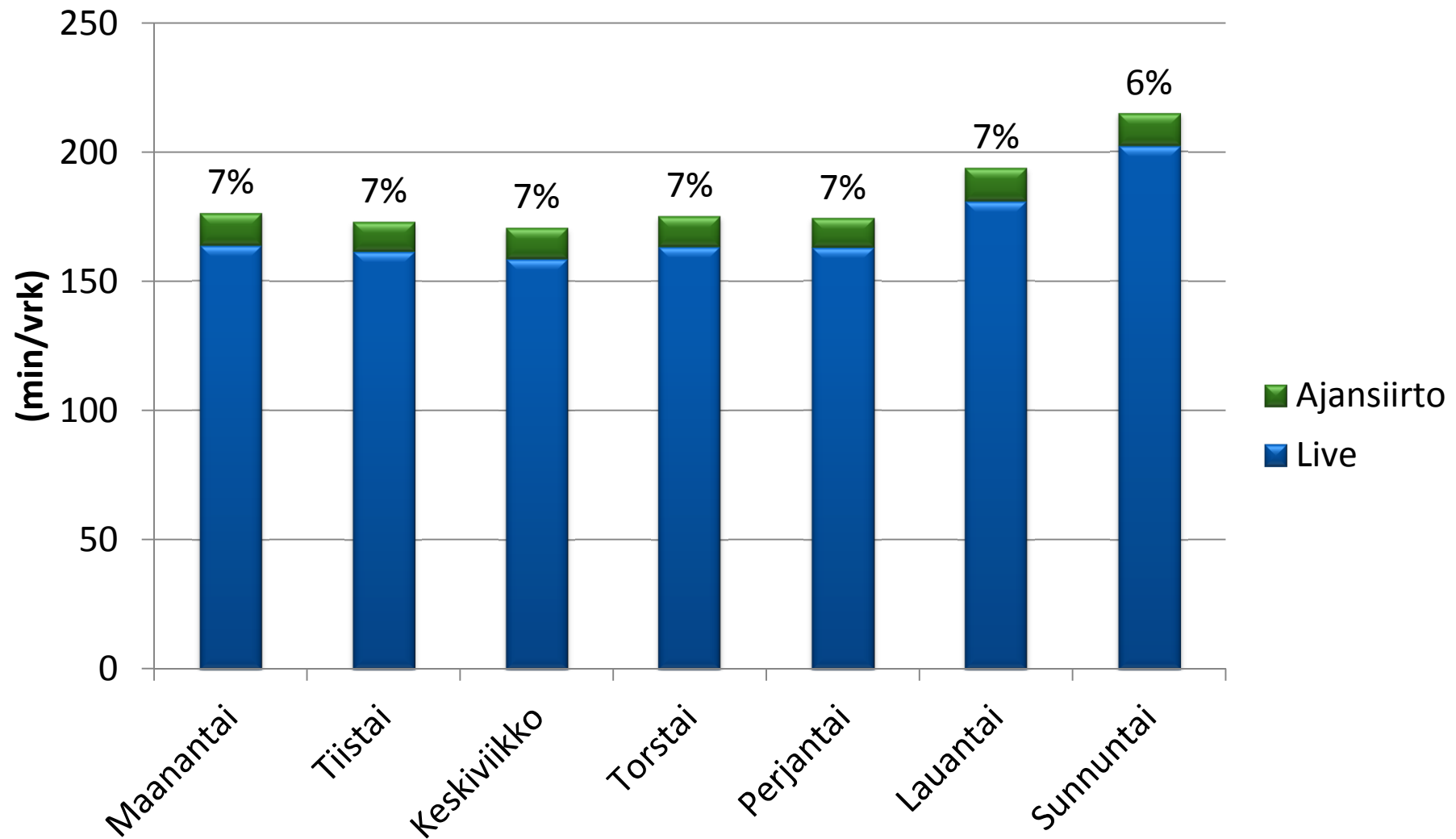


Lähde: Finnpanel Oy, TV-mittaritutkimus, 10+ vuotiaat ml. vieraat, 2012





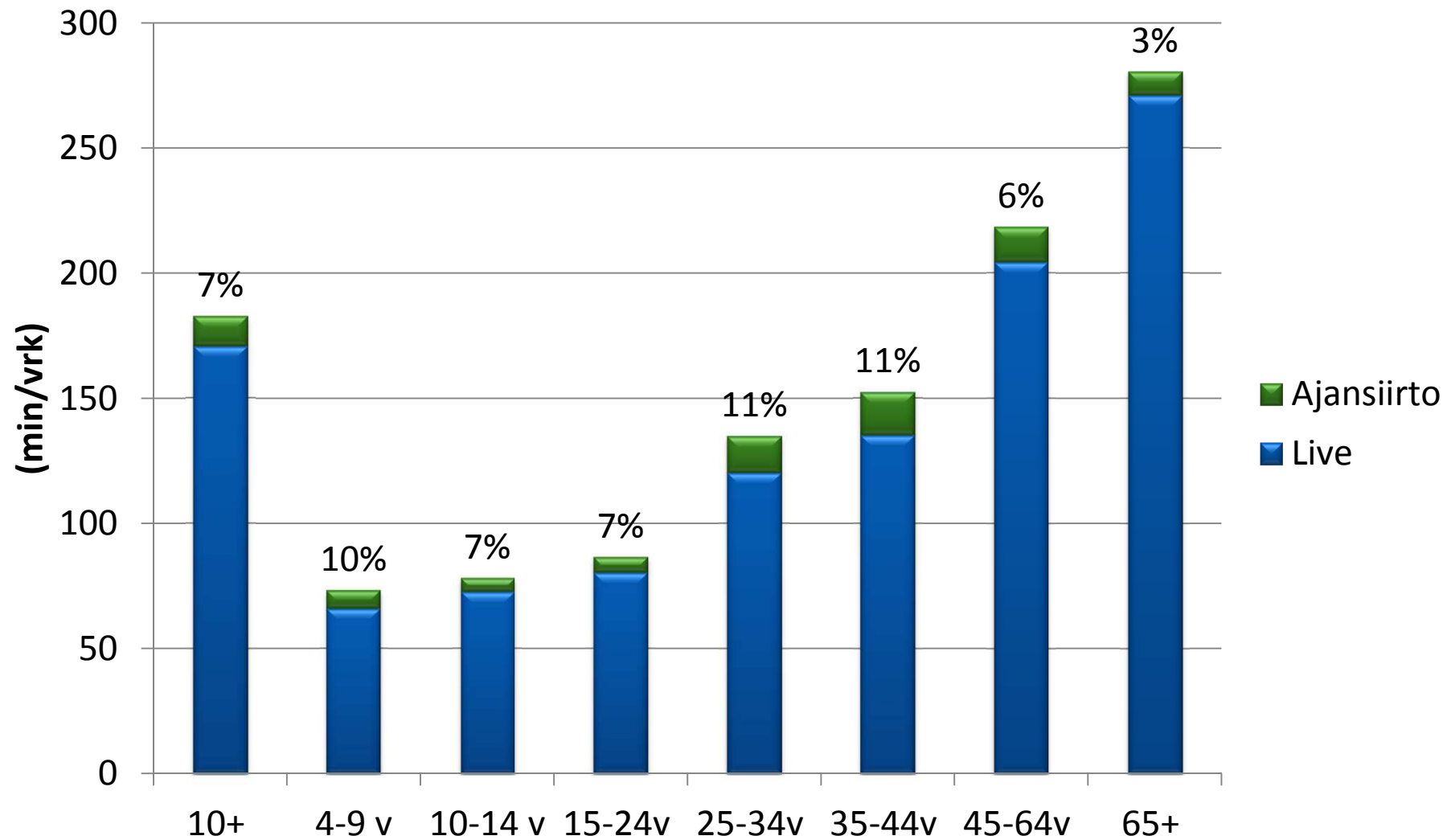
# Ajassa siirretyn katselun osuus kokonaiskatselusta on tasaista viikoppäivittäin



Lähde: Finnpanel Oy, TV-mittaritutkimus, 10+ vuotiaat ml. vieraat, 2012



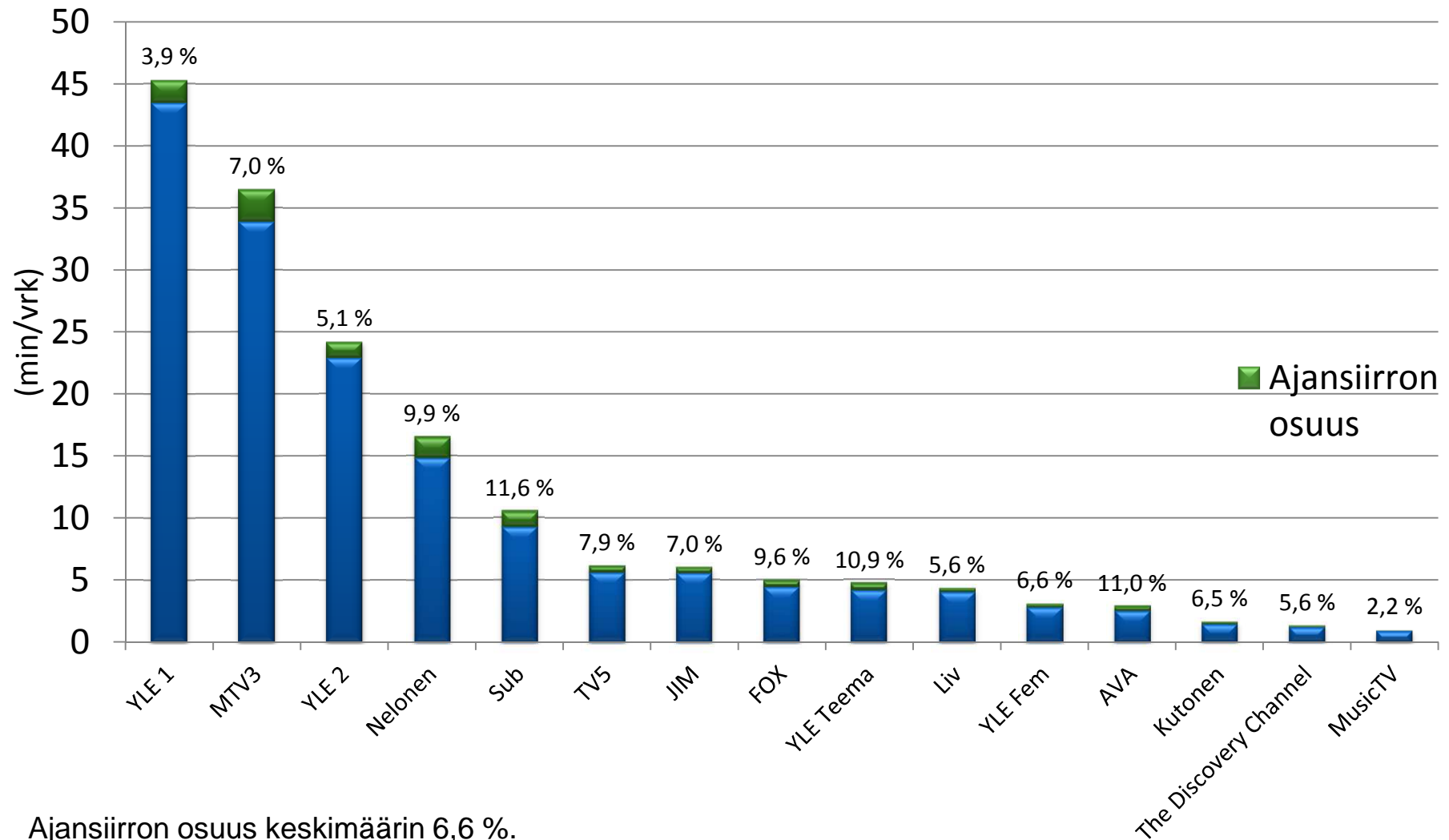
# Ajassa siirretyn katselun osuus kokonaiskatselusta ikäryhmittäin 2012



Lähde: Finnpanel Oy, TV-mittaritutkimus ml. vieraat, 2012



# Ajassa siirretyn katselun osuus kokonaiskatselusta keskimääräisenä päivänä



Ajansiirron osuus keskimäärin 6,6 %.

Lähde: Finnpanel Oy, TV-mittaritutkimus, 10+ ml. Vieraat  
FOX aloitti toimintansa 16.4.-12 SuomiTV:n kanavapaikalla.



# Vuoden 2012 katsotuimmat ohjelmat ikäryhmittäin

## Keskikatsojamäärä osuutena ikäryhmästä

### 10-14 v

1.	Putous 4.2.	44 %
2.	Duudsonit tuli taloon 19.1.	31 %
3.	Putous-Unicef 3.3.	28 %
4.	Jääkiekon MM FIN-CAN 11.5.	24 %
5.	Salatut elämät 12.11.	24 %

### 15-24 v

1.	Yle Uutiset 6.12.	26 %
2.	Itsenäisyyspäivän vast. 6.12.	25 %
3.	Jääkiekon MM USA-FIN 17.5.	23 %
4.	Jääkiekon MM FRA-FIN 10.5.	22 %
5.	Jääkiekon MM FIN-CAN 11.5.	22 %

### 25-44 v

1.	Putous 25.2.	36 %
2.	Itsenäisyyspäivän vast. 6.12.	35 %
3.	Yle Uutiset 6.12.	34 %
4.	Lontoon olympiakisat 11.8.	32 %
5.	Lontoon olympiakisat 8.8.	27 %

### 45-64 v

1.	Yle Uutiset 6.12.	56 %
2.	Itsenäisyyspäivän vast. 6.12.	54 %
3.	Lontoon olympiakisat 11.8.	41 %
4.	TV-uutiset ja sää 22.1.	38 %
5.	Lontoon olympiakisat 8.8.	36 %

### 65 +

1.	Itsenäisyyspäivän vast. 6.12.	73 %
2.	Yle Uutiset 6.12.	71 %
3.	Tanssii Tähtien Kanssa 21.10.	53 %
4.	Presidentinvaali 2012 22.1.	49 %
5.	Tangomarkkinat finaali 14.7.	49 %

