

Radiovuosi 2010 -tilaisuus 21.1.2010

Ohjelma

8.30 Aamukahvi

9.00 Tilaisuuden avaus

KRT-ohjausryhmän PJ, toimitusjohtaja Petri Manninen, Radio Nova

9.10 Radion hyvä vuosi 2009

Toimitusjohtaja Lena Sandell, Finnpanel Oy

Asiakkuuspäällikkö Mervi Raulos, Finnpanel Oy

9.30 Tilajien puheenvuorot

Tulevaisuuden radio

Kehityspäällikkö Tuija Aalto, YLE

Kaupallinen radio 25 vuotta

Toimitusjohtaja Stefan Möller, RadioMedia

Huomisen haaveet, tämän päivän haasteet, eilisen vastaväitteet

Mediajohtaja Mikko Aitkoski, MTL

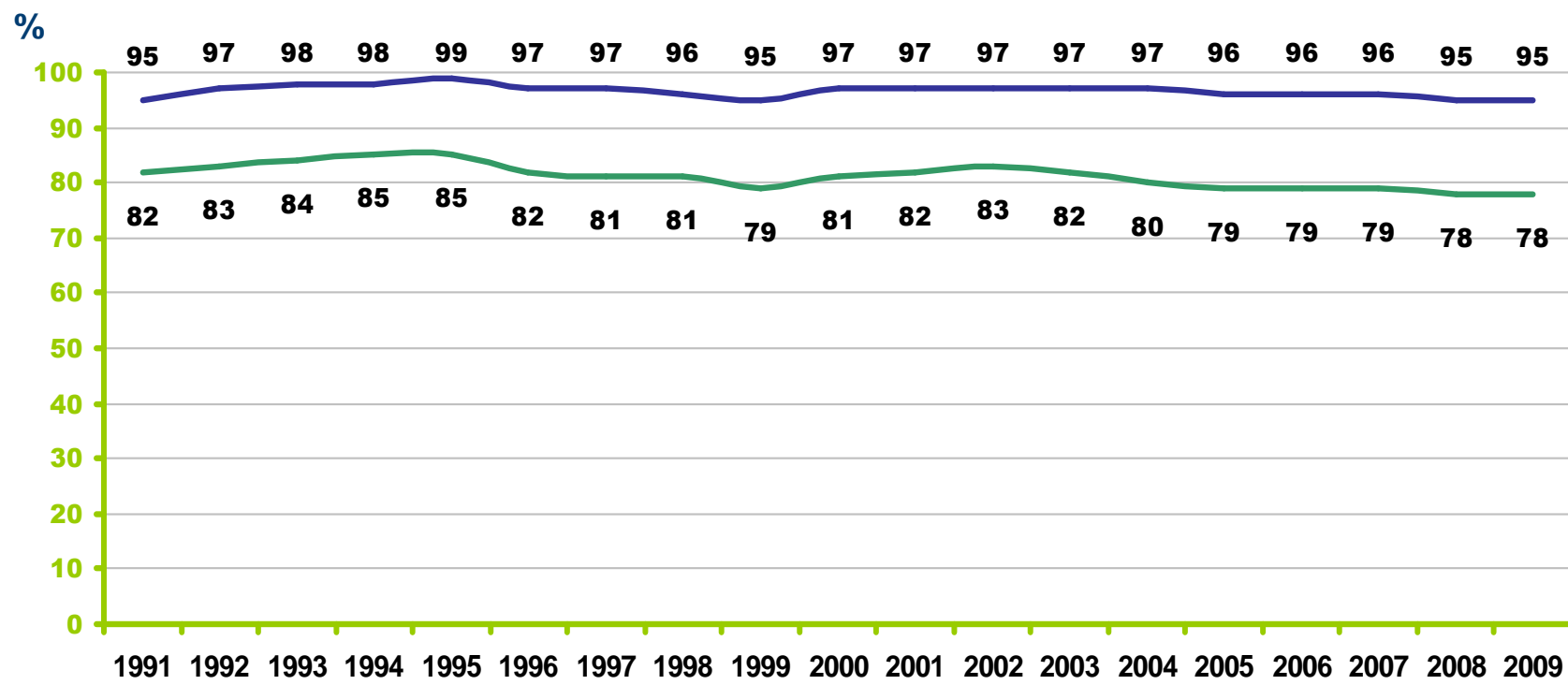
n. 10.30 Tilaisuus päättyy

Radio Suomessa vuonna 2009

- Viikon aikana radio tavoittaa 4,5 miljoonaa suomalaista (9+)
- Radiota kuuntelee päivittäin 3,7 miljoonaa suomalaista (9+)
- Suomalaiset kuuntelevat radiota päivittäin yli 3 tuntia (3:11)
- Valinnan varaa on – asuinpaikasta riippuen noin 20 FM radiota sekä netin kautta tuhansia vaihtoehtoja ...

Radion tavoitavuus vuosina 1991-2009

koko väestö (9+)



Kanavia p-kirjassa:
keskimäärin

7 7 7 8 10 10 11 14 15 16 17 18 17 17 17 18 17

— viikon aikana — päivittäin

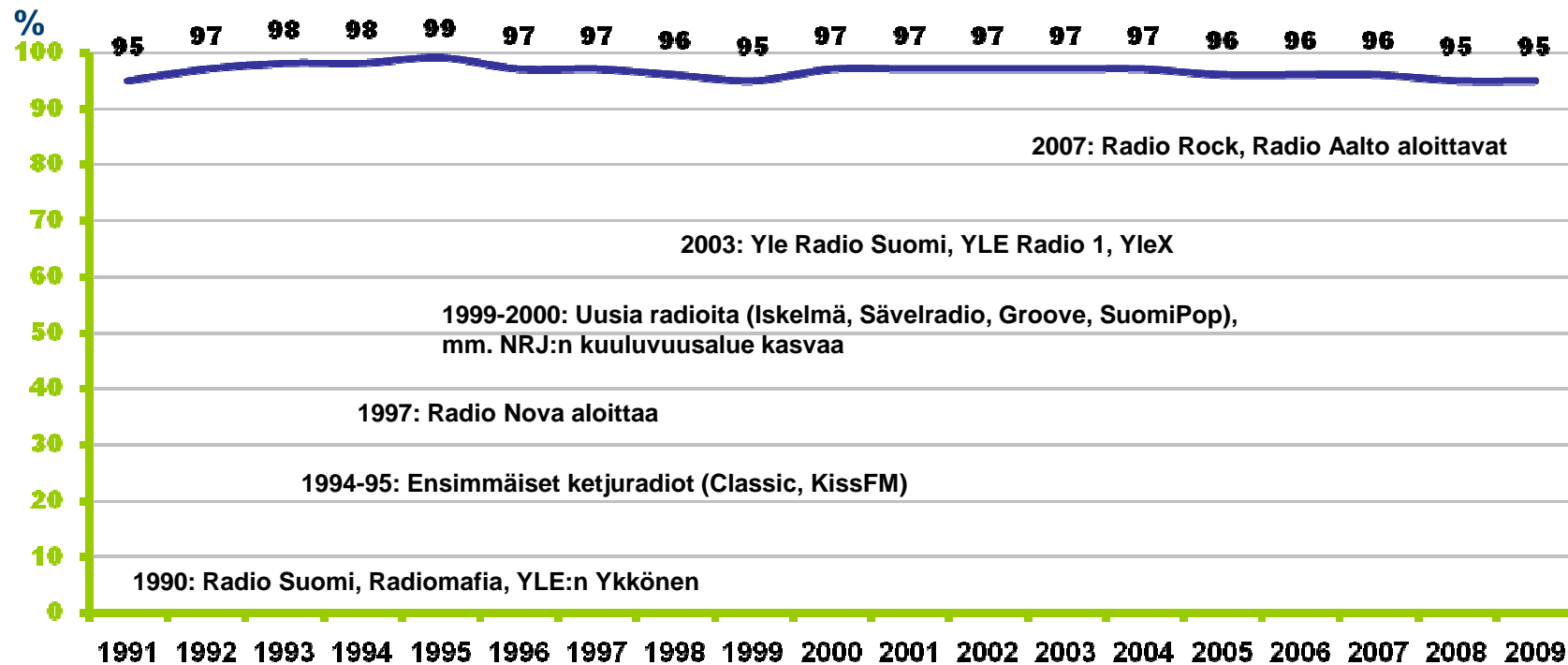
Tavoitavuus = kuunnellut väh. yhden vartin ko. aikana

Lähde: Finnpanel, Kansallinen Radiotutkimus



Radion tavoitavuus vuosina 1991-2009

koko väestö (9+)



— viikon aikana

Tavoitavuus = kuunnellut väh. yhden vartin ko. aikana

Lähde: Finnpanel, Kansallinen Radiotutkimus



Radion hyvä vuosikymmen: 'Valtakunnallisten' radioiden viikkokuuntelijat

Vuonna 1999:

•Radio Suomi	2 377 000
•Radio Nova	1 582 000
•Radiomafia	1 278 000
•Ylen Ykkönen	1 070 000
•Yle ruotsinkieliset	204 000

Vuonna 2009*:

•YLE Radio Suomi	2 085 000
•Radio Nova	1 595 000
•SBS-iskelmäradiot	1 061 000
•YLE Radio 1	911 000
•SuomiPOP	885 000
•Radio Rock	781 000
•YleX	777 000
•The Voice	742 000
•NRJ	706 000
•Radio Aalto	405 000
•Groove FM	301 000
•Yle Puhe	228 000
•Vega	215 000
•X3M	124 000

* 2009: Ruotsinkieliset mukana otannassa

Kansallinen Radiotutkimus (KRT)

Perusjoukkona on 9 vuotta täyttänyt suomen- ja ruotsinkielinen väestö

- 4 778 000 henkilöä

20 alueellista kuuntelupäiväkirjaa

- *Esipainetut kanavatiedot sekä muu kuuntelu*

Tutkimusjaksona 7 päivän tutkimusviikko

- *Toteutus kuukausittain (yksi tutkimusviikko per kuukausi)*

Otos on kuukausittain n. 1500

- *Vuoden 2009 valtakunnallisissa tuloksissa otos on 17.927*

Tutkimuksen tilaajina ovat Yleisradio Oy, RadioMedia ja MTL

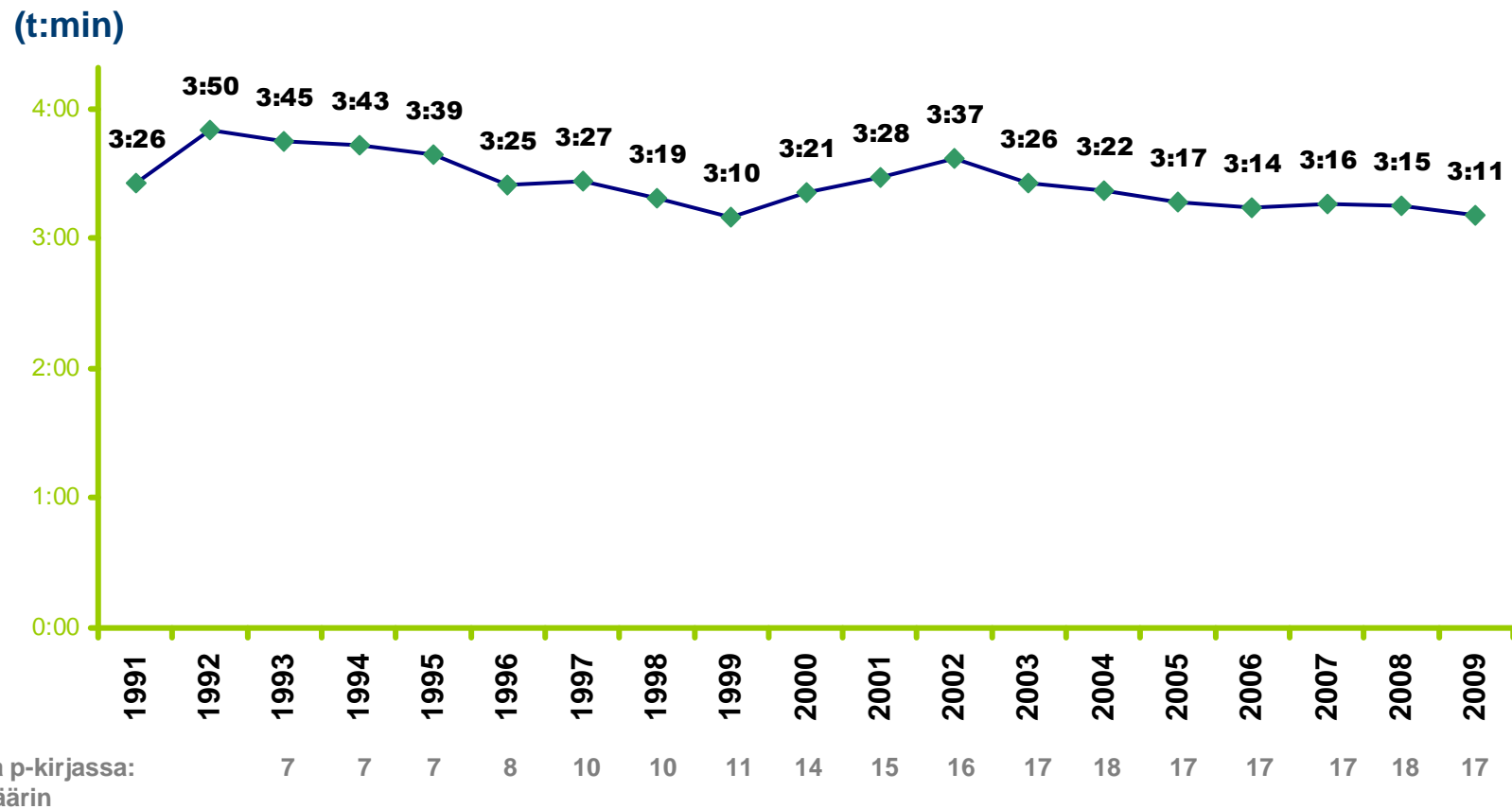
- *Tilaajaosapuolien kautta edustettuna lähes kaikki Suomen radioasemat*

Kansallisen Radiotutkimuksen menetelmämuutokset vuonna 2009

- Tutkimuksen perusjoukkoon lisättiin ruotsinkielinen väestö.
- Otokseen otettiin mukaan henkilöt, joiden puhelinnumeroa ei ole saatavilla.
- Pääkaupunkiseudun paneelit purettiin: kukin henkilö rekrytoidaan vain yhdelle tutkimuskierrokselle.

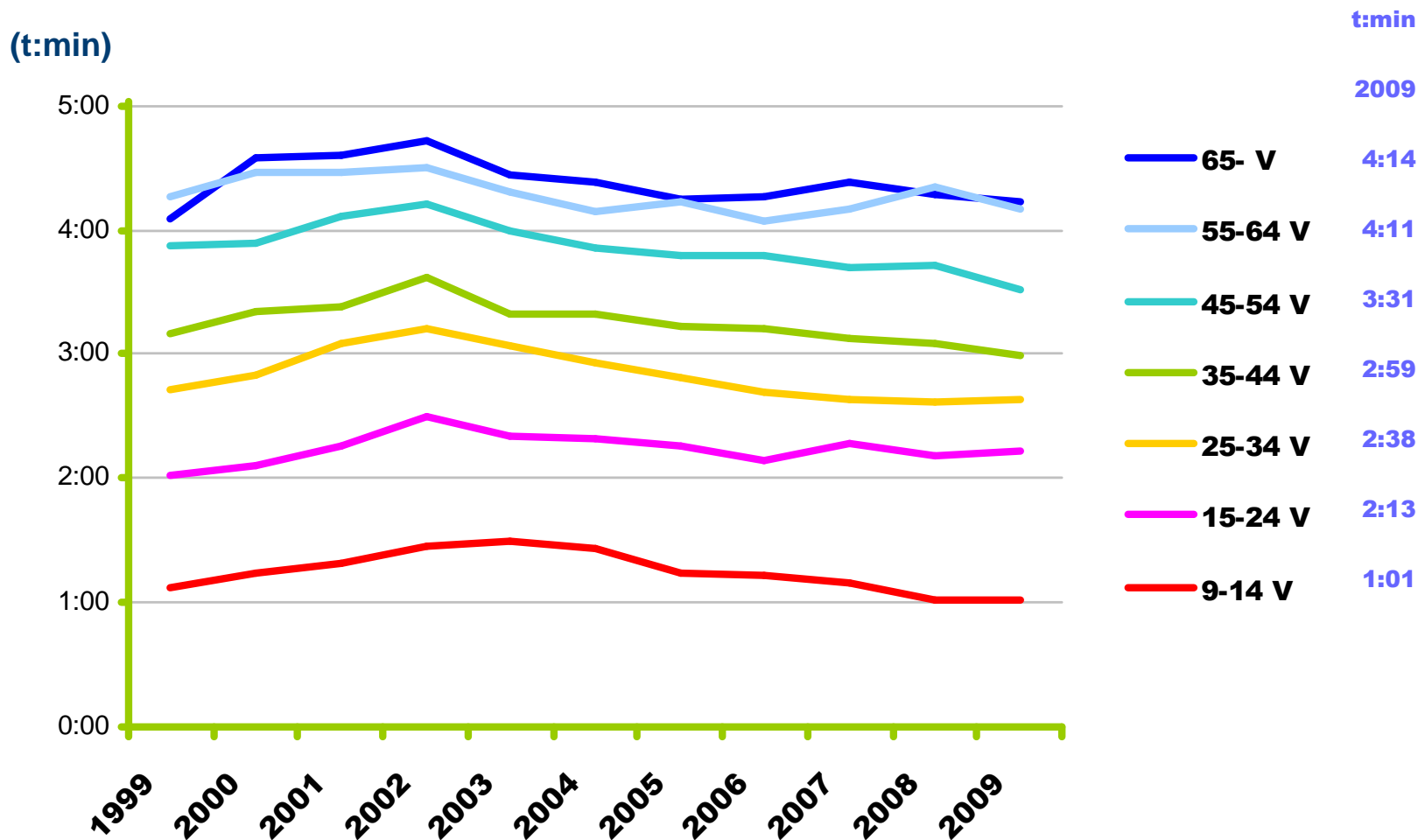
Radion keskimääräinen päivittäinen kuunteluaika 1991-2009

koko väestö (9+)



Lähde: Finnpanel, Kansallinen Radiotutkimus

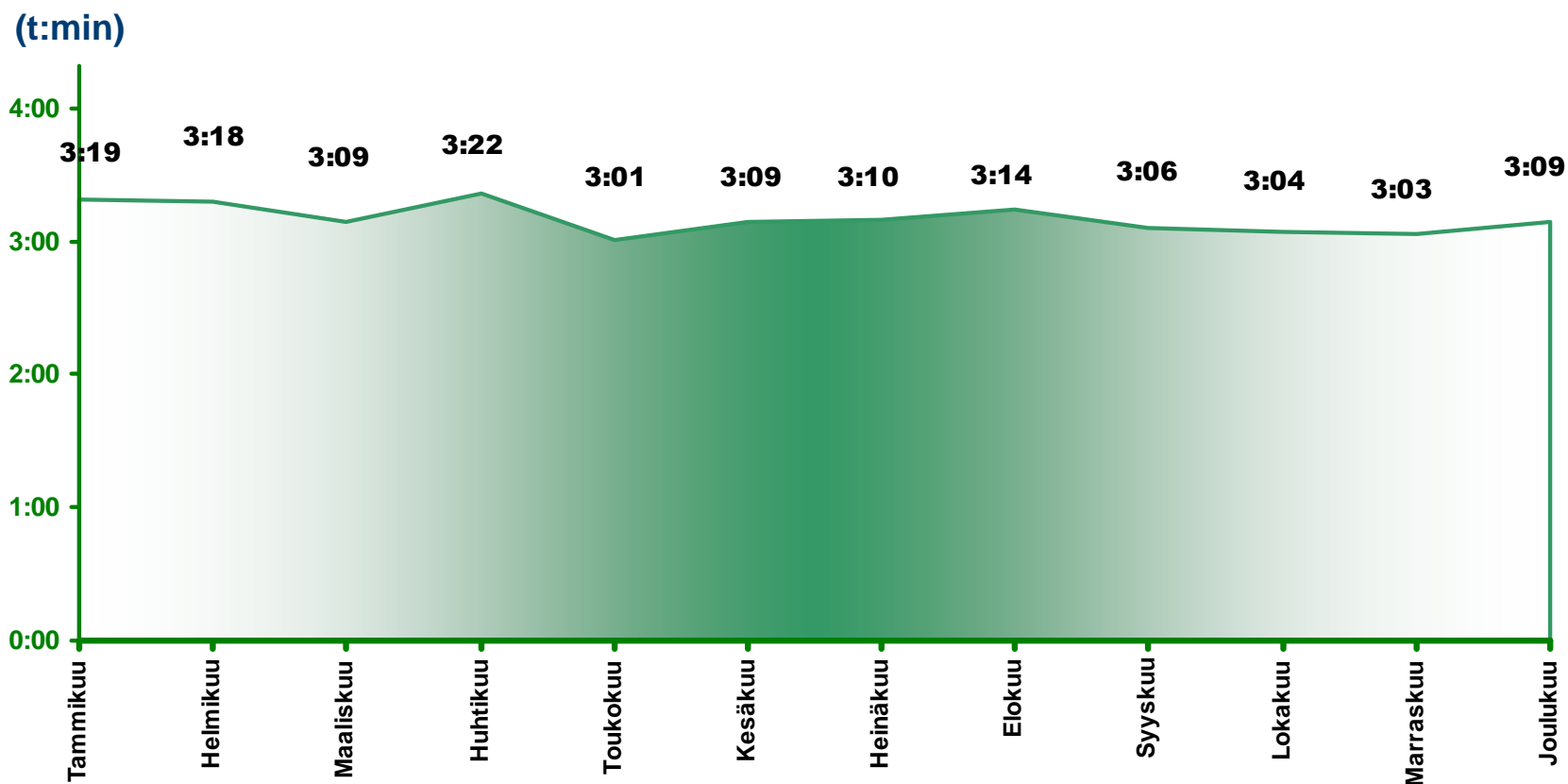
Radion keskimääräinen päivittäinen kuunteluaika 1999-2009



Lähde: Finnpanel, Kansallinen Radiotutkimus

Radion keskimääräinen päivittäinen kuunteluaika kuukausittain vuonna 2009

koko väestö (9+)



Lähde: Finnpanel, Kansallinen Radiotutkimus

KRT:n yhteydessä vuonna 2009 tehtyjen erilliskyselyiden tuloksia

Keväällä tehdyn kyselyn mukaan 55%:lla suomalaisista (9+) oli matkapuhelin, jossa on FM-radio. Heistä 42 % on joskus kuunnellut radiota tätä kautta.

- 6 % väestöstä (9+) kuuntelee viikoittain radiota matkapuhelimen kautta

Marraskuussa tehdyn kyselyn mukaan 37 % suomalaisista kuuntelee radiokanavia internetin kautta ainakin joskus, pääosin kotona

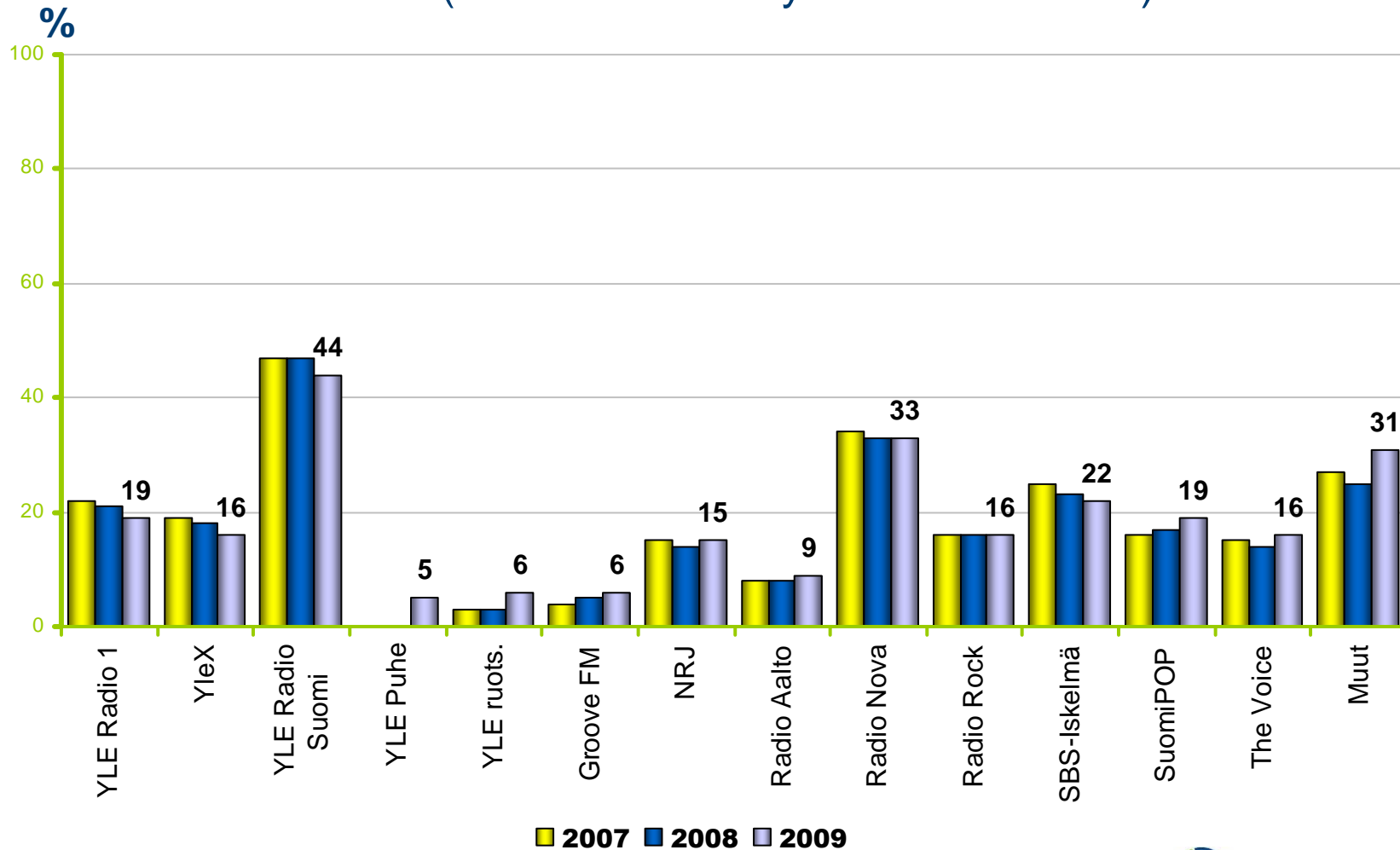
- 9 % väestöstä (9+) kuuntelee viikoittain radiota internetin kautta

Montaako kanavaa kuunneltiin vuonna 2009?

- Keskimääräisenä päivänä edelleen 1,5 kanavaa.
- Viikon aikana 2,8 kanavaa.
- Suomalaisilla oli asuinpaikasta riippuen mahdollisuus kuunnella 12-23 eri radiokanavaa.

Kanavien tavoittavuudet (%) viikon aikana vuosina 2007-2009

kaikki 9+ vuotiaat (2009 mukana myös ruotsinkieliset)

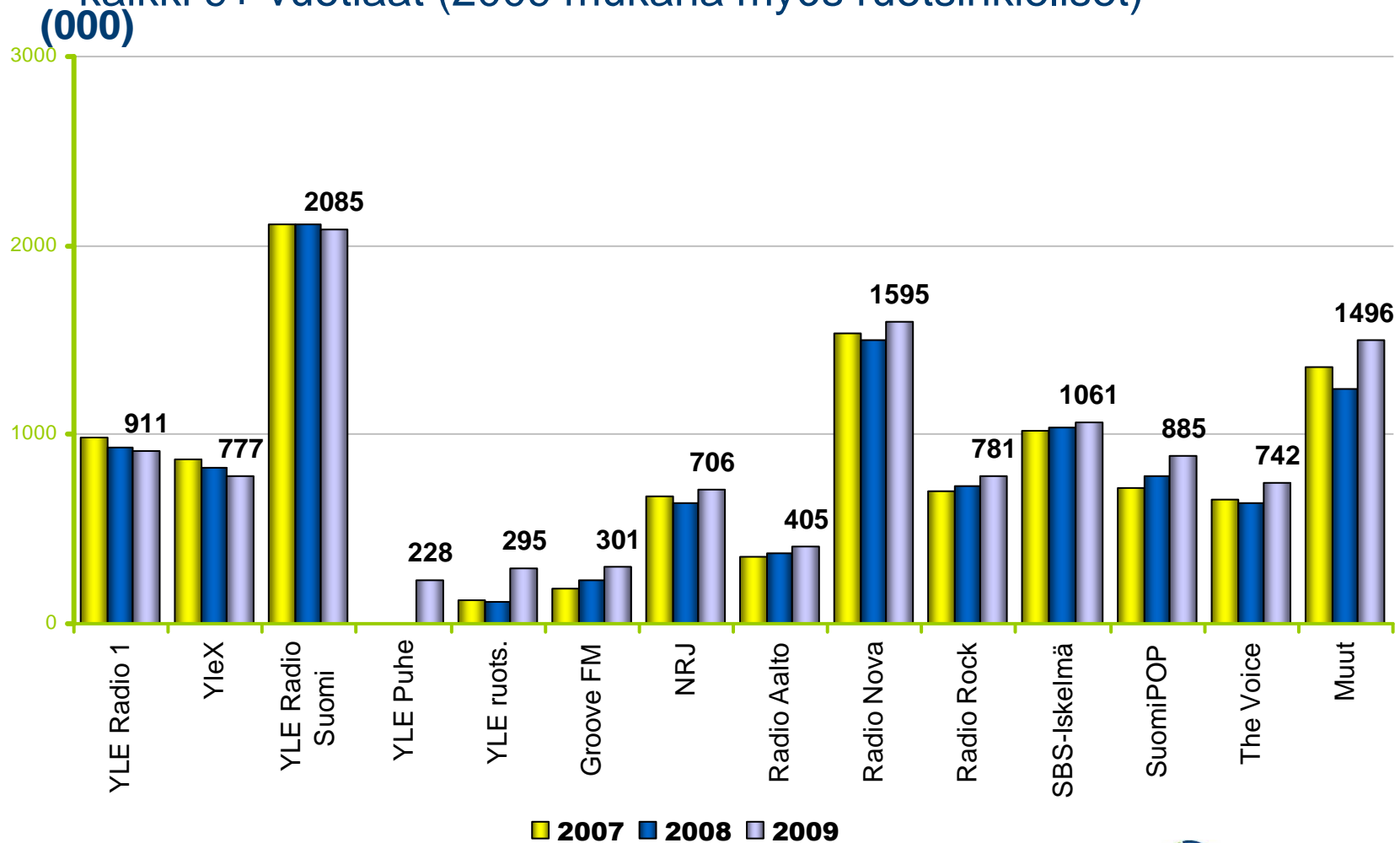


Tavoittavuus = kuunnellut väh. yhden vartin ko. aikana

Lähde: Finnpanel, Kansallinen Radiotutkimus

Kanavien tavoittavuudet (1000) viikon aikana vuosina 2007-2009

kaikki 9+ vuotiaat (2009 mukana myös ruotsinkieliset)



Tavoittavuus = kuunnellut väh. yhden vartin ko. aikana

Lähde: Finnpanel, Kansallinen Radiotutkimus

Viikon tavoitavuus ikäryhmittäin 2009

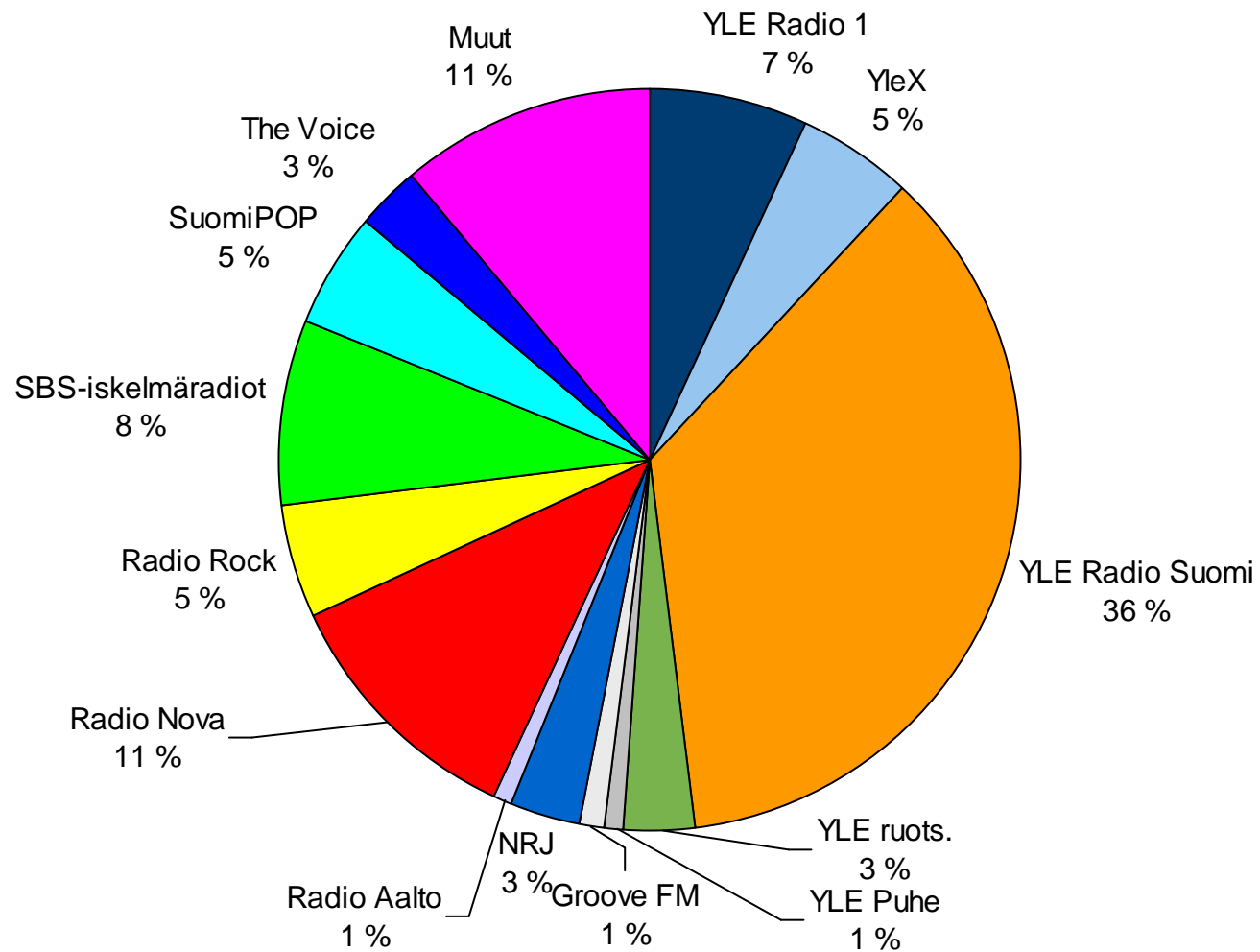
(000)	Kaikki 9+	9-14 v	15-24 v	25-34 v	35-44 v	45-54 v	55-64 v	65- v
	n=17927	n=1636	n=2152	n=2388	n=2714	n=2615	n=2972	n=3450
Radio yhteensä	4550	338	609	640	650	729	744	840
Yle yhteensä	2978	137	281	329	340	480	624	787
Kaupalliset yhteensä	3612	316	574	594	600	630	518	381
YLE Radio 1	911	41	41	58	79	123	205	364
YleX	777	56	187	193	111	93	70	68
YLE Radio Suomi	2085	65	102	144	223	380	526	644
YLE Puhe	228	11	12	19	26	39	52	69
Yle ruotsinkieliset	295	17	26	36	37	49	58	71
Groove FM	301	17	45	52	56	74	41	16
NRJ	706	126	233	133	106	80	22	7
Radio Aalto	405	35	56	63	76	96	51	27
Radio Nova	1595	161	213	248	327	331	211	103
Radio Rock	781	69	216	233	144	81	27	10
SBS-iskelmäradiot	1061	73	102	115	169	261	226	115
SuomiPOP	885	78	163	183	198	166	71	27
The Voice	742	127	218	160	121	81	24	10
Muut	1496	96	183	229	217	249	263	259

Lähde: Finnpanel, Kansallinen Radiotutkimus

Kanavaosuudet vuonna 2009

kaikki 9+ -vuotiaat

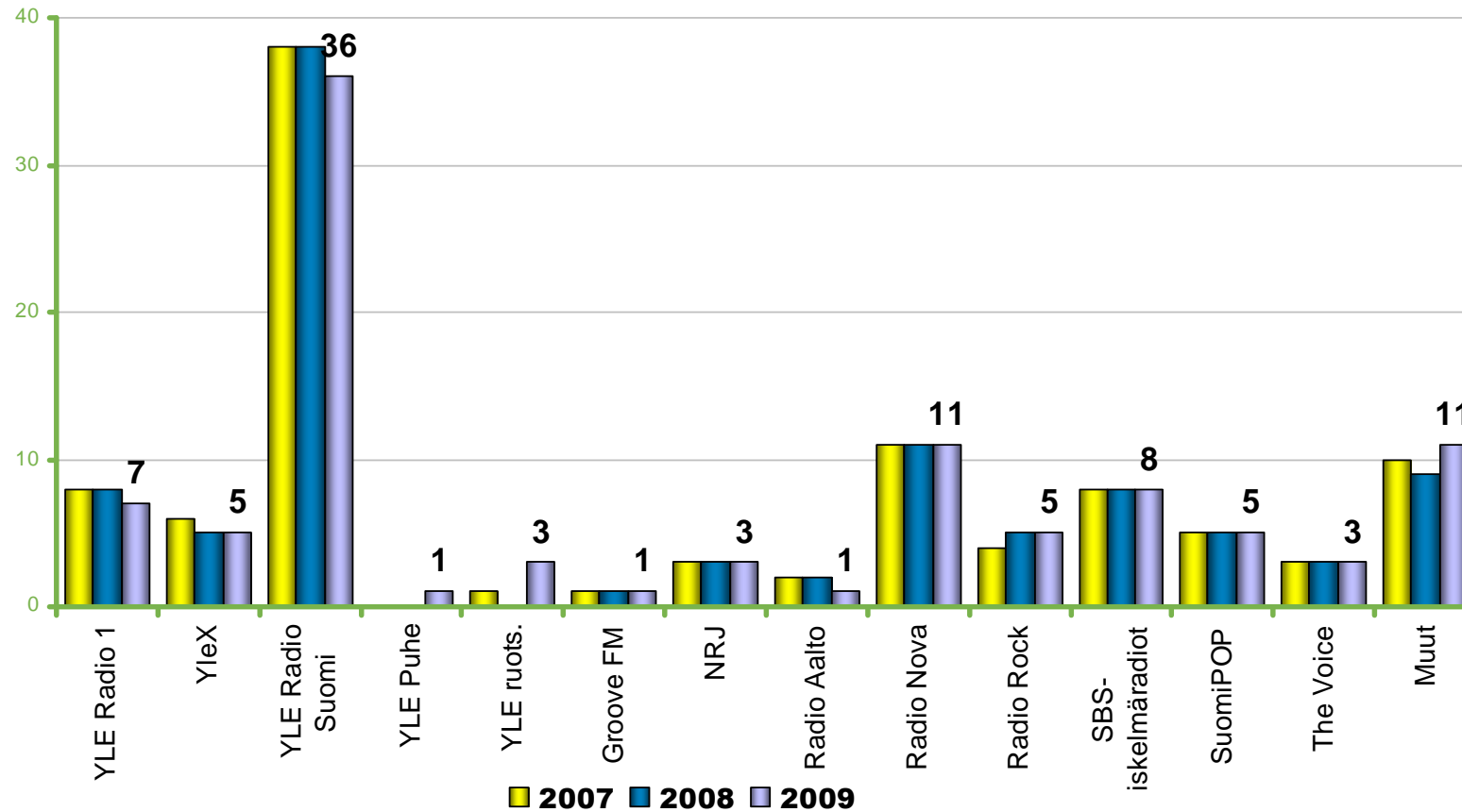
(%:a kaikista radionkuunteluminuuteista keskimääräisenä päivänä)



Lähde: Finnpanel, Kansallinen Radiotutkimus

Kanavaosuudet vuosina 2007-2009

kaikki 9+ -vuotiaat (2009 mukana myös ruotsinkieliset)
(%:a kaikista radionkuunteluminuuteista keskimääräisenä päivänä)



Lähde: Finnpanel, Kansallinen Radiotutkimus

Kanavaosuudet ikäryhmittäin 2009

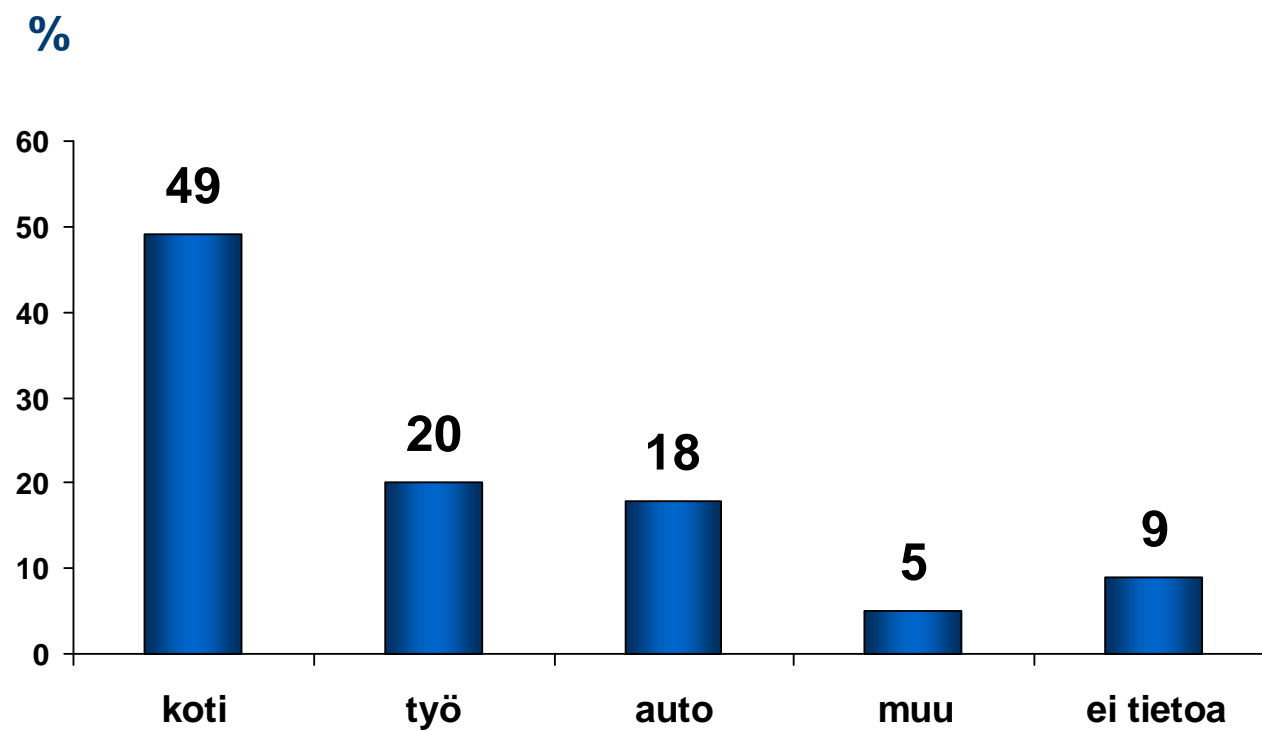
(%:a kaikista radionkuunteluminuuteista keskimääräisenä päivänä)

%	Kaikki 9+	9-14 v	15-24 v	25-34 v	35-44 v	45-54 v	55-64 v	65- v
	n=17927	n=1636	n=2152	n=2388	n=2714	n=2615	n=2972	n=3450
Radio yhteensä	100	100	100	100	100	100	100	100
Yle yhteensä	52	18	23	27	26	43	67	84
Kaupalliset yhteensä	48	82	77	74	74	57	33	16
YLE Radio 1	7	3	1	2	3	4	8	17
YleX	5	5	14	13	5	3	1	1
YLE Radio Suomi	36	8	5	9	15	32	53	60
YLE Puhe	1	1	0	1	1	1	1	2
Yle ruotsinkieliset	3	2	2	2	2	3	3	4
Groove FM	1	1	1	2	2	2	1	0
NRJ	3	19	14	6	4	2	0	0
Radio Aalto	1	2	2	2	2	3	1	0
Radio Nova	11	20	12	16	23	16	7	2
Radio Rock	5	6	16	14	8	2	0	0
SBS-iskelmäradiot	8	7	4	6	9	13	10	3
SuomiPOP	5	6	9	11	11	6	2	0
The Voice	3	15	9	6	4	2	0	0
Muut	11	7	10	12	11	12	12	10

Lähde: Finnpanel, Kansallinen Radiotutkimus

Kuuntelun jakautuminen kuuntelupaikoittain vuonna 2009

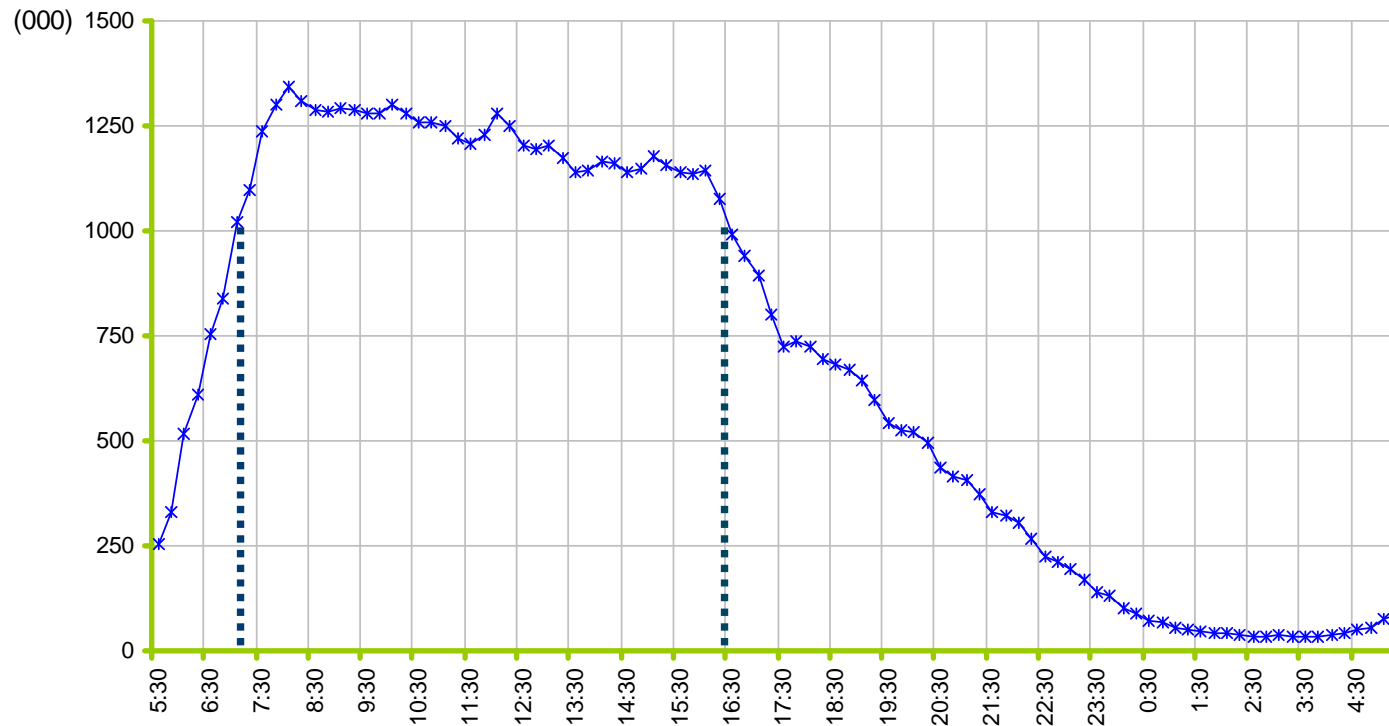
Kaikki 9+ -vuotiaat



Lähde: Finnpanel, Kansallinen Radiotutkimus

Radion varttiyleisöt arkisin eli arkikuuntelukäyrä 2009

kaikki 9+ -vuotiaat



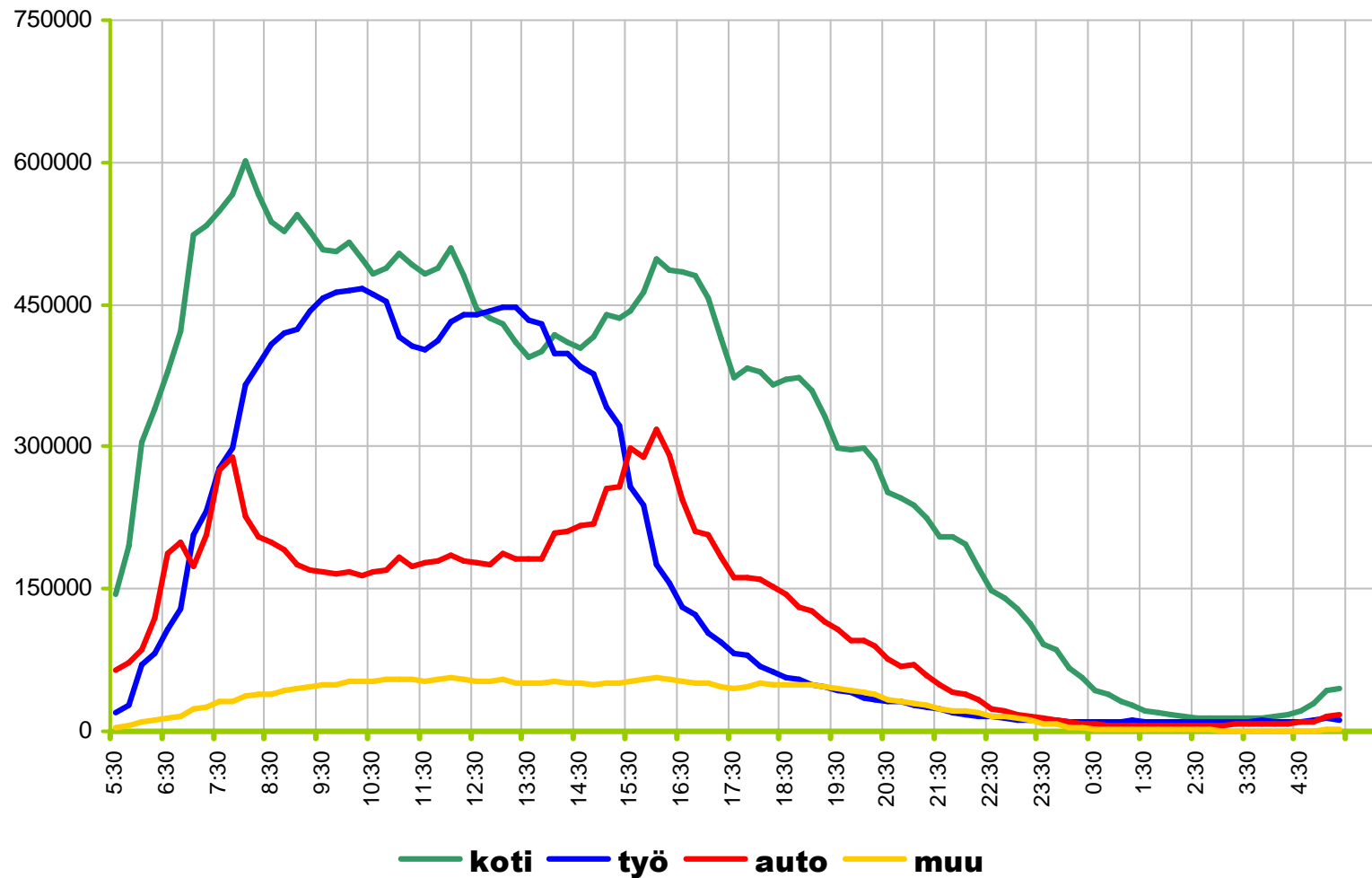
Radio 'prime time' on arkisin yli 9 tuntia.

Yli miljoona kuuntelijaa 7:15 – 16:30.

Lähde: Finnpanel, Kansallinen Radiotutkimus

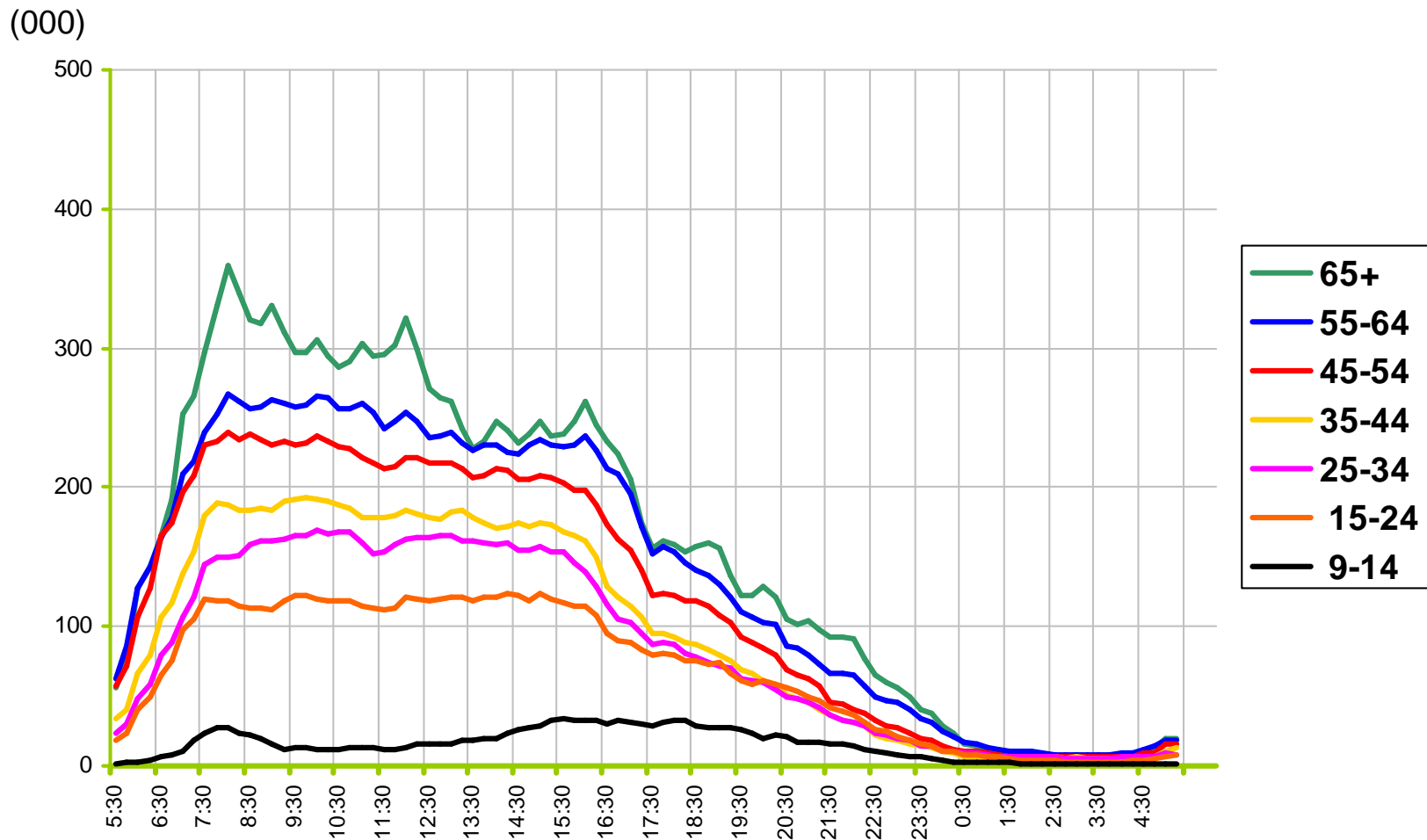
Radion arkikuuntelukäyrä kuuntelupaikoittain vuonna 2009

kaikki 9+ -vuotiaat



Lähde: Finnpanel, Kansallinen Radiotutkimus

Radion arkikuuntelukäyrä ikäryhmittäin 2009



Lähde: Finnpanel, Kansallinen Radiotutkimus

KRT ONLINE 10 VUOTTA

KANSALLINEN RADIOTUTKIMUS

1999

Perusjoukko: suomenkieliset 9+ -vuotiaat

Otanta: puhelinluettelo-otos lankaliittymistä

Rekrytointi puhelimitse

Tiedonkeruu 9 viikkoa

Otoskoko 12.831

20 päiväkirjaversiota

Päiväkirjoissa keskimäärin 11 kanavaa

Raportointi: paperitulosteet

2009

Perusjoukko: suomen- ja ruotsinkieliset 9+ -vuotiaat

Otanta: otos väestötietojärjestelmästä

Rekrytointi puhelimitse ja kirjeitse

Tiedonkeruu 12 viikkoa

Otoskoko 17.927

52 päiväkirjaversiota

Päiväkirjoissa keskimäärin 17 kanavaa

Raportointi: KRT Online

Radion kuuntelu

1999

Radion viikkotavoittavuus:
95%

Keskimääräinen päivittäinen
kuunteluaika: 3 h 10 min

15-24 –vuotiaat: kuunteluaika
keskim. päivänä: 2 h 2 min

2009

Radion viikkotavoittavuus:
95%

Keskimääräinen päivittäinen
kuunteluaika: 3 h 11 min

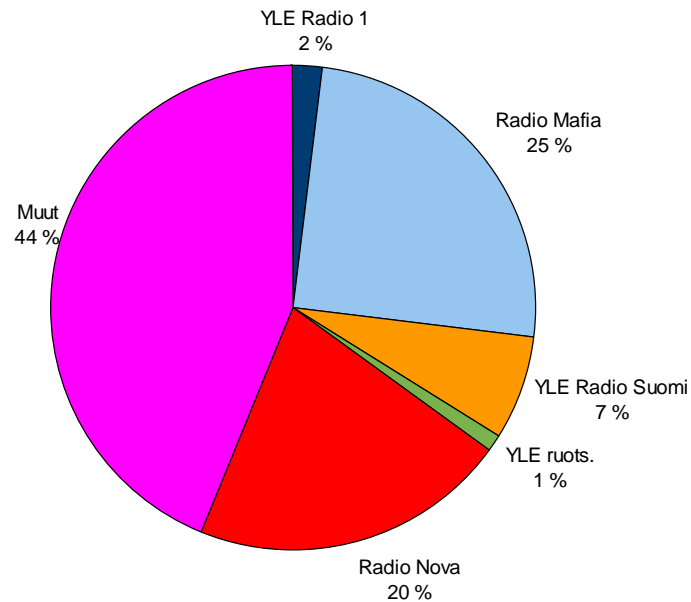
15-24 –vuotiaat: kuunteluaika
keskim. päivänä: 2 h 13 min

Kanavaosuudet 1999 ja 2009

15-24 -vuotiaat

(%:a kaikista radionkuunteluminuuteista keskimääräisenä päivänä)

1999



2009

